

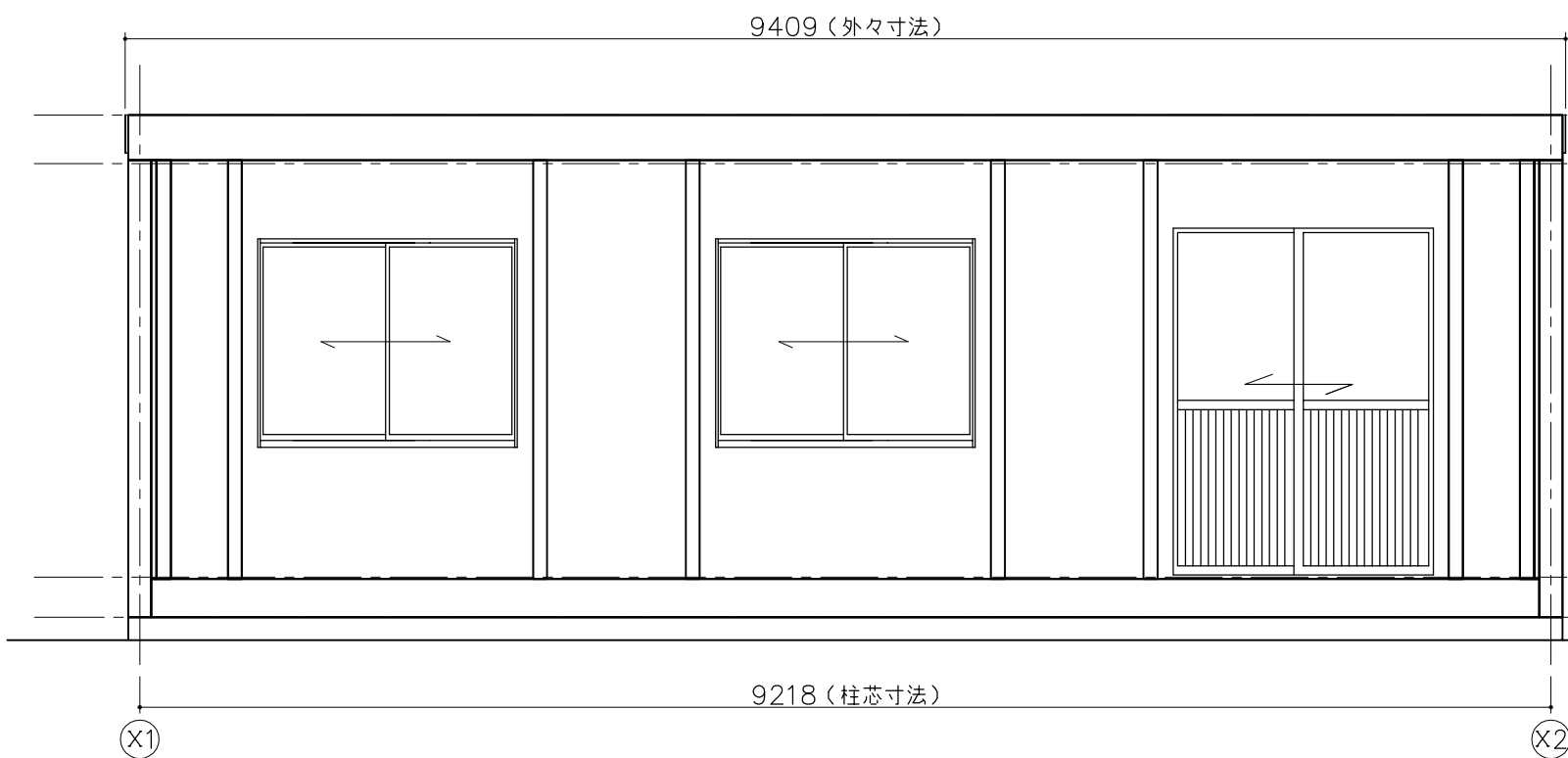
平面図

仕 様	
寸法	L9368×W2390×H3280 (1ユニット)
構造	鉄骨造(軽量鉄骨造)
屋根	金属折板張り t=0.8
天井	化粧合板張り t=4 断熱材:発泡ウレタン
床	構造用合板張り t=12 仕上:フロアペイント
壁 (複合パネル)	外壁:カラー鋼板 断熱材:スチレンフォーム t=30 内壁:カラー鋼板
電気	照明器具(40W×2灯)5基, 換気扇20cm 漏電ブレーカー(50A), ブレーカー(20A×4)
外部建具	アルミサッシ

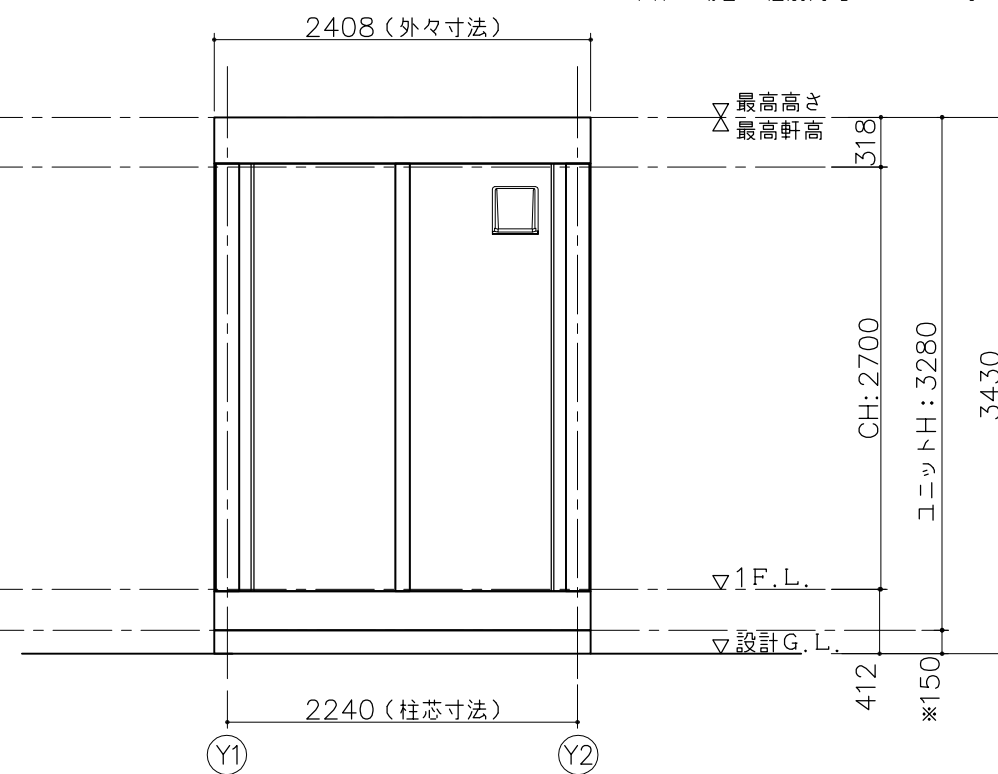
建 具 表 (外 観)	
<p>引戸</p> <p>フロートガラスt=3mm</p>	<p>引違窓(H1300)</p> <p>フロートガラスt=3mm</p>

凡 例		
記号	名称	仕様
	換気扇	φ200 プロペラファン

CT-90Vは連棟部分にコンセント・スイッチがつきます。
単体の場合は個別対応になります。



Y1 通り立面図



X2 通り立面図

※現場により異なります