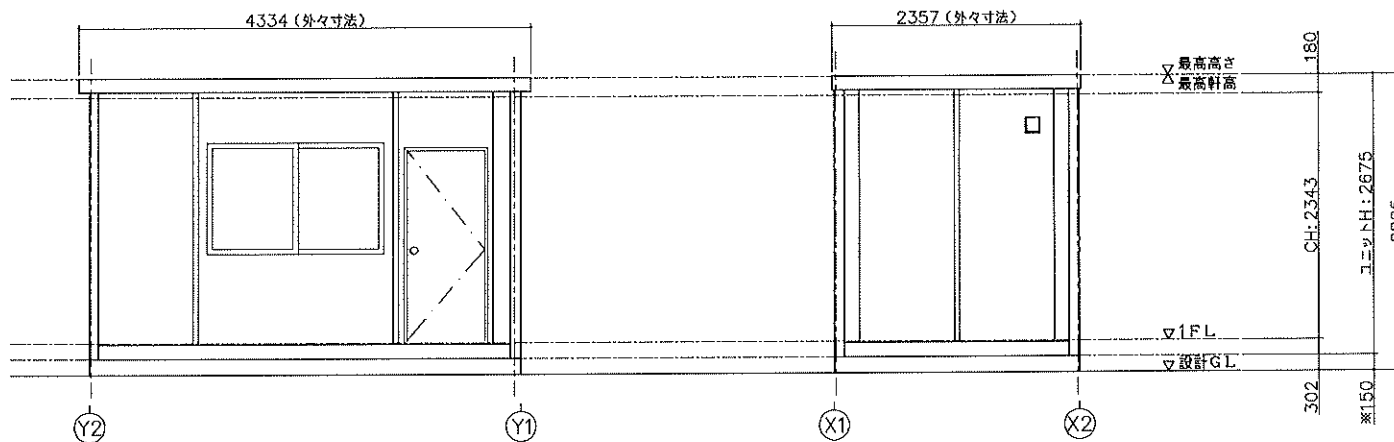


平面図



(X1) 通り立面図

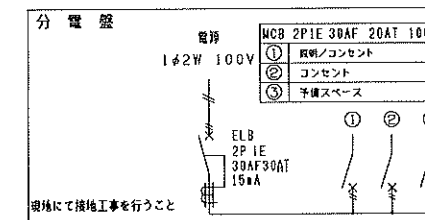
(Y1) 通り立面図

※現場により異なります

仕様	
寸法	L4334×W2357×H2675 (外寸法)
構造	鉄骨造 (軽量鉄骨造)
屋根	金属折板張り t=0.5mm
天井	化粧合板張り t=4 断熱材: 30Wフォーム
床	構造用合板張り t=12 仕上: フロアペイント
壁 (壁紙/パネル)	外壁: カラー鋼板 断熱材: スチレンフォーム t=25 内壁: カラー鋼板
電気	照明器具 (32W×2灯) 2基, 換気扇10cm 漏電ブレーカー (30A), ブレーカー (20A×2)
外部設備	アルミサッシ

建具表 (外観)	
(AW1) 引込窓 (H1000)	(AD1) 片開きドア
フロートガラス t=3mm	フラッシュドア

凡 例		
記号	名称	仕様
	換気扇	φ100 バイブファン
	照明器具	F.L.-32W×2灯
	分電盤	別図に示す
	スイッチ	1P 300V 10A
	天井付けコンセント	15A×口数 125V
	壁付けコンセント	2口の合計15Aまで 125V



面積表	
延床面積	4.058×2.313 9.38㎡