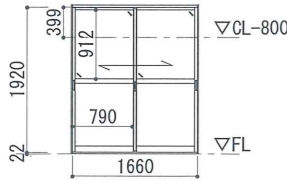
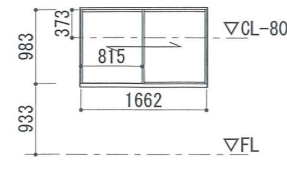
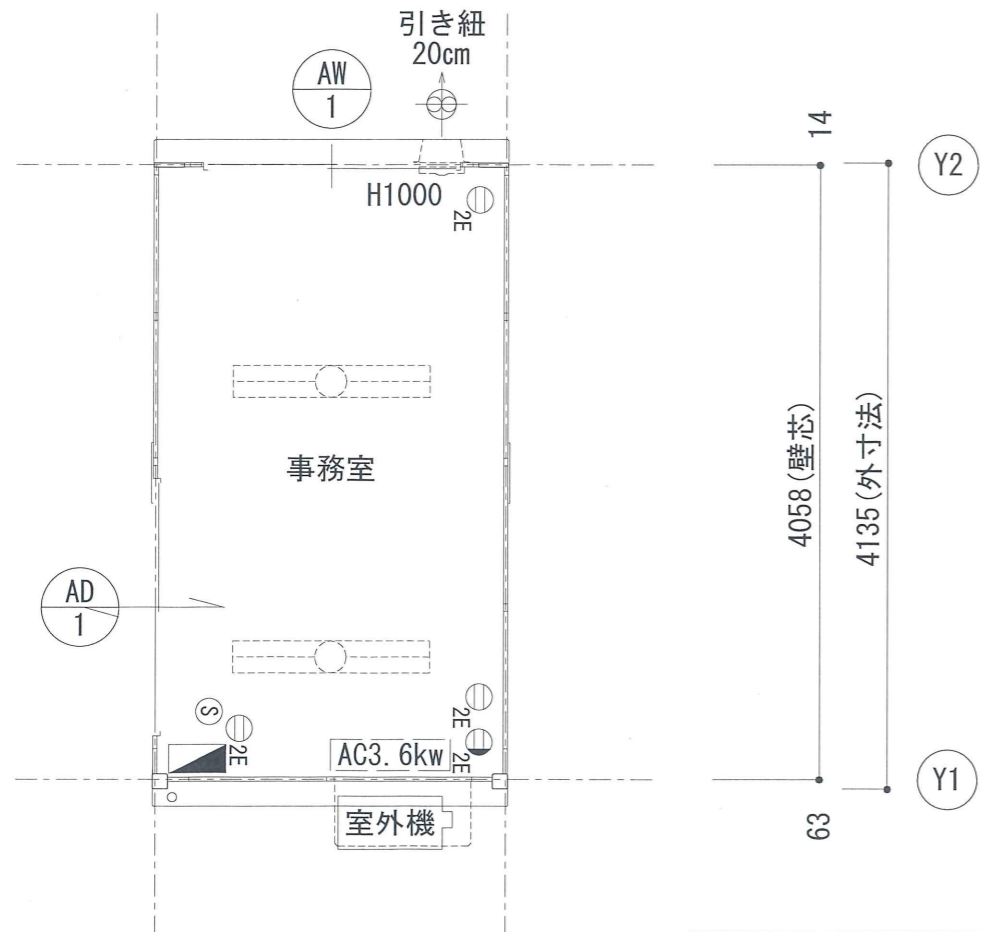
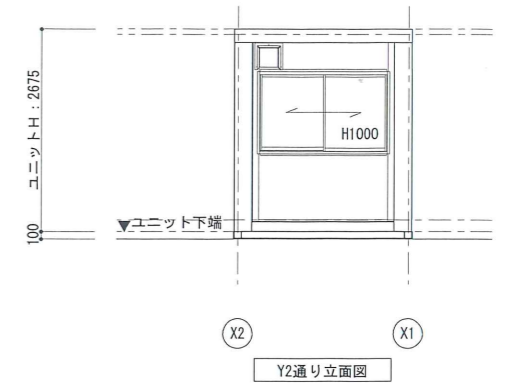
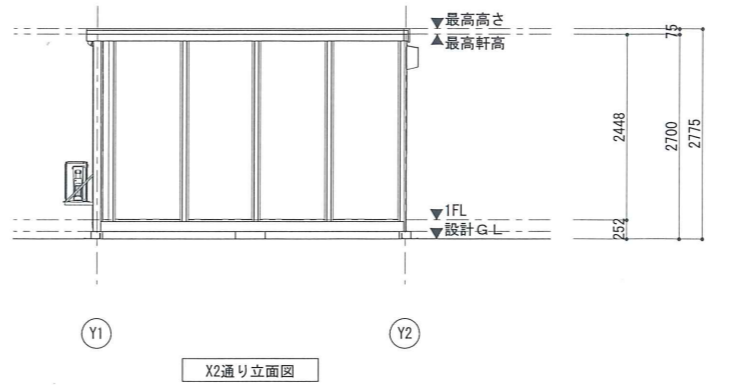
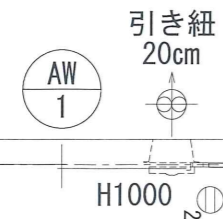
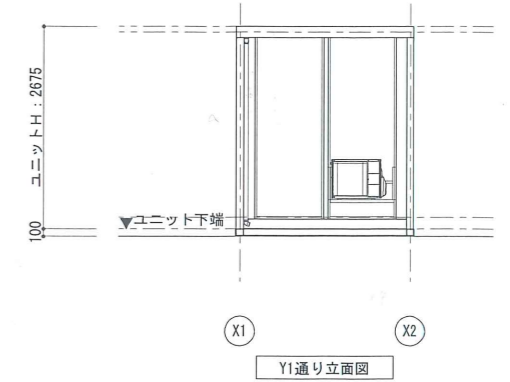
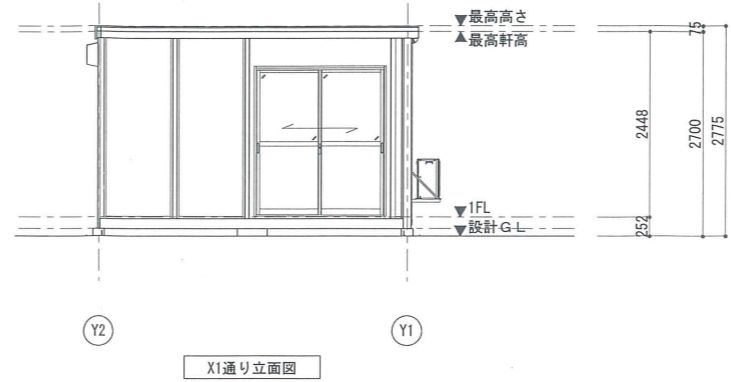
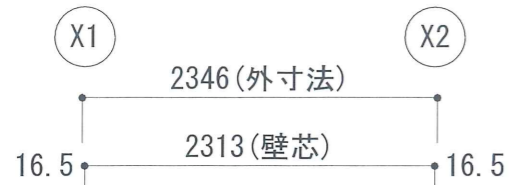


AD 引戸S	AW 引違窓(H1000)S
ガラス建築確認記号:S	ガラス建築確認記号:T
	
材質:アルミ	材質:アルミ
ガラス:FL5/ACP3(インボス)	ガラス:FL3
金物:サムスライク-鎌式テットボルト	金物:クレセント錠
備考:-	備考:-



内部仕様								
階数	室名	床			外周壁	天井		
		下地	仕上/寸法/色	品名/品番/メーカー	仕上/寸法/色	下地	仕上/寸法/色	品名/品番/メーカー
1階	事務室	構造用合板t=12	707 <sup>h</sup> イント	-	カー鋼板 t=0.27 Vn <sup>h</sup> 紺色	木下地24mm	化粧合板 t=4.0	-
備考	<シックハウス対策> ・壁、床、天井、建具仕上りに用いる建築材料はすべてF☆☆☆☆、または規制対象外の材料を使用する。 ・天井裏などへの措置については、天井裏、床裏、壁、収納に用いる建築材料はすべてF☆☆☆☆、または規制対象外の材料を使用する。							

外部仕様				
名称	仕様			色
屋根	仕上: 金属折板 t=0.5	(不燃NM-8697)		シルバー-N5.5
雨樋	断熱材: スレンフォーム t=25			-
外壁(複合 <sup>h</sup> 紺)	軒樋: 鋼板t=1.6+塗装			ストーングレイ
	縦樋: カラー塩ビ管			ブラック 9.6B2.4/0.3
塗装	外部仕上: カラー鋼板t=0.27	(不燃NM-8697)		ストーングレイ
	断熱材: スレンフォームt=25			
外部建具	内部仕上: カラー鋼板t=0.27	(不燃NM-8697)		Vn <sup>h</sup> 紺色
	鉄部見え掛かり: 錆止め 一液型 <sup>h</sup> 杉樹脂下塗り塗装			
	アルミサッシ			シルバー

建物面積	
建築面積	9.38 m <sup>2</sup>
1階床面積	9.38 m <sup>2</sup>
延べ床面積	9.38 m <sup>2</sup>

凡 例		
名称	記号	仕様
照明器具		FL-32W×24T
分電盤		別図に示す
天井付けコンセント		15A×口数 125V
壁付けコンセント		2口の合計15Aまで 125V
スイッチ		1P 300V 10A

**MOBILE SPACE** by 三協フロンテア

承認	担当	製図	縮尺	工事名称	型式	お客様確認欄	図面番号
		近野	(A3)	CT-41JAC[展示品]	1F:CT-J(リユース32,41)41(S)	年 月 日	A-01
日付	図面名称	縮尺	立面図	建築番号	2604031-HJ-01		
2026/04/03	平面図 1/50 立面図 建具表 1/100						