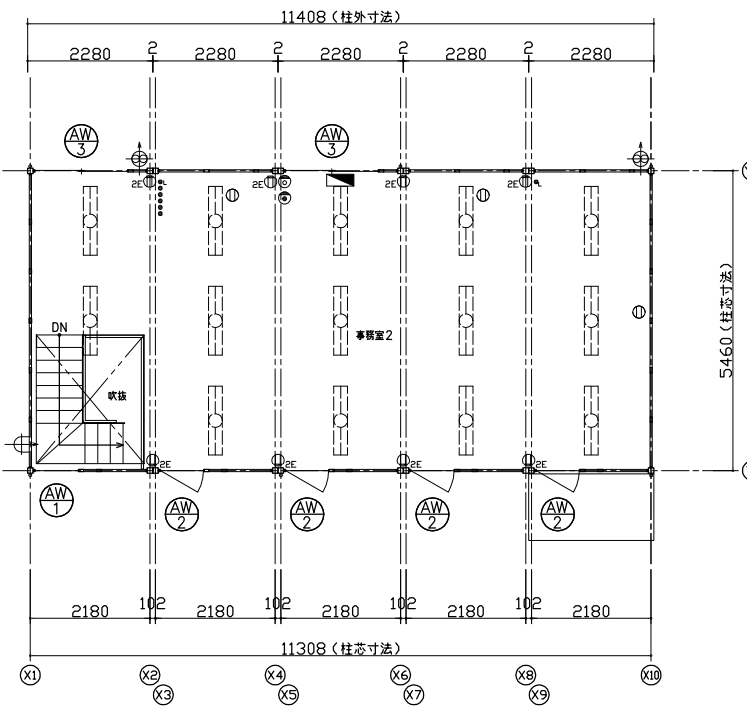
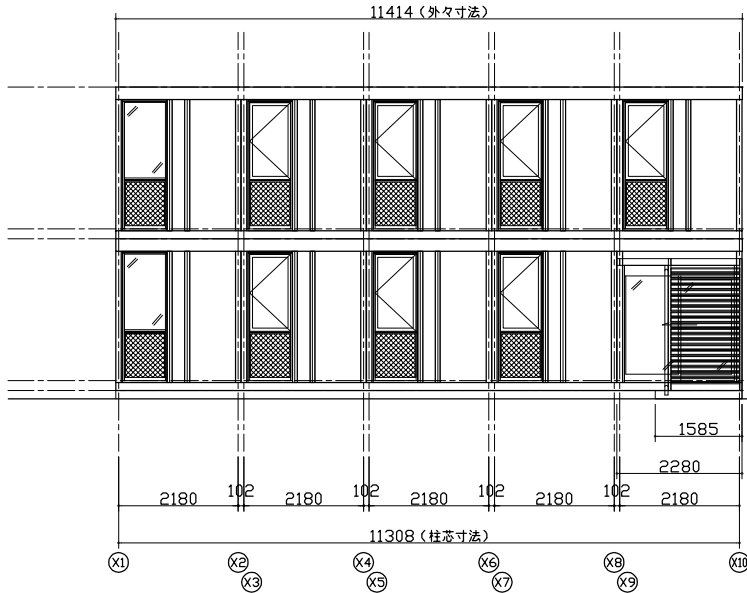


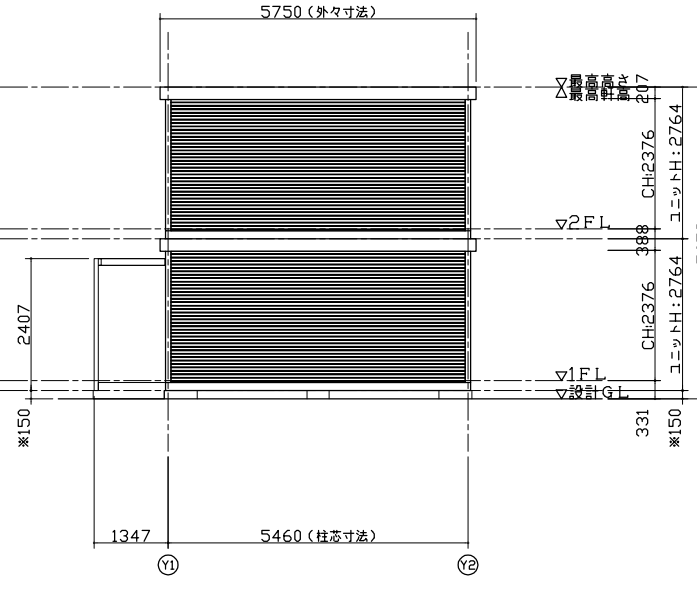
1階平面図



2階平面図



(Y1)通り立面図



(X10)通り立面図

仕様	
寸法	L5560×W11408×H5528 (10ユニット)
構造	鉄骨造 (軽量鉄骨造)
屋根	仕上: ガルバリウム鋼板蓋 t=0.35 堅はげ締め 下地: ゴムアス系ルーフィング t=1.2 野地板: パーティクルボード t=12
天井	仕上: 化粧合板張り t=4 断熱材: スチレンフォーム t=30
床	下地: 耐水合板張り t=12+12 断熱材: スチレンフォーム t=30 防湿シート t=0.15 仕上: タイルカーペット t=7
壁 (複合パネル)	外壁: カラー鋼板 t=0.27 断熱材: スチレンフォーム t=40 内壁: カラー鋼板 t=0.27
電気	照明器具 (32W×2灯) 27基, 換気扇10cm
外部建具	アルミサッシ

建具表 (外観)	
 自動ドアフロントサッシ (妻) 1ヶ所 2000 透明6	 FIX窓 (W800) 2ヶ所 747 上段: 透明5 下段: アルミ3
 片開き窓 (W800) 7ヶ所 747 上段: 透明5 下段: アルミ3	 引違窓 (H1300) 3ヶ所 1676 透明3

凡例		
記号	名称	仕様
	換気扇	φ100 バイブファン
	給気口	φ75
	蛍光灯	FHF 32W×2灯
	スポットライト	50W形ミニクリプトンランプ (Rタイプ)
	分電盤	40A or 60A
	壁付片切スイッチ	15A 照管用
	壁付片切コンセントスイッチ	0.5A 2P3C
	壁付2連接地極付コンセント	15A 125V×2
	天井1P用コンセント (200V)	15/20A共用 250V
	T/V用コンセント	N-BR 絶縁ボックスマまでの回転ケーブル配線済み
	TEL用コンセント	1ヶ所のみ

※現場により異なります