

仕 様	
寸法	L7550×W18260×H5533
構造	鉄骨造 (軽量鉄骨造)
屋根	仕上: ガルバリウム鋼板葺 t=0.35 堅はげ締め
	下地: ゴムアス系ルーフィング
	野地板: パーチクルボード t=12
天井	化粧合板 t=4
	断熱材: スチレンフォーム t=30
床	下地: 合板 t=12+パーチクルボード t=12
	断熱材: スチレンフォーム t=30
	仕上: なし
壁 (複合パネル)	外部仕上: カラー鋼板
	断熱材: スチレンフォーム t=40
	内部仕上: カラー鋼板
外部建具	アルミサッシ

凡 例	
記号	名称
	パイプファン φ100
	給気口 φ75
	蛍光灯 埋込下面開放型 FHF32W×2

建 具 表 ( 外 観 )	
	親子ガラスドア (H1900)
	引違窓 (H1300)
 h=1882 w=1196 透明5	 h=1290 w=1676 透明3

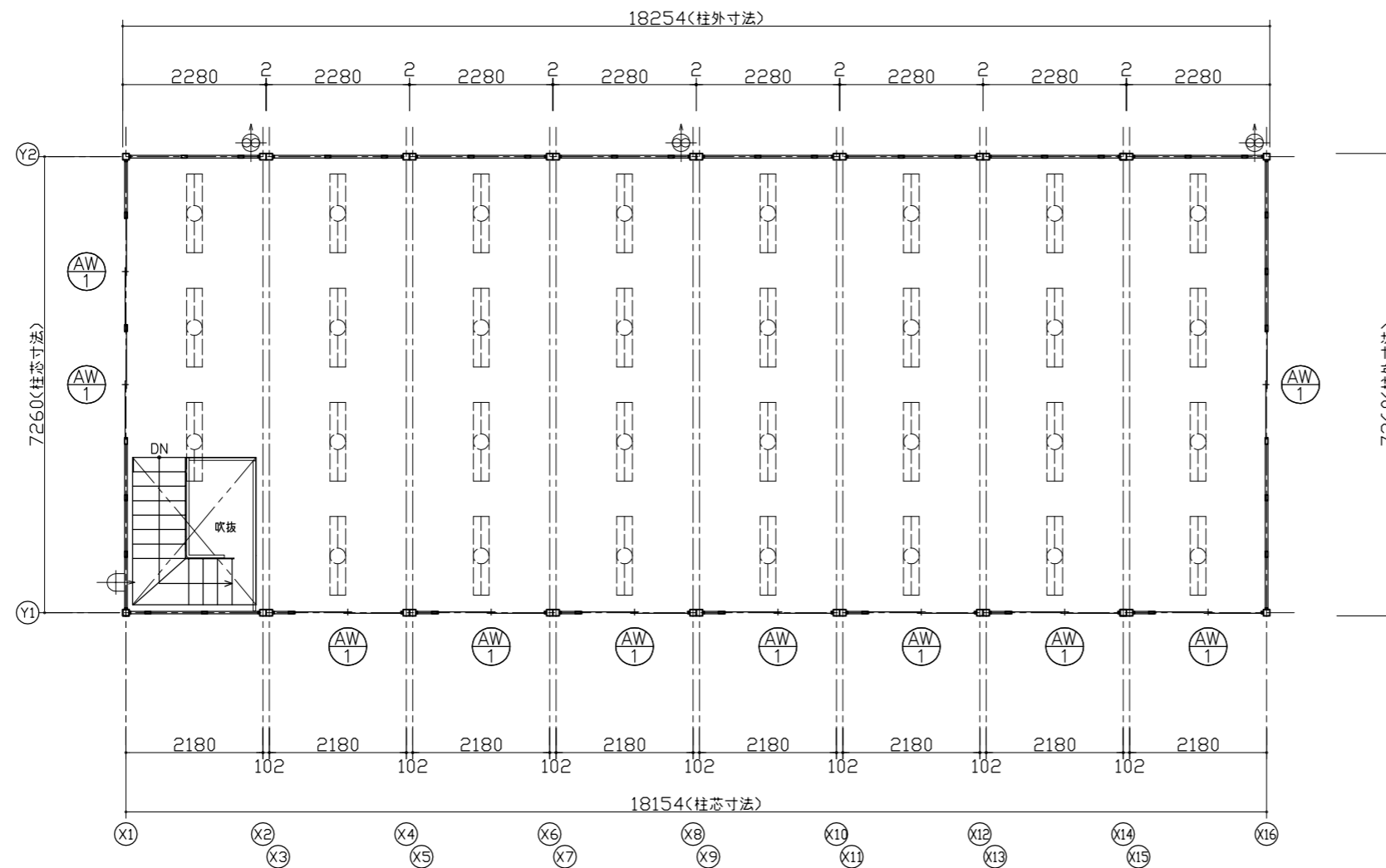
※現場により異なります

**SANKYO FRONTIER CO.,LTD.**

SCALE  
1:100 (A3)

TITLE  
標準図  
NAME  
1階平面図

TYPE  
72Quo S (1.7) 2階建対応 8連内階段  
FILE.NO  
ホームページ



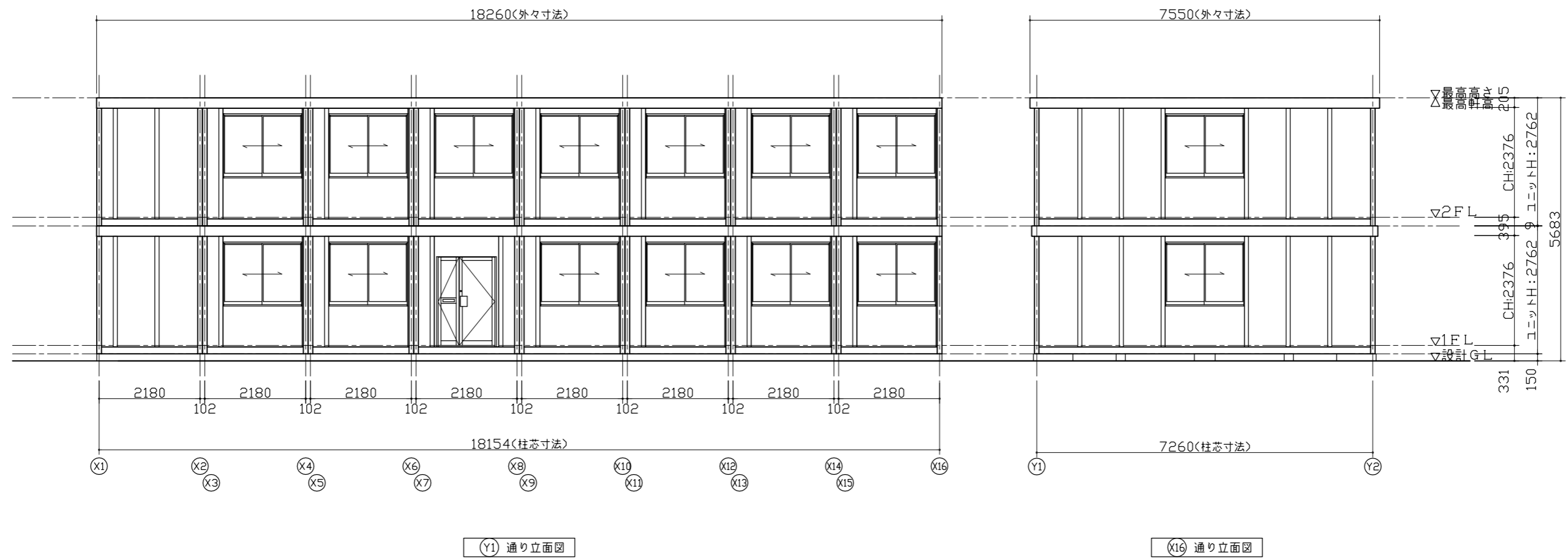
※現場により異なります

**SANKYO FRONTIER CO.,LTD.**

SCALE  
1 : 100 (A3)

TITLE  
標準図  
NAME  
2階平面図

TYPE  
72Quo S (1.7) 2階建対応 8連内階段  
FILE.NO  
ホームページ



※現場により異なります

**SANKYO FRONTIER CO.,LTD.**

SCALE 1 : 100 (A3)	TITLE 標準図	TYPE 72Quo S (1.7) 2階建対応 8連内階段
	NAME 立面図	FILE.NO ホームページ