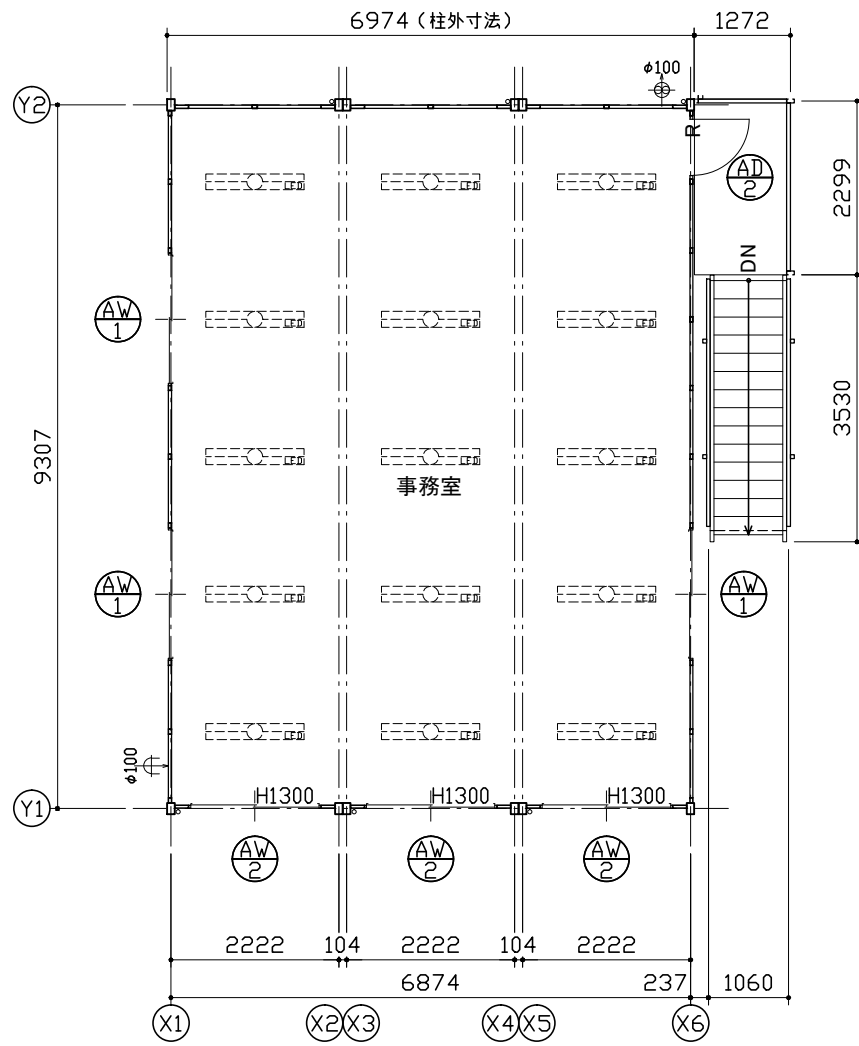
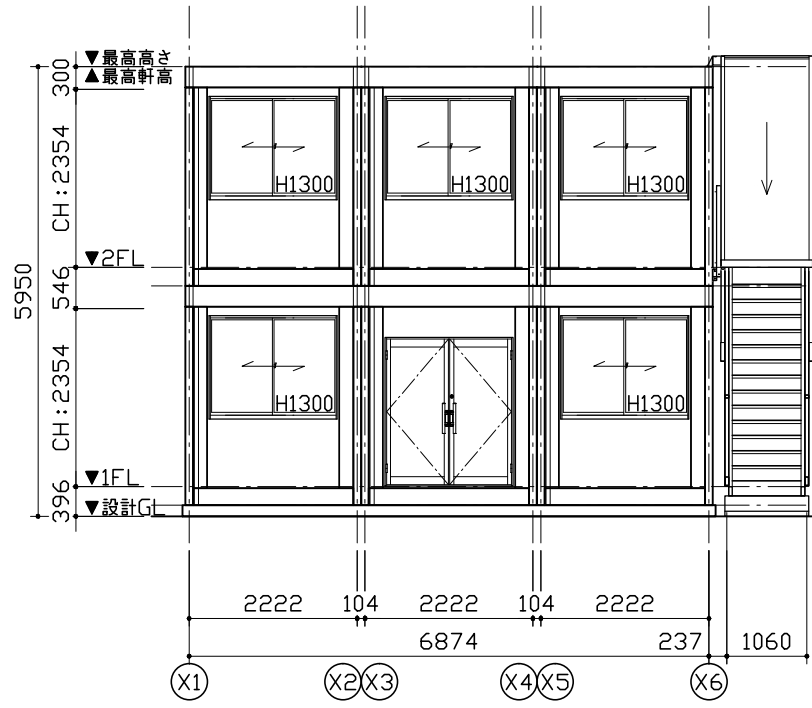


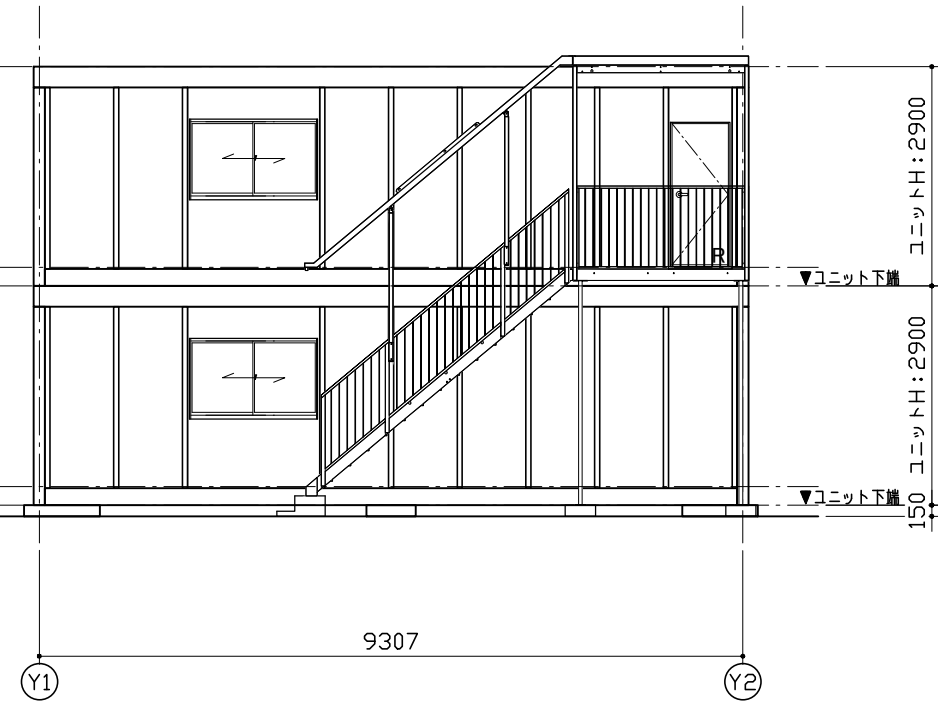
1階平面図



2階平面図



Y1通り立面図



X6通り立面図

仕様		
構造	鉄骨造	
屋根	仕上: ガルバリウム鋼板葺き $t=0.5$	NM-8697
	断熱材: フェノールフォーム $t=20$	
外部建具	アルミサッシ	
庇	なし	
床	下地: 硬質木片セメント板 $t=18$	H12建設省告示1401号
	断熱材: スチレンフォーム $t=40$	
	仕上: タイルカーペット $t=7$	
外壁 (複合パネル)	外部仕上: カラー鋼板 $t=0.27$	NM-8697
	断熱材: フェノールフォーム $t=40$	
	内部仕上: カラー鋼板 $t=0.27$	NM-8697
天井	下地: LVL $\square 22 \times 35$	
	仕上: 火山性ガラス質複層板+化粧シート	
シックハウス対策	<ul style="list-style-type: none"> 壁・床・天井・建具仕上りに用いる建築材料はすべてF☆☆☆☆、または規制対象外の材料を使用する 天井裏などへの措置については、天井裏・床裏・壁・収納に用いる建築材料はF☆☆☆☆以上を使用する 	

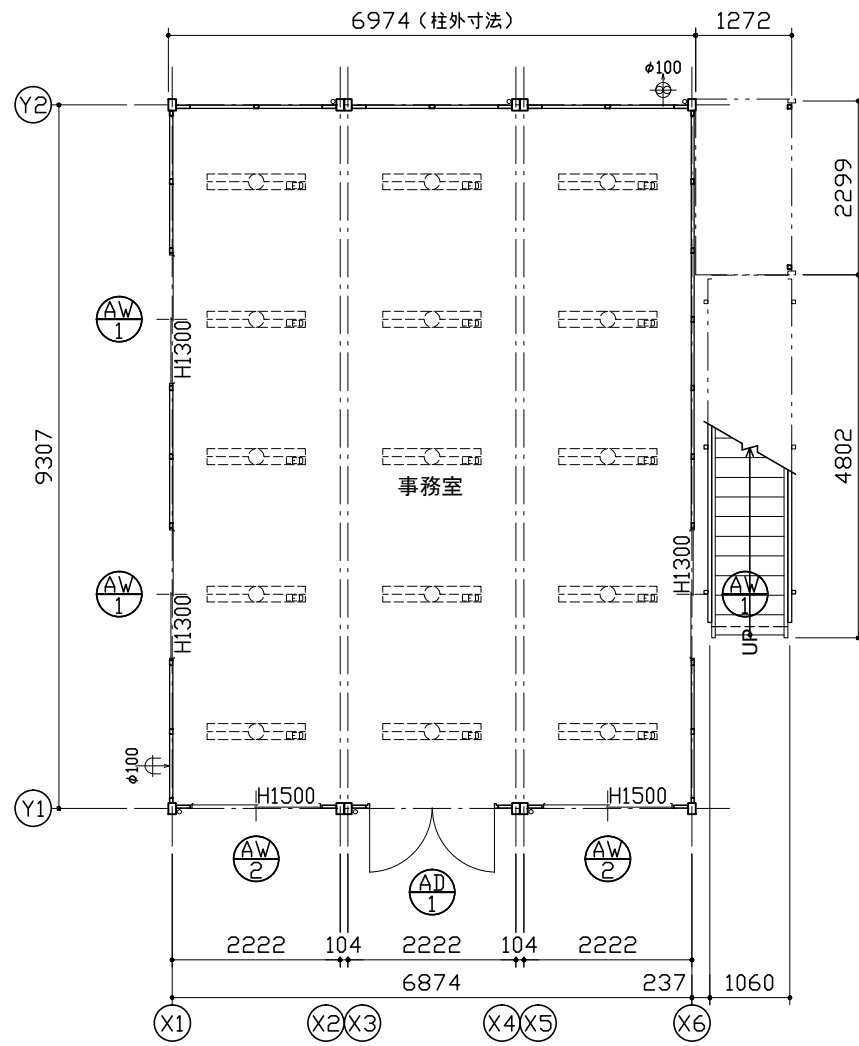
凡例	
記号	名称
	LEDベースライト4000lm(埋込)
	$\phi 100$ 換気扇
	$\phi 100$ 給気口

AD-1 両開きドア S用	AD-2 片開きフラッシュドア S用
*外観図、本図をR勝手とする。	
材質: アルミ 錠種: シリンダー錠	材質: アルミ 錠種: シリンダー錠
ガラス: 透明 $t=5$	障子: ペーパーハニカム構造、カラー鋼板仕上
備考: バーハンドル、ドアクローザー(右のみ)	備考: レバーハンドル
AW-1 引違窓 (H1000) S用	AW-2 引違窓 (H1300) S用
材質: アルミ 錠種: クレセント錠	材質: アルミ 錠種: クレセント錠
ガラス: 透明 $t=3$	ガラス: 透明 $t=3$
備考: -	備考: -

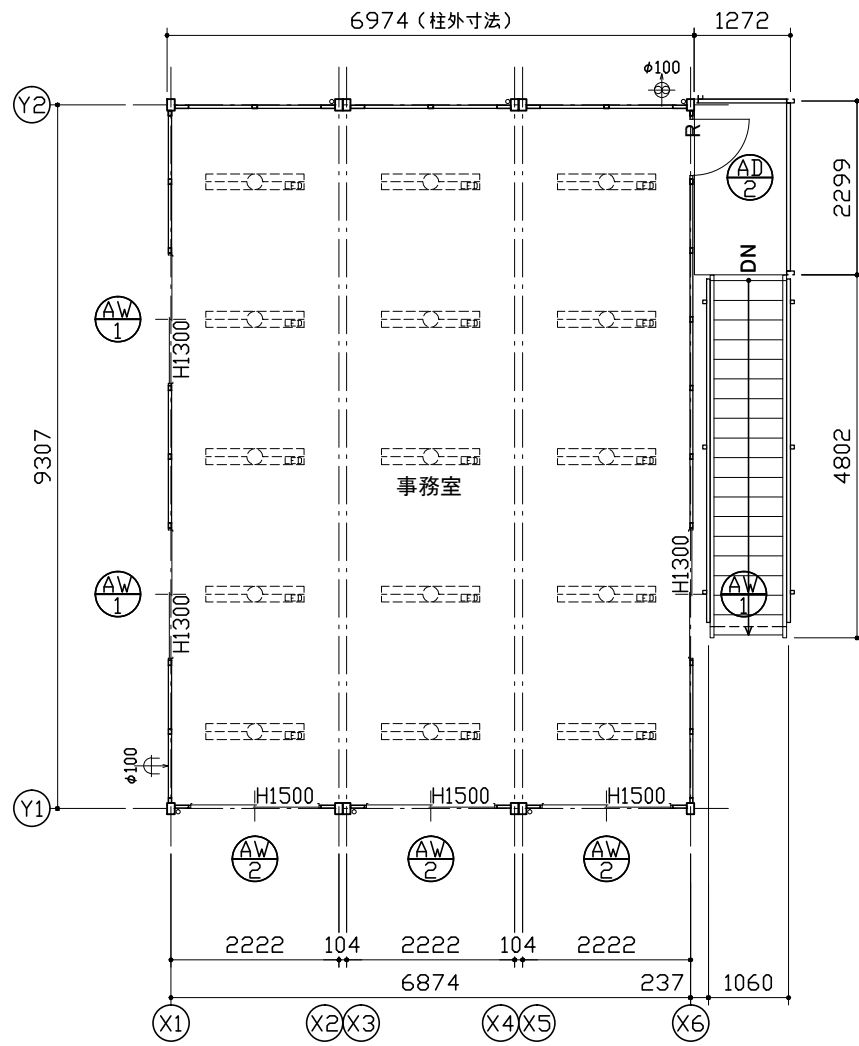
面積表		
建築面積	9,307×6,874 +1,322×2,299 +1,060×3,530	70.75 m ²
1階床面積	9,307×6,874	63.97 m ²
2階床面積	9,307×6,874	63.97 m ²
延床面積		127.94 m ²

MOBILE SPACE by 三協フロンテア

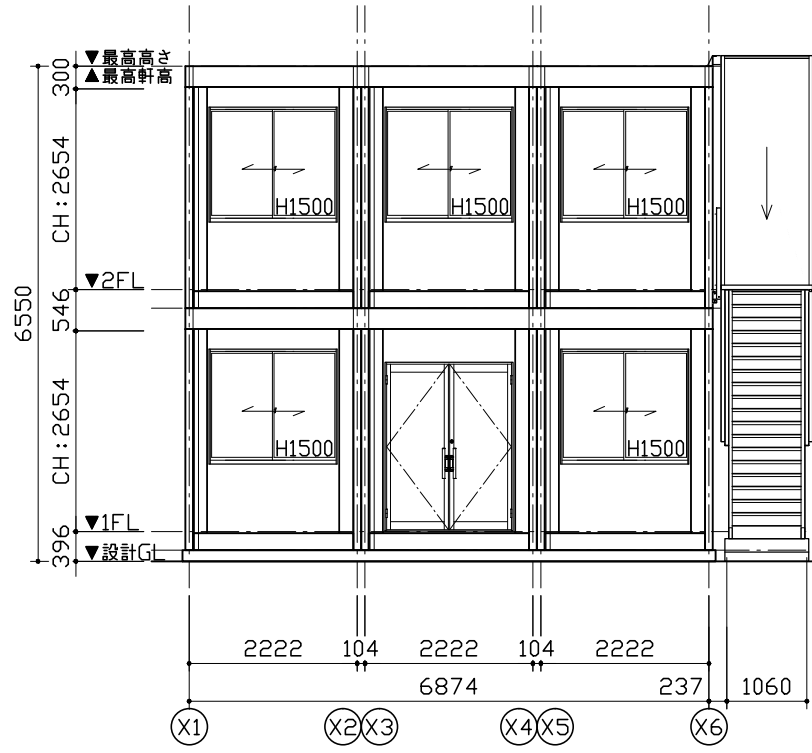
承認	作図	縮尺	日付	工事名称	型式	お客様確認欄	図面番号
-	-	1:100 (A3)	18/--/--	〇〇事務所新築工事	93MS1(S).3連棟.2階外階段(2.01)		A-00
				図面名称	設計番号	年月日	
				平面図・立面図・仕様表	設計番号+エリアコード		



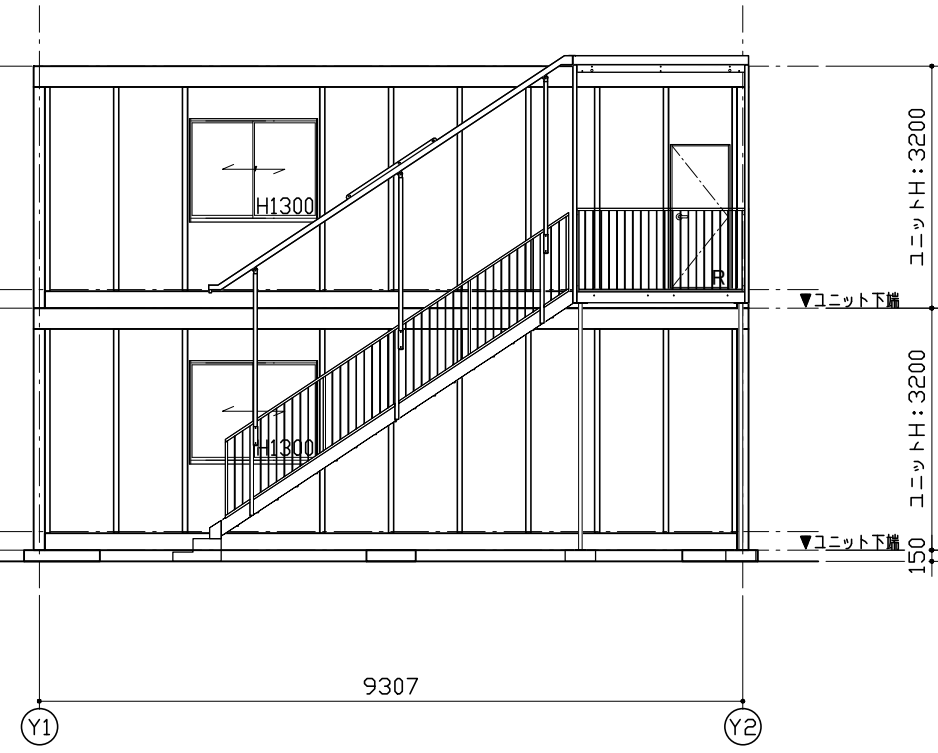
1階平面図



2階平面図



Y1通り立面図



X6通り立面図

仕様		
構造	鉄骨造	
屋根	仕上: ガルバリウム鋼板葺き $t=0.5$	NM-8697
	断熱材: フェノールフォーム $t=20$	
外部建具	アルミサッシ	
庇	なし	
床	下地: 硬質木片セメント板 $t=18$	H12建設省告示1401号
	断熱材: スチレンフォーム $t=40$	
	仕上: タイルカーペット $t=7$	
外壁 (複合パネル)	外部仕上: カラー鋼板 $t=0.27$	NM-8697
	断熱材: フェノールフォーム $t=40$	
	内部仕上: カラー鋼板 $t=0.27$	NM-8697
天井	下地: LVL $\square 22 \times 35$	
	仕上: 火山性ガラス質複層板+化粧シート	
シックハウス対策	<ul style="list-style-type: none"> 壁・床・天井・建具仕上りに用いる建築材料はすべてF☆☆☆☆、または規制対象外の材料を使用する 天井裏などへの措置については、天井裏・床裏・壁・収納に用いる建築材料はF☆☆☆☆以上を使用する 	

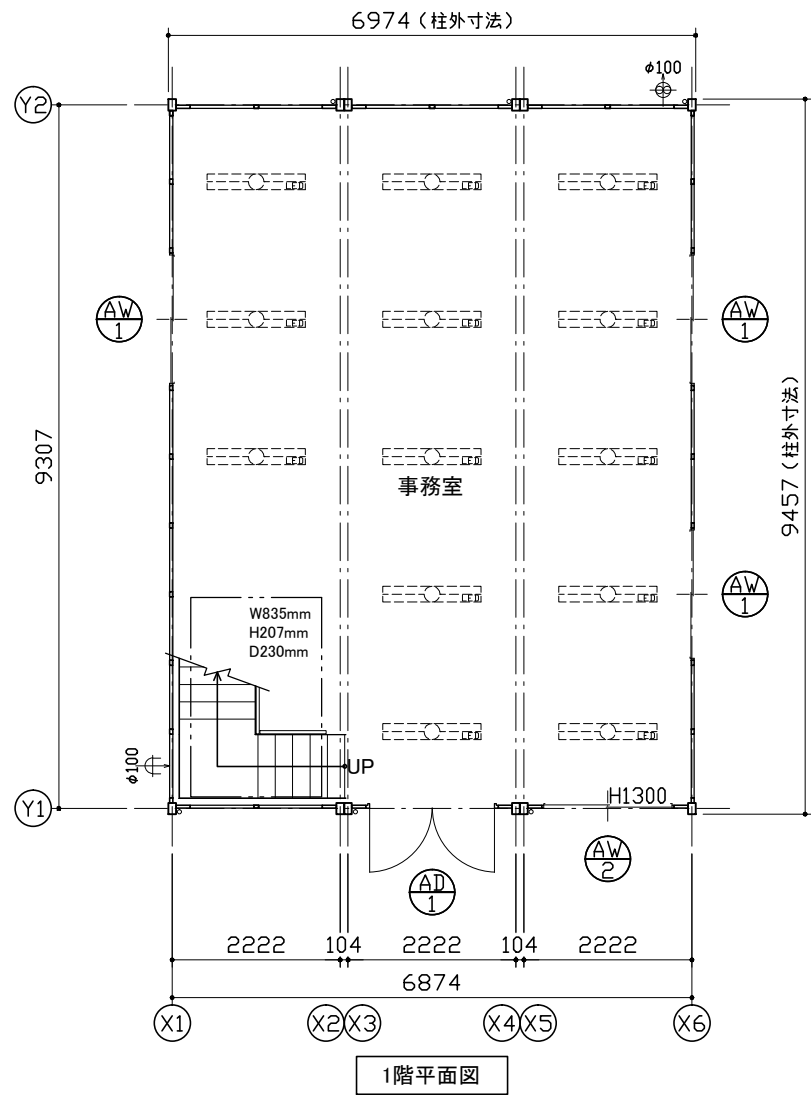
凡例	
記号	名称
	LEDベースライト4000lm(埋込)
	$\phi 100$ 換気扇
	$\phi 100$ 給気口

AD-1	AD-2
両開きドア(H2200)	片開きフラッシュドア H用
*外観図、本図をR勝手とする。	
材質: アルミ 錠種: シリンダー錠 ガラス: 透明 $t=5$ 備考: バーハンドル、ドアローラー(右のみ)	材質: アルミ 錠種: シリンダー錠 障子: ベーバーハニカム構造、カラー調板仕上 備考: レバーハンドル
AW-1 引違窓(H1300) H用	AW-2 引違窓(H1500) H用
材質: アルミ 錠種: クレセント錠 ガラス: 透明 $t=3$ 備考: -	材質: アルミ 錠種: クレセント錠 ガラス: 透明 $t=3$ 備考: -

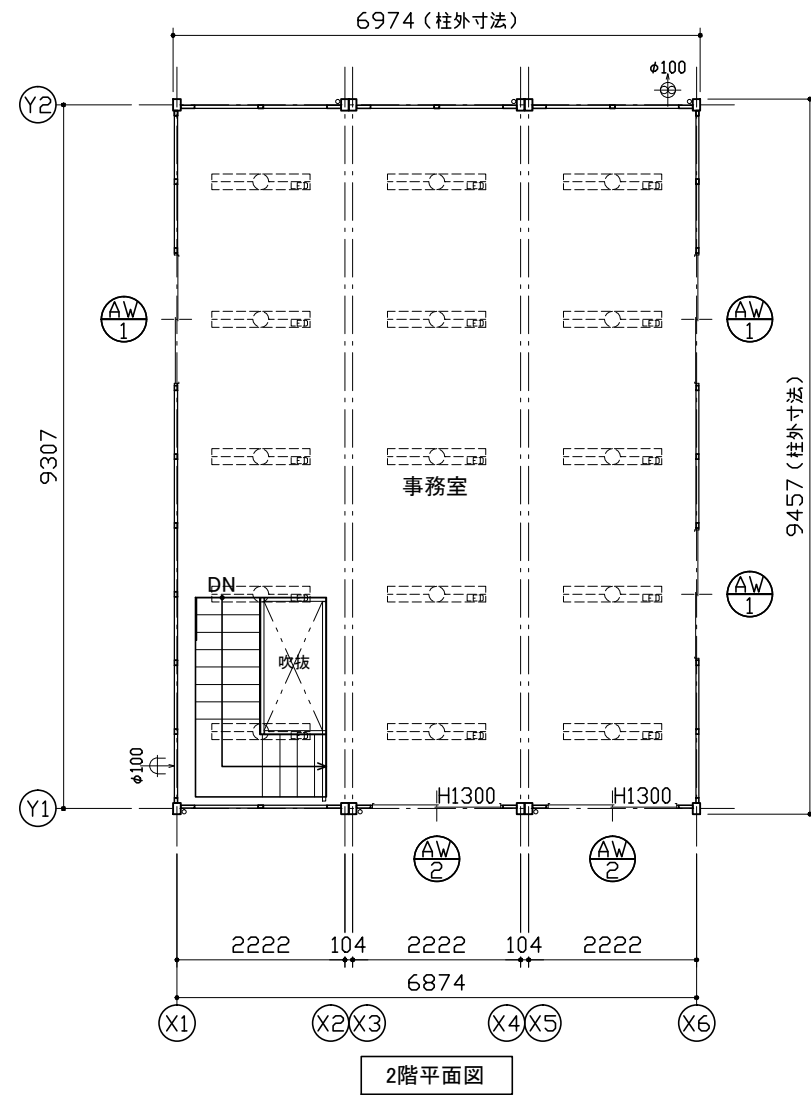
面積表		
建築面積	9,307×6,874 +1,322×2,299 +1,060×4,802	72.10㎡
1階床面積	9,307×6,874	63.97㎡
2階床面積	9,307×6,874	63.97㎡
延床面積		127.94㎡

MOBILE SPACE by 三協フロンテア

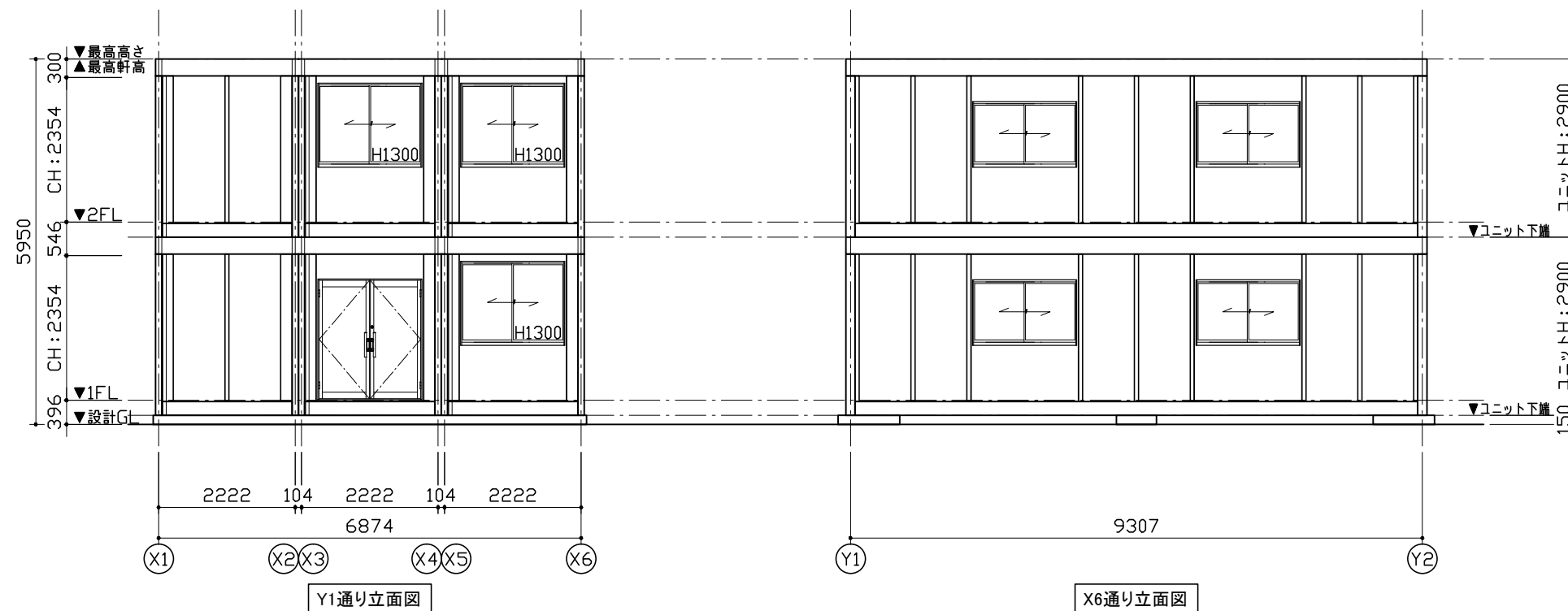
承認	作図	縮尺	日付	工事名称	型式	お客様確認欄	図面番号
-	-	1:100 (A3)	18/--/--	〇〇事務所新築工事	93MS1(S)H.3連棟.2階外階段(2.01)	年月日	A-00
				図面名称 平面図・立面図・仕様表	設計番号 設計番号+エリアコード		



1階平面図



2階平面図



Y1通り立面図

X6通り立面図

仕 様		
構造	鉄骨造	
屋根	仕上: ガルバリウム鋼板葺き $t=0.5$	NM-8697
	断熱材: フェノールフォーム $t=20$	
外部建具	アルミサッシ	
庇	なし	
床	下地: 硬質木片セメント板 $t=18$	H12建設省告示1401号
	断熱材: スチレンフォーム $t=40$	
	仕上: タイルカーペット $t=7$	
外壁 (複合パネル)	外部仕上: カラー鋼板 $t=0.27$	NM-8697
	断熱材: フェノールフォーム $t=40$	
	内部仕上: カラー鋼板 $t=0.27$	NM-8697
天井	下地: LVL □22×35	
	仕上: 火山性ガラス質複層板+化粧シート	
シックハウス対策	<ul style="list-style-type: none"> ・壁・床・天井・建具仕上りに用いる建築材料はすべてF☆☆☆☆、または規制対象外の材料を使用する ・天井裏などへの措置については、天井裏・床裏・壁・収納に用いる建築材料はF☆☆☆☆以上を使用する 	

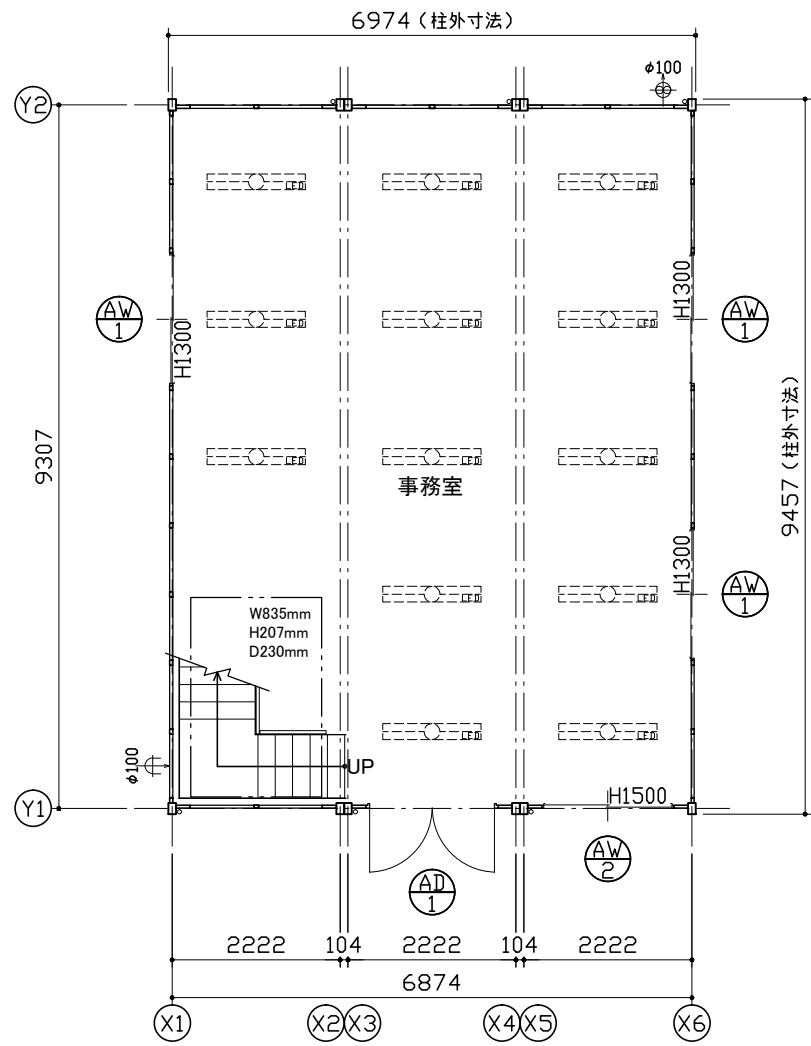
凡 例	
記号	名称
	LEDベースライト4000lm(埋込)
	φ100換気扇
	φ100給気口

AD-1	両開きドア S用	AW-1	引違窓(H1000) S用
材質: アルミ	錠種: シリンダー錠	材質: アルミ	錠種: クレセント錠
ガラス: 透明 $t=5$		ガラス: 透明 $t=3$	
備考: バーハンドル、ドアクローザー(右のみ)		備考: -	
		AW-2	引違窓(H1300) S用
		材質: アルミ	錠種: クレセント錠
		ガラス: 透明 $t=3$	
		備考: -	

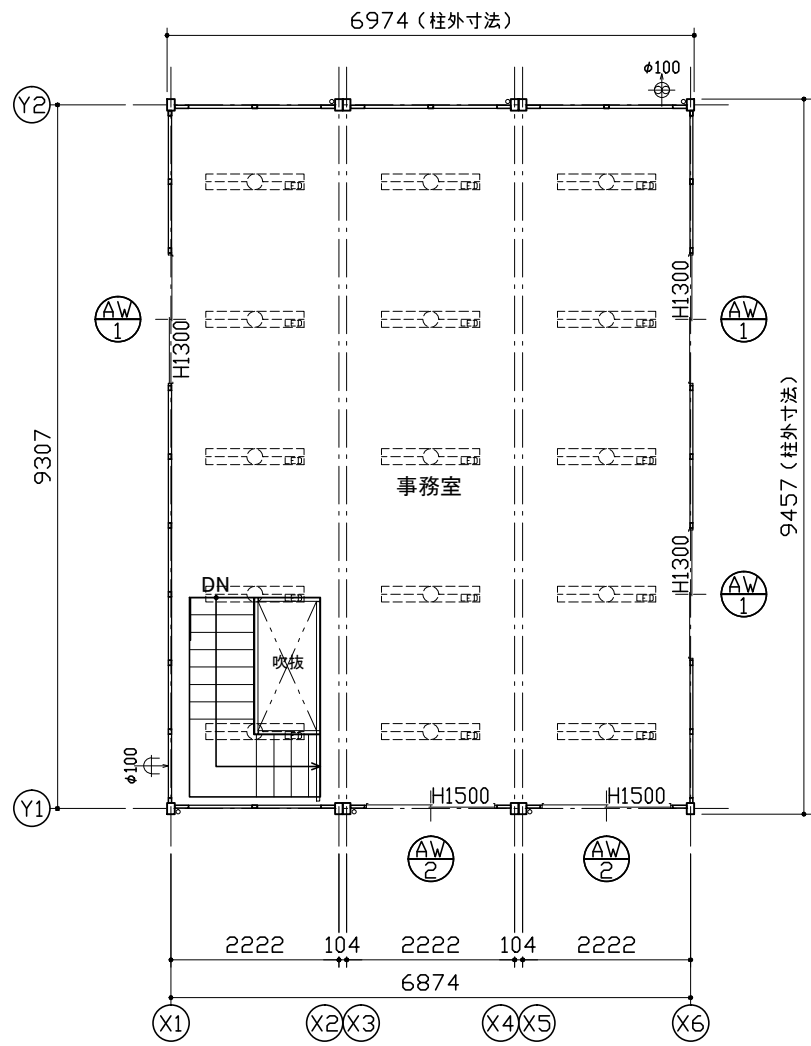
面 積 表		
建築面積	9.307×6.874	63.97 m ²
1階床面積	9.307×6.874	63.97 m ²
2階床面積	9.307×6.874-1.810×0.873	62.39 m ²
延床面積		126.36 m ²

MOBILE SPACE by 三協フロンテア

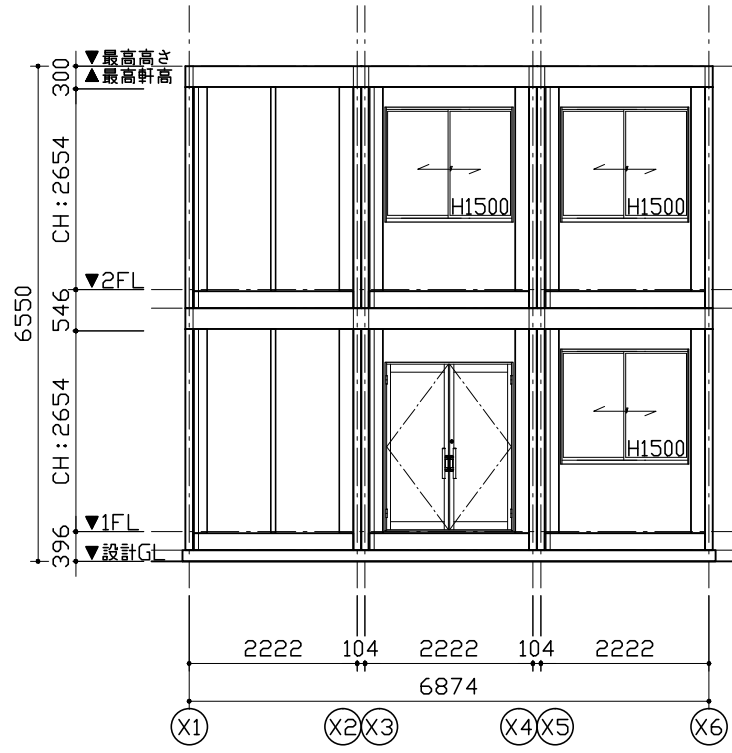
承認	作図	縮尺	日付	工事名称	型式	お客様確認欄	図面番号
-	-	1:100 (A3)	18/--/--	〇〇事務所新築工事	93MS1(S)_3連棟_2階内階段(2.01)	年月日	A-00
				図面名称 平面図・立面図・仕様表	設計番号 設計番号+エリアコード		



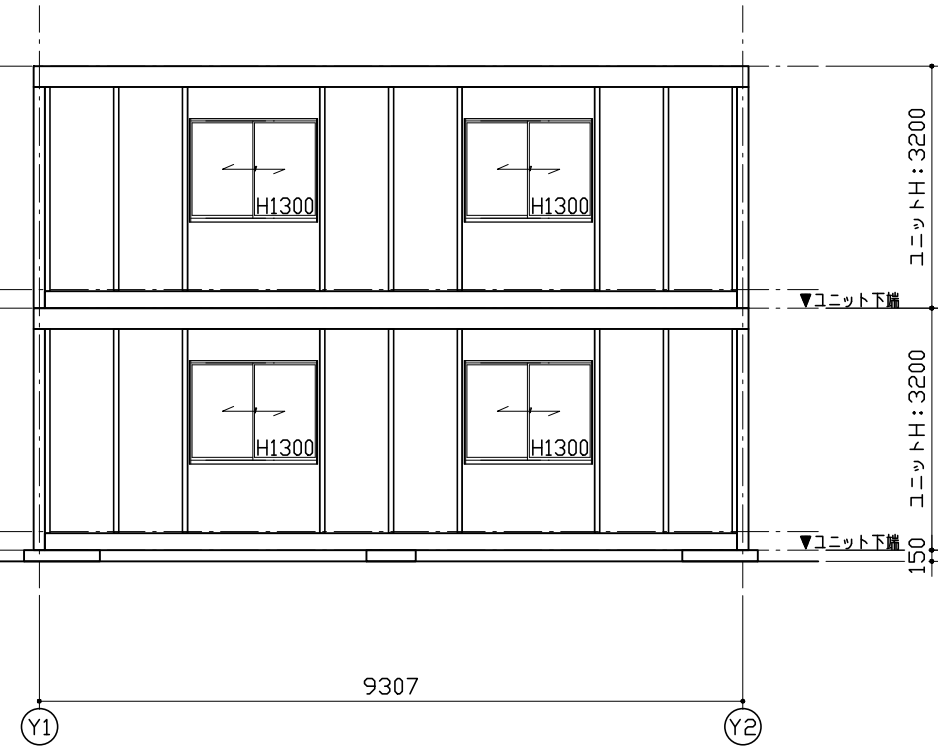
1階平面図



2階平面図



Y1通り立面図



X6通り立面図

仕 様		
構造	鉄骨造	
屋根	仕上: ガルバリウム鋼板葺き	τ=0.5 NM-8697
	断熱材: フェノールフォーム	τ=20
外部建具	アルミサッシ	
庇	なし	
床	下地: 硬質木片セメント板	τ=18 HI2建設省告示1401号
	断熱材: スチレンフォーム	τ=40
	仕上: タイルカーペット	τ=7
外壁 (複合パネル)	外部仕上: カラー鋼板	τ=0.27 NM-8697
	断熱材: フェノールフォーム	τ=40
	内部仕上: カラー鋼板	τ=0.27 NM-8697
天井	下地: LVL □22×35	
	仕上: 火山性ガラス質複層板+化粧シート	
シックハウス対策	<ul style="list-style-type: none"> ・壁・床・天井・建具仕上りに用いる建築材料はすべてF☆☆☆☆、または規制対象外の材料を使用する ・天井裏などへの措置については、天井裏・床裏・壁・収納に用いる建築材料はF☆☆☆☆以上を使用する 	

凡 例	
記号	名称
	LEDベースライト4000lm(埋込)
	φ100換気扇
	φ100給気口

AD-1	AW-1
両開きドア(H2200)	引違窓(H1300)H用
材質: アルミ ガラス: 透明τ=5 備考: バーハンドル、ドアクローザー(右のみ)	材質: アルミ ガラス: 透明τ=3 備考: -
	AW-2 引違窓(H1500)H用
	材質: アルミ ガラス: 透明τ=3 備考: -

面 積 表		
建築面積	9.307×6.874	63.97㎡
1階床面積	9.307×6.874	63.97㎡
2階床面積	9.307×6.874-1.810×0.873	62.39㎡
延床面積		126.36㎡

MOBILE SPACE by 三協フロンテア

承認	作図	縮尺	日付	工事名称	型式	お客様確認欄	図面番号
-	-	1:100 (A3)	18/--/--	〇〇事務所新築工事	93MS1(S)H.3連棟.2階内階段(2.01)	年月日	A-00
				図面名称 平面図・立面図・仕様表	設計番号 設計番号+エリアコード		