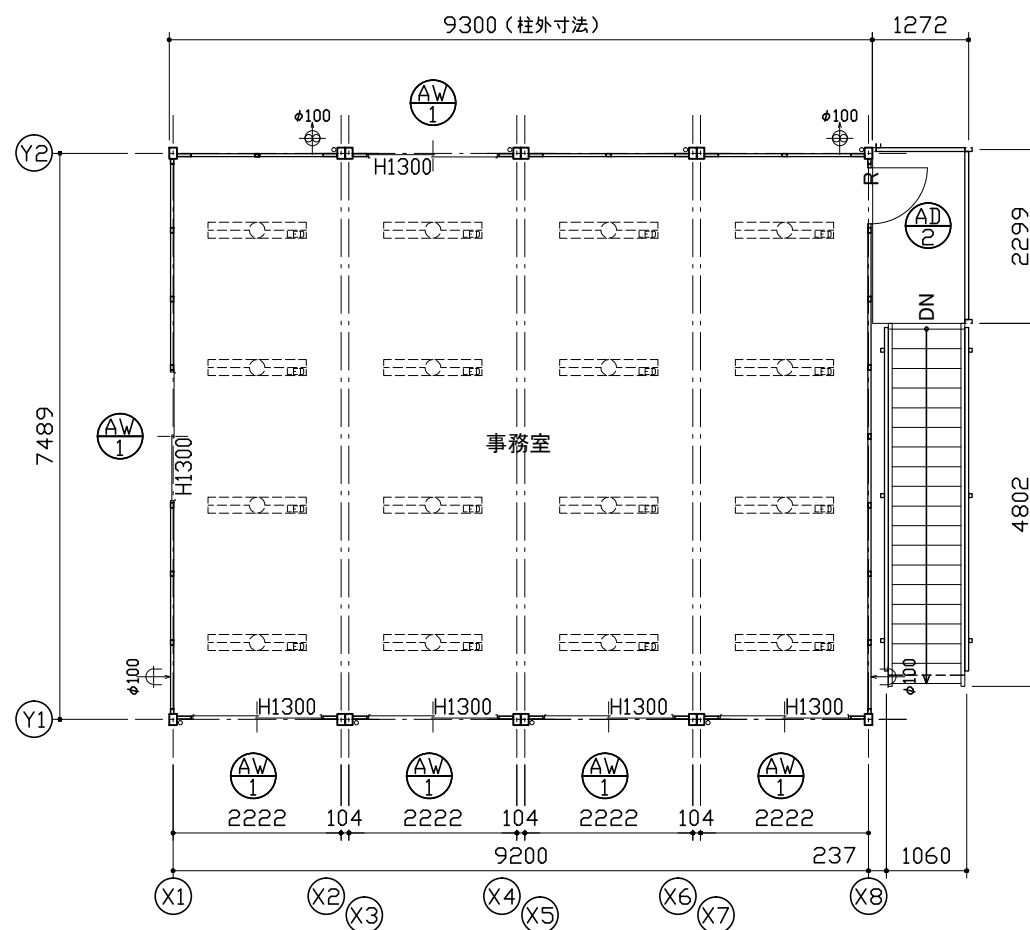
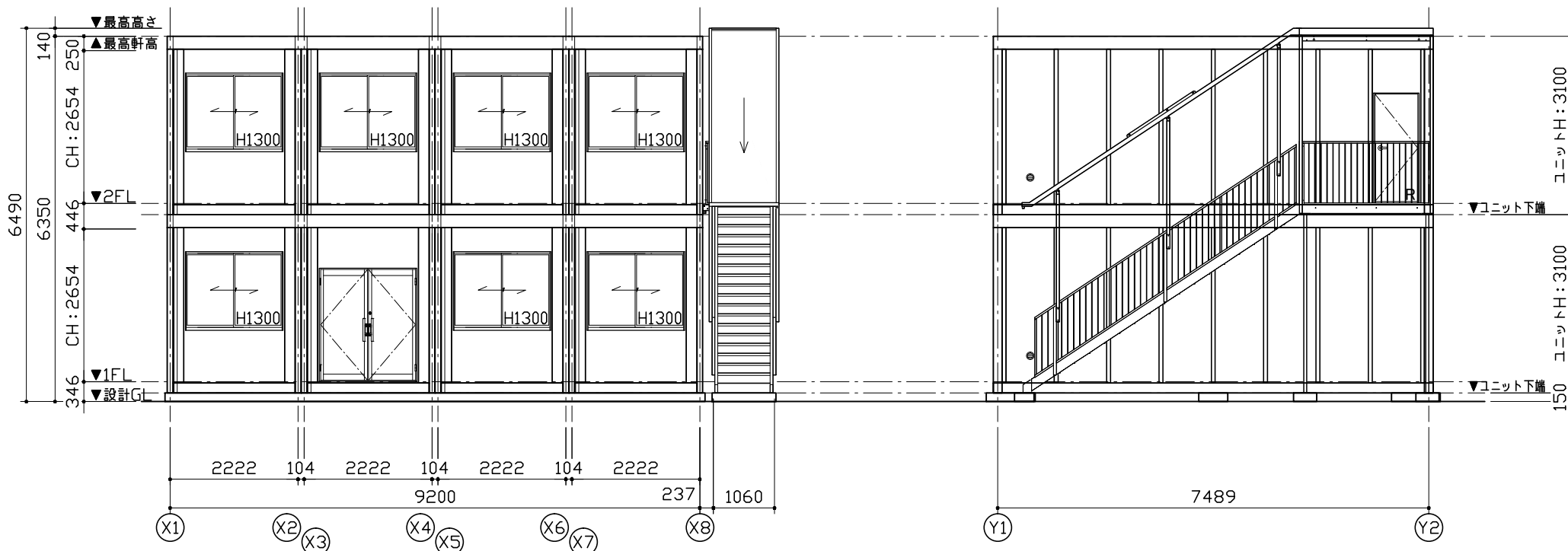


1階平面図



2階平面図

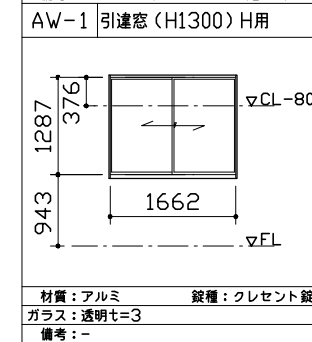
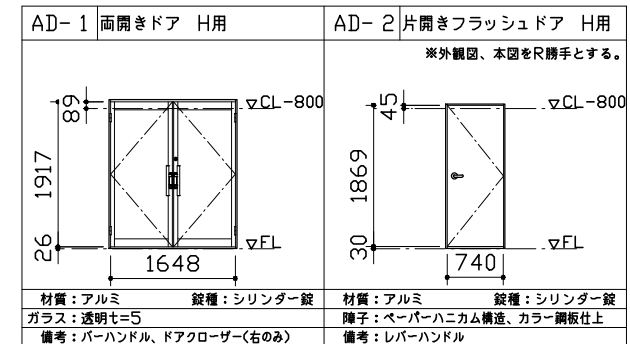


Y1通り立面図

X8通り立面図

仕様		
構造	鉄骨造	
屋根	仕上: ガルバリウム鋼板葺き $t=0.5$	NM-8697
	断熱材: フェノールフォーム $t=20$	
外部建具	アルミサッシ	
庇	なし	
床	下地: 硬質木片セメント板 $t=18$	H12建設省告示1401号
	断熱材: スチレンフォーム $t=40$	
	仕上: タイルカーベット $t=7$	
外壁 (複合パネル)	外部仕上: カラー鋼板 $t=0.27$	NM-8697
	断熱材: フェノールフォーム $t=40$	
	内部仕上: カラー鋼板 $t=0.27$	NM-8697
天井	下地: LVL $\square 22 \times 35$	
	仕上: 火山性ガラス質複層板+化粧シート	
シックハウス対策	<ul style="list-style-type: none"> 壁・床・天井・建具仕上に用いる建築材料はすべてF☆☆☆☆、または規制対象外の材料を使用する 天井裏などへの措置については、天井裏・床裏・壁・収納に用いる建築材料はF☆☆☆☆以上を使用する 	

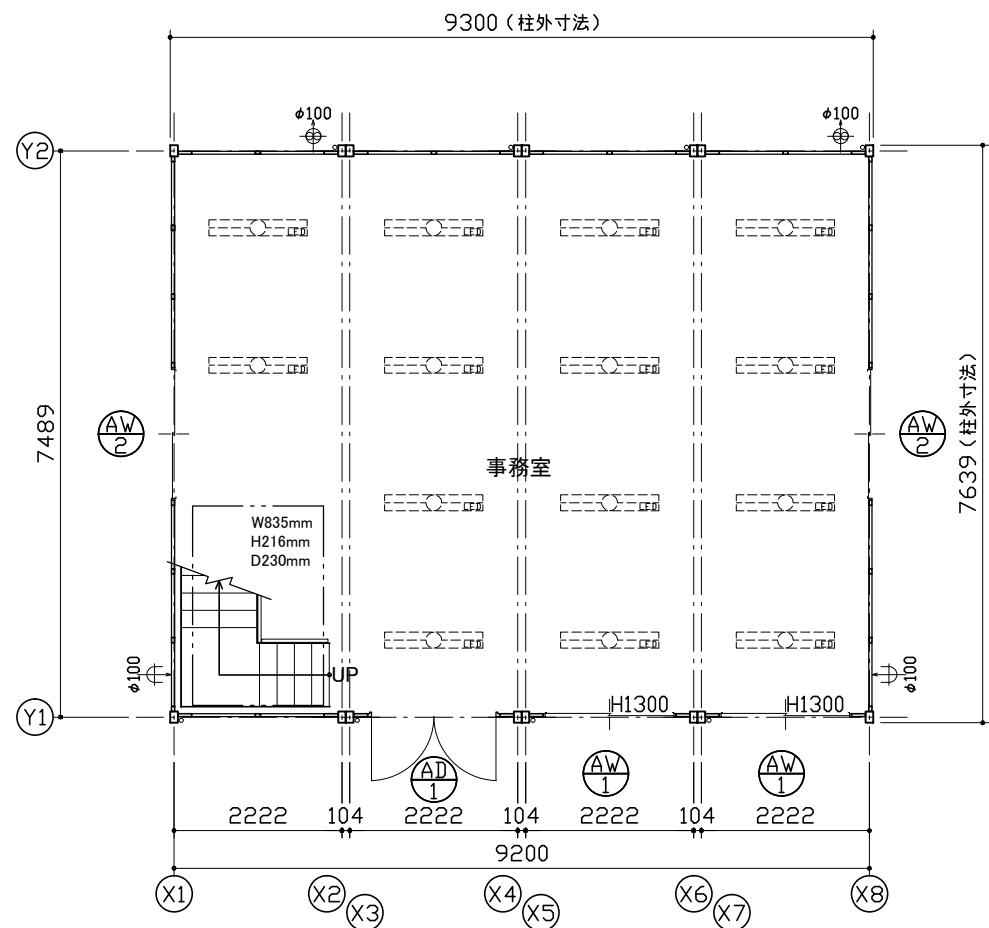
凡例	
記号	名称
	LEDベースライト4000lm(埋込)
	$\phi 100$ 換気扇
	$\phi 100$ 給気口



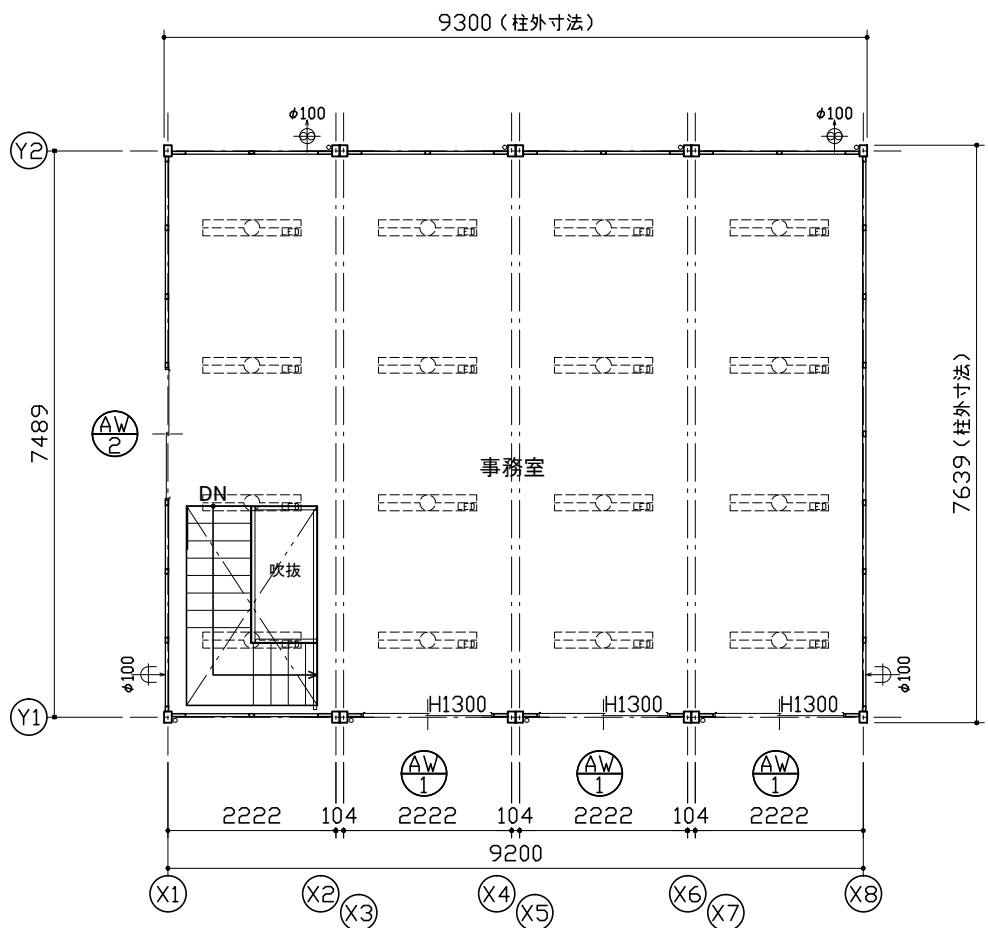
面積表		
建築面積	7.489×9.200 $+ 2.299 \times 1.322$ $+ 3.530 \times 1.060$	75.67 m ²
1階床面積	7.489×9.200	68.89 m ²
2階床面積	7.489×9.200	68.89 m ²
延床面積		137.78 m ²

MOBILE SPACE by 三協フロンテア

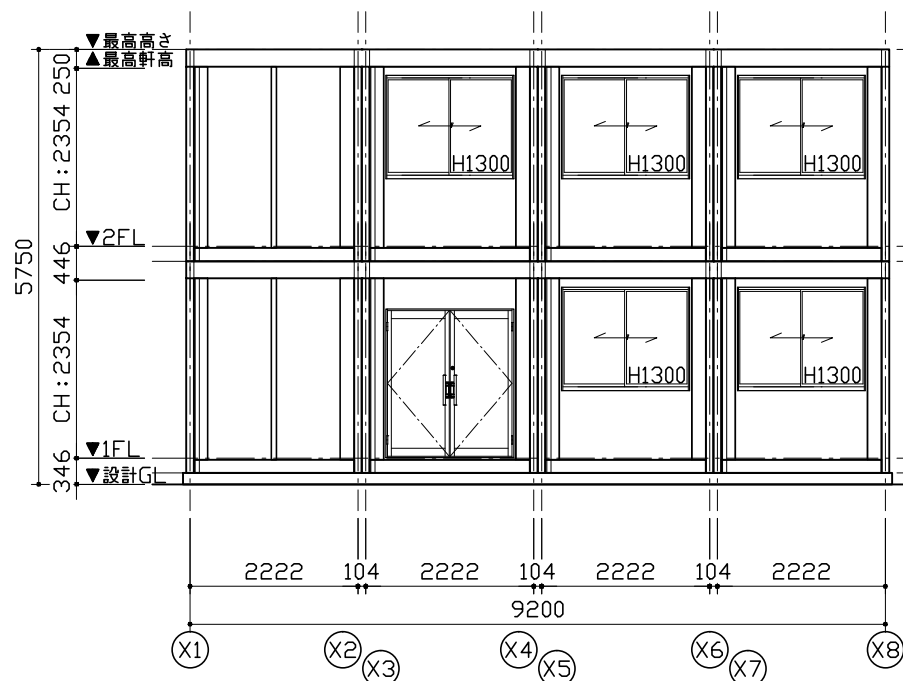
承認	作図	縮尺	日付	工事名称	型式	お客様確認欄	図面番号
-	-	1:100 (A3)	17/--/--	〇〇事務所新築工事	75MS1(S)H.4連棟.2階外階段(2.01)		A-00
				図面名称 平面図・立面図・仕様表	設計番号 設計番号+エリアコード		



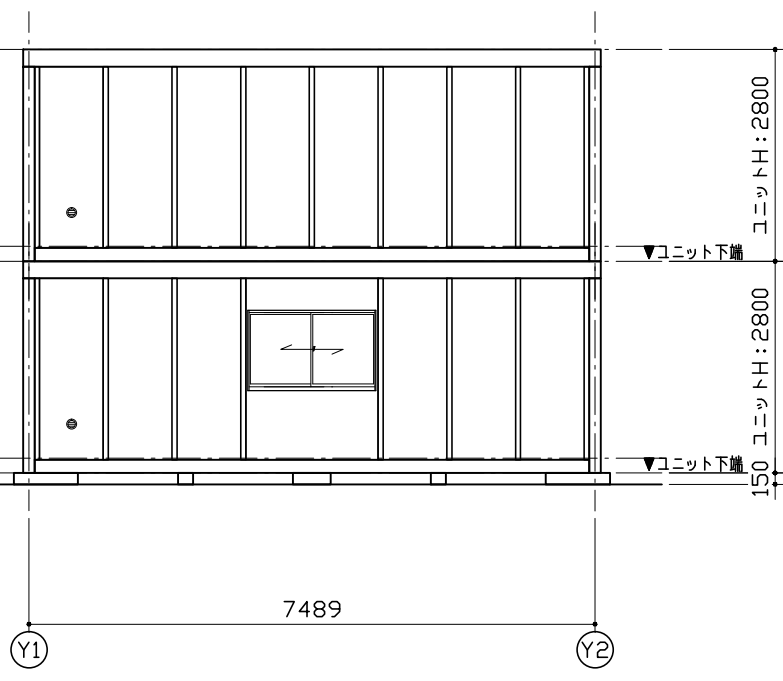
1階平面図



2階平面図



Y1通り立面図



X8通り立面図

仕 様		
構造	鉄骨造	
屋根	仕上: ガルバリウム鋼板葺き ㊦=0.5	NM-8697
	断熱材: フェノールフォーム ㊦=20	
外部建具	アルミサッシ	
庇	なし	
床	下地: 硬質木片セメント板 ㊦=18	H12建設省告示1401号
	断熱材: スチレンフォーム ㊦=40	
	仕上: タイルカーベット ㊦=7	
外壁 (複合パネル)	外部仕上: カラー鋼板 ㊦=0.27	NM-8697
	断熱材: フェノールフォーム ㊦=40	
	内部仕上: カラー鋼板 ㊦=0.27	NM-8697
天井	下地: LVL □22×35	
	仕上: 火山性ガラス質複層板+化粧シート	
シックハウス対策	<ul style="list-style-type: none"> ・壁・床・天井・建具仕上げに用いる建築材料はすべてF☆☆☆☆、または規制対象外の材料を使用する ・天井裏などへの措置については、天井裏・床裏・壁・収納に用いる建築材料はF☆☆☆☆以上を使用する 	

凡 例	
記号	名称
	LEDベースライト4000lm(埋込)
	φ100換気扇
	φ100給気口

AD-1	AW-1	AW-2
両開きドア S用	引違窓(H1300) S用	引違窓(H1000) S用
材質: アルミ ガラス: 透明㊦=5 備考: バーハンドル、ドアクローザー(右のみ)	材質: アルミ ガラス: 透明㊦=3 備考: -	材質: アルミ ガラス: 透明㊦=3 備考: -

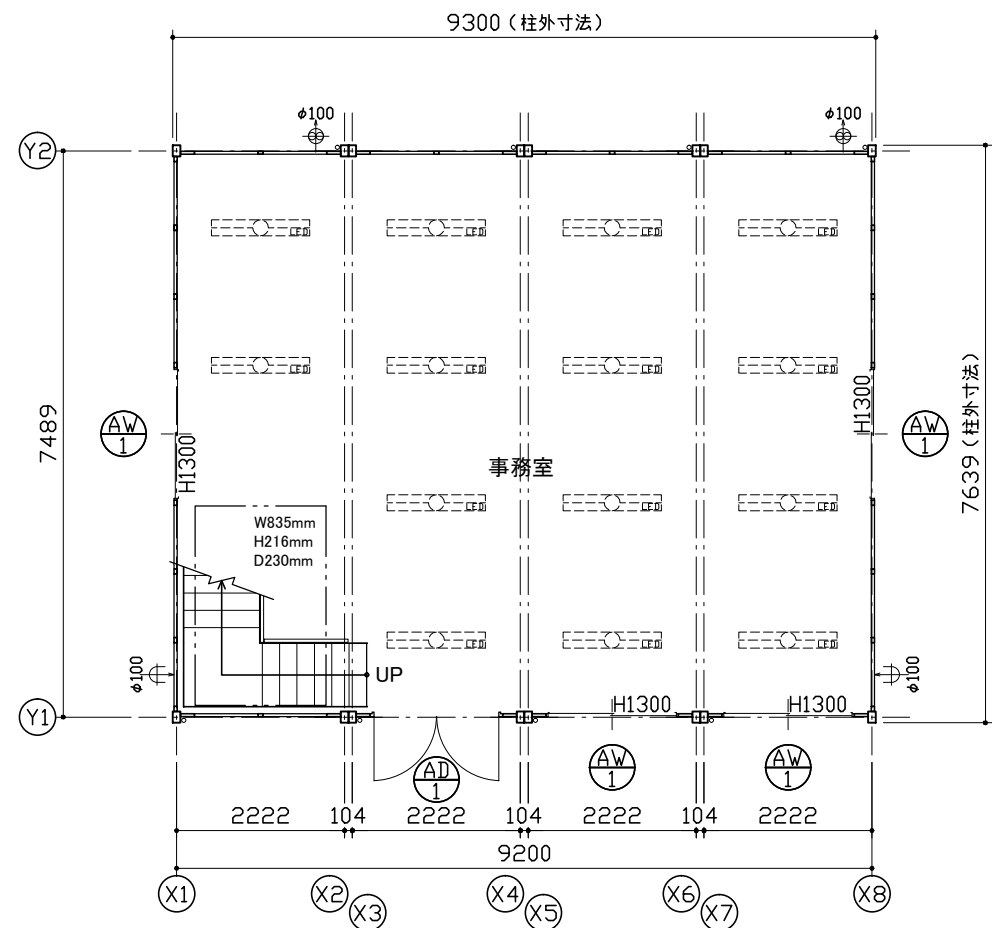
面 積 表		
1階床面積	7,489×9,200	68.89㎡
2階床面積	7,489×9,200-1,810×0,873	67.31㎡
延床面積		136.20㎡

仕 様		
構造	鉄骨造	
屋根	仕上: ガルバリウム鋼板葺き $t=0.5$	NM-8697
	断熱材: フェノールフォーム $t=20$	
外部建具	アルミサッシ	
庇	なし	
床	下地: 硬質木片セメント板 $t=18$	H12建設省告示1401号
	断熱材: スチレンフォーム $t=40$	
	仕上: タイルカーペット $t=7$	
外壁 (複合パネル)	外部仕上: カラー鋼板 $t=0.27$	NM-8697
	断熱材: フェノールフォーム $t=40$	
	内部仕上: カラー鋼板 $t=0.27$	NM-8697
天井	下地: LVL $□22×35$	
	仕上: 火山性ガラス質複層板+化粧シート	
シックハウス対策	<ul style="list-style-type: none"> ・壁・床・天井・建具仕上に用いる建築材料はすべてF☆☆☆☆、または規制対象外の材料を使用する ・天井裏などへの措置については、天井裏・床裏・壁・収納に用いる建築材料はF☆☆☆☆以上を使用する 	

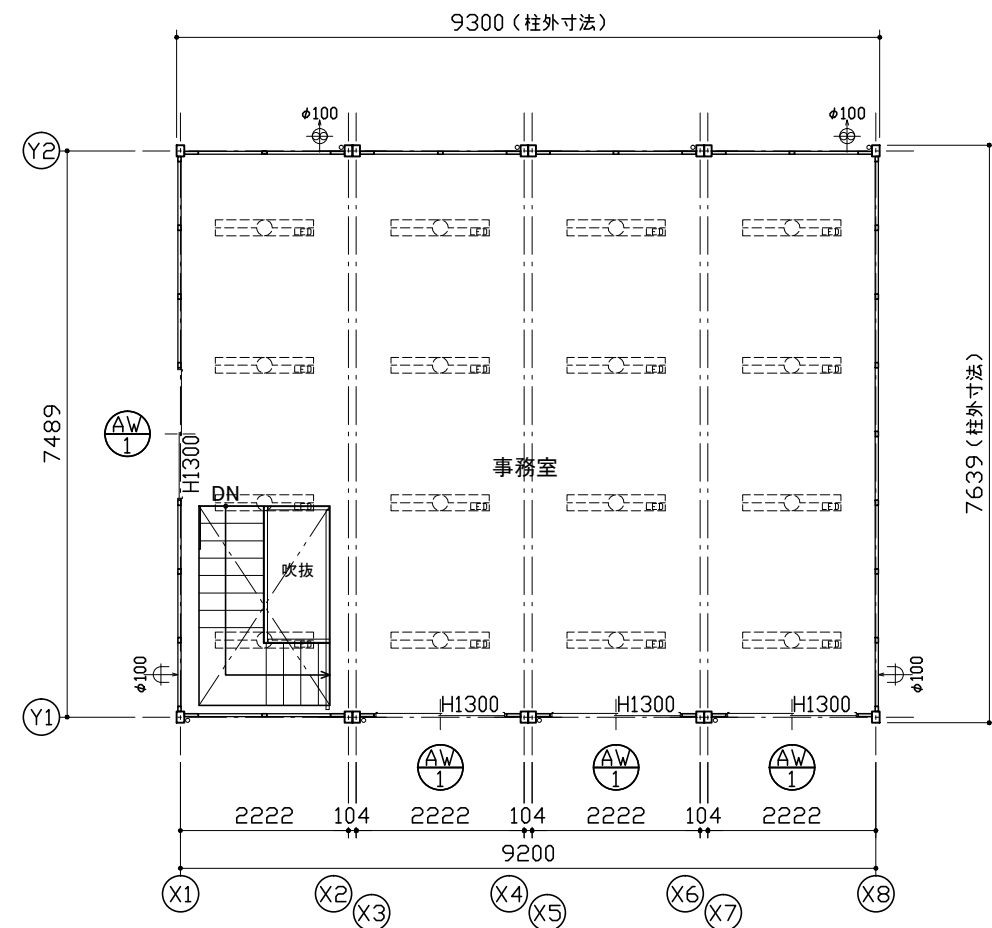
凡 例	
記号	名称
	LEDベースライト4000lm(埋込)
	$φ100$ 換気扇
	$φ100$ 給気口

AD-1	両開きドア H用	AW-1	引違窓(H1300) H用
材質: アルミ ガラス: 透明 $t=5$ 備考: バーハンドル、ドアクローザー(右のみ)	錠種: シリンダー錠	材質: アルミ ガラス: 透明 $t=3$ 備考: -	錠種: クレセント錠

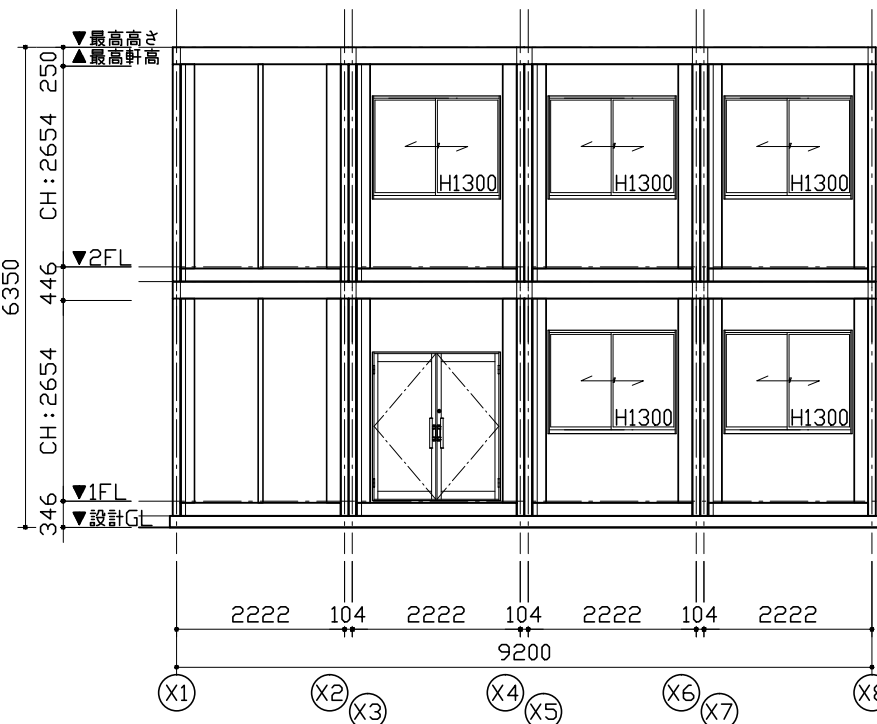
面 積 表		
1階床面積	7,489×9,200	68.89㎡
2階床面積	7,489×9,200-1,810×0,873	67.31㎡
延床面積		136.20㎡



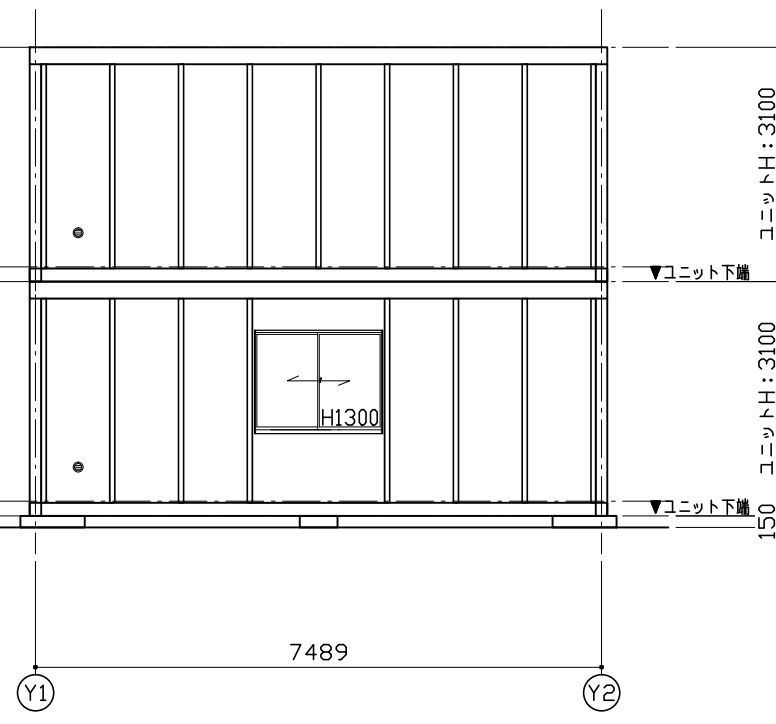
1階平面図



2階平面図



Y1通り立面図



X8通り立面図

MOBILE SPACE by **三協フロンテア**

承認	作図	縮尺	日付	工事名称	型式	お客様確認欄	図面番号
-	-	1:100 (A3)	17/--/--	〇〇事務所新築工事	75MS1(S)H.4連棟.2階内階段(2.01)		A-00
				図面名称	設計番号	年月日	
				平面図・立面図・仕様表	設計番号+エリアコード		