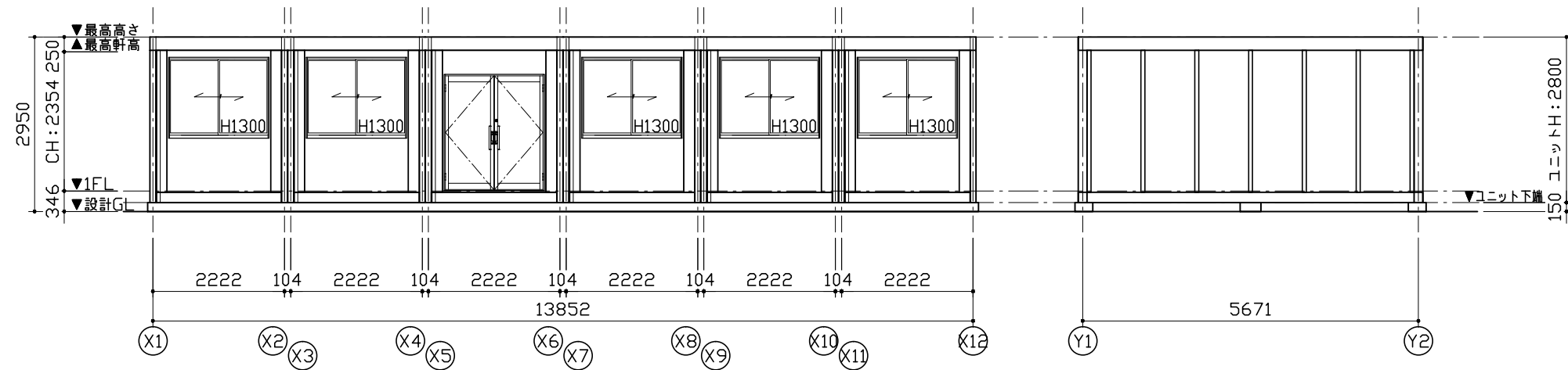


1階平面図



Y1通り立面図

X12通り立面図

仕 様		
構造	鉄骨造	
屋根	仕上: ガルバリウム鋼板葺き 厚=0.5	NM-8697
	断熱材: フェノールフォーム 厚=20	
外部建具	アルミサッシ	
庇	なし	
床	下地: 硬質木片セメント板 厚=18	H12建設省告示1401号
	断熱材: スチレンフォーム 厚=40	
	仕上: タイルカーペット 厚=7	
外壁 (複合パネル)	外部仕上: カラー鋼板 厚=0.27	NM-8697
	断熱材: フェノールフォーム 厚=40	
	内部仕上: カラー鋼板 厚=0.27	NM-8697
天井	下地: LVL □22×35	
	仕上: 火山性ガラス質複層板+化粧シート	
シックハウス対策	<ul style="list-style-type: none"> <li>・壁・床・天井・建具仕上りに用いる建築材料はすべてF☆☆☆☆、または規制対象外の材料を使用する</li> <li>・天井裏などへの措置については、天井裏・床裏・壁・収納に用いる建築材料はF☆☆☆☆以上を使用する</li> </ul>	

凡 例	
記号	名称
	LEDベースライト4000lm(埋込)
	phi 100換気扇
	phi 100給気口

AW-1	引違窓 (H1300) S用	AD-1	両開きドア S用
材質: アルミ	鏡種: クレセント鏡	材質: アルミ	鏡種: シリンダー鏡
ガラス: 透明 厚=3		ガラス: 透明 厚=5	
備考: -		備考: パーハンドル、ドアクローザー(右のみ)	

面 積 表		
建築面積	5,671×13,852	78.55 m <sup>2</sup>
延床面積	5,671×13,852	78.55 m <sup>2</sup>

**MOBILE SPACE** by **三協フロンテア**

承認	作図	縮尺	日付	工事名称	型式	お客様確認欄	図面番号
-	-	1:100 (A3)	17/--/--	〇〇事務所新築工事	57MS1(S)_6連棟_平屋建て(2.01)		A-00
				図面名称	設計番号	年月日	
				平面図・立面図・仕様表	設計番号+エリアコード		

