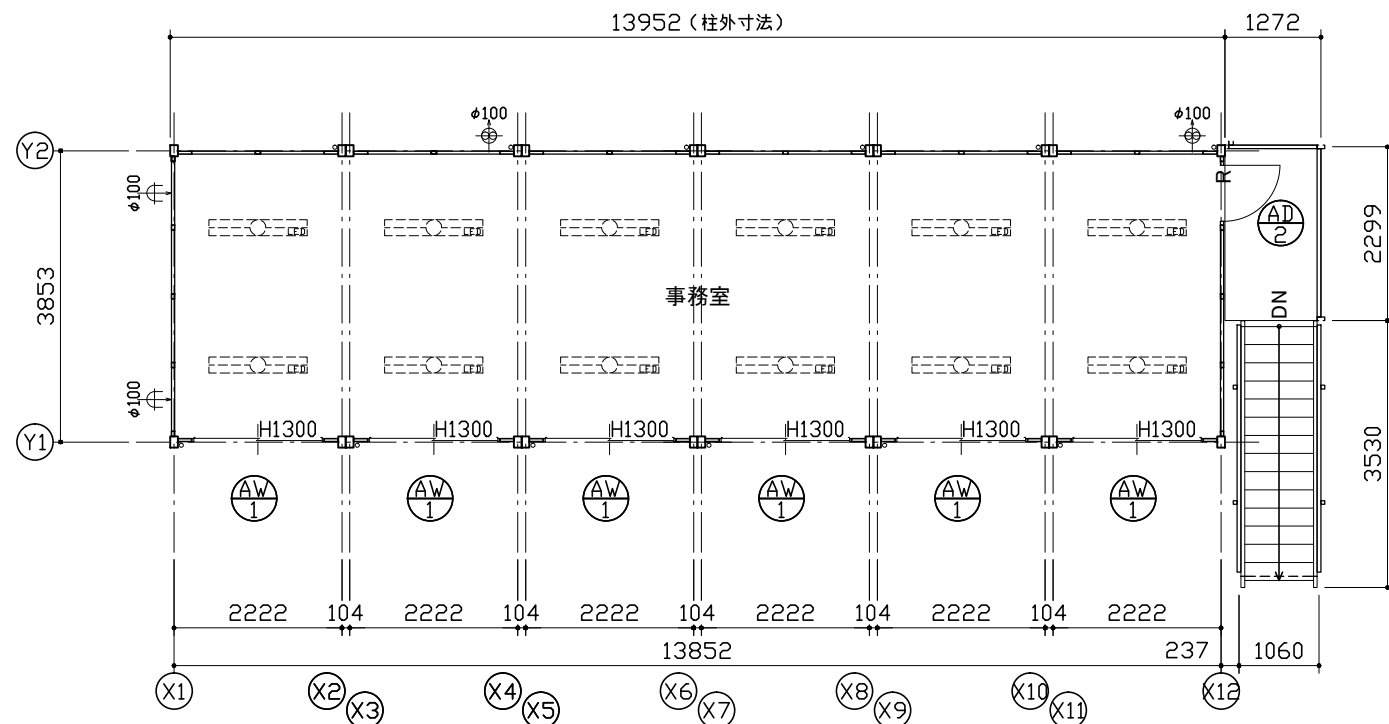


1階平面図



2階平面図

仕 様		
構造	鉄骨造	
屋根	仕上: ガルバリウム鋼板葺き ㊦=0.5	NM-8697
	断熱材: フェノールフォーム ㊦=20	
外部建具	アルミサッシ	
庇	なし	
床	下地: 硬質木片セメント板 ㊦=18	H12建設省告示1401号
	断熱材: スチレンフォーム ㊦=40	
	仕上: タイルカーペット ㊦=7	
外壁 (複合パネル)	外部仕上: カラー鋼板 ㊦=0.27	NM-8697
	断熱材: フェノールフォーム ㊦=40	
	内部仕上: カラー鋼板 ㊦=0.27	NM-8697
天井	下地: LVL □22×35	
	仕上: 火山性ガラス質複層板+化粧シート	
シックハウス対策	<ul style="list-style-type: none"> <li>・壁・床・天井・建具仕上げに用いる建築材料はすべてF☆☆☆☆、または規制対象外の材料を使用する</li> <li>・天井裏などへの措置については、天井裏・床裏・壁・収納に用いる建築材料はF☆☆☆☆以上を使用する</li> </ul>	

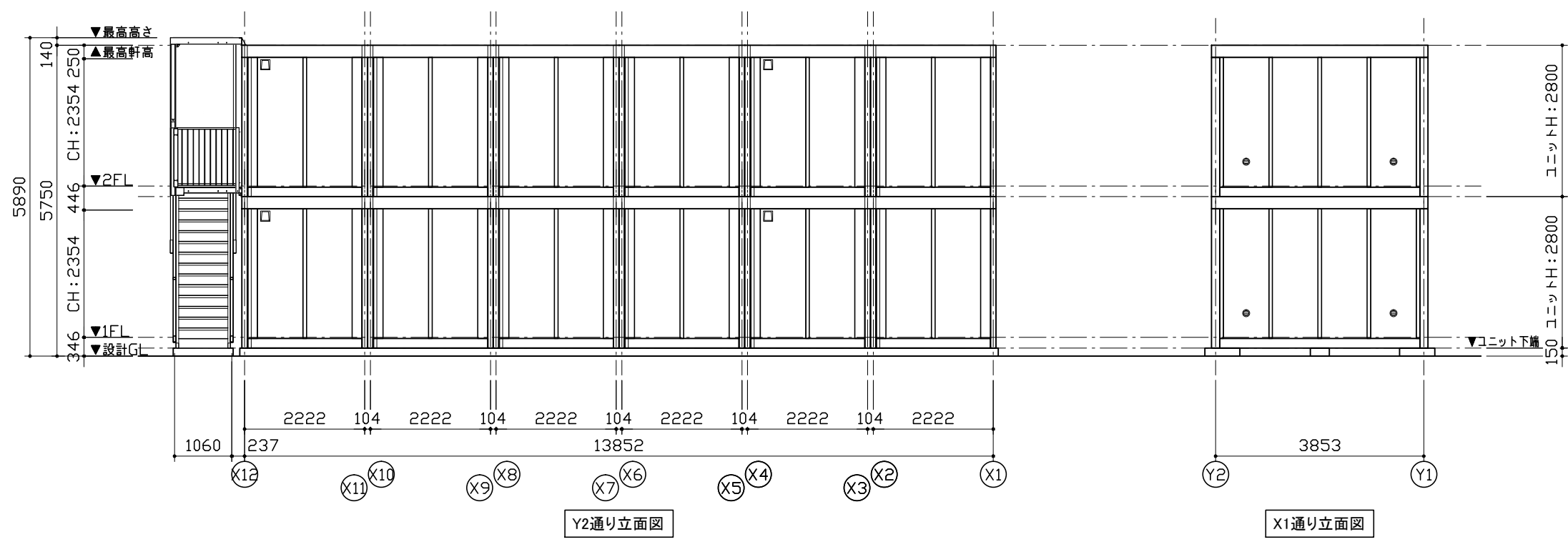
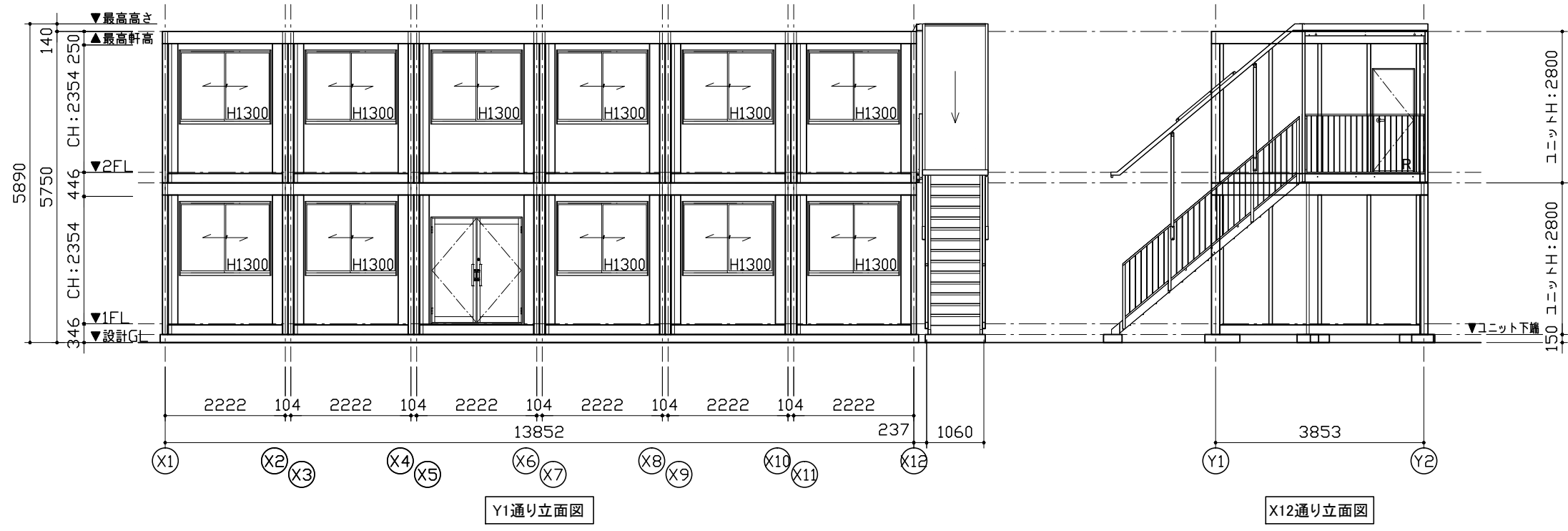
凡 例	
記号	名称
	LEDベースライト4000lm(埋込)
	φ100換気扇
	φ100給気口

AD-1 両開きドア S用	AD-2 片開きフラッシュドア S用
*外観図、本図を尺勝手とする。	
材質: アルミ 錠種: シリンダー錠 ガラス: 透明㊦=5 備考: バーハンドル、ドアクローザー(右のみ)	材質: アルミ 錠種: シリンダー錠 障子: ペーパーハニカム構造、カラー鋼板仕上 備考: レバーハンドル
AW-1 引違窓 (H1300) S用	
材質: アルミ 錠種: クレセント錠 ガラス: 透明㊦=3 備考: -	

面 積 表		
建築面積	3,853×13,852 +2,299×1,322 +3,530×1,060	60.15 m <sup>2</sup>
1階床面積	3,853×13,852	53.37 m <sup>2</sup>
2階床面積	3,853×13,852	53.37 m <sup>2</sup>
延床面積		106.74 m <sup>2</sup>

**MOBILE SPACE** by 三協フロンテア

承認	作図	縮尺	日付	工事名称	型式	お客様確認欄	図面番号
-	-	1:100 (A3)	17/--/--	〇〇事務所新築工事	39MS1(S)_6連棟_2階外階段(2.01)		A-00
				図面名称	設計番号		
				平面図・仕様表	設計番号+エリアコード		
						年 月 日	



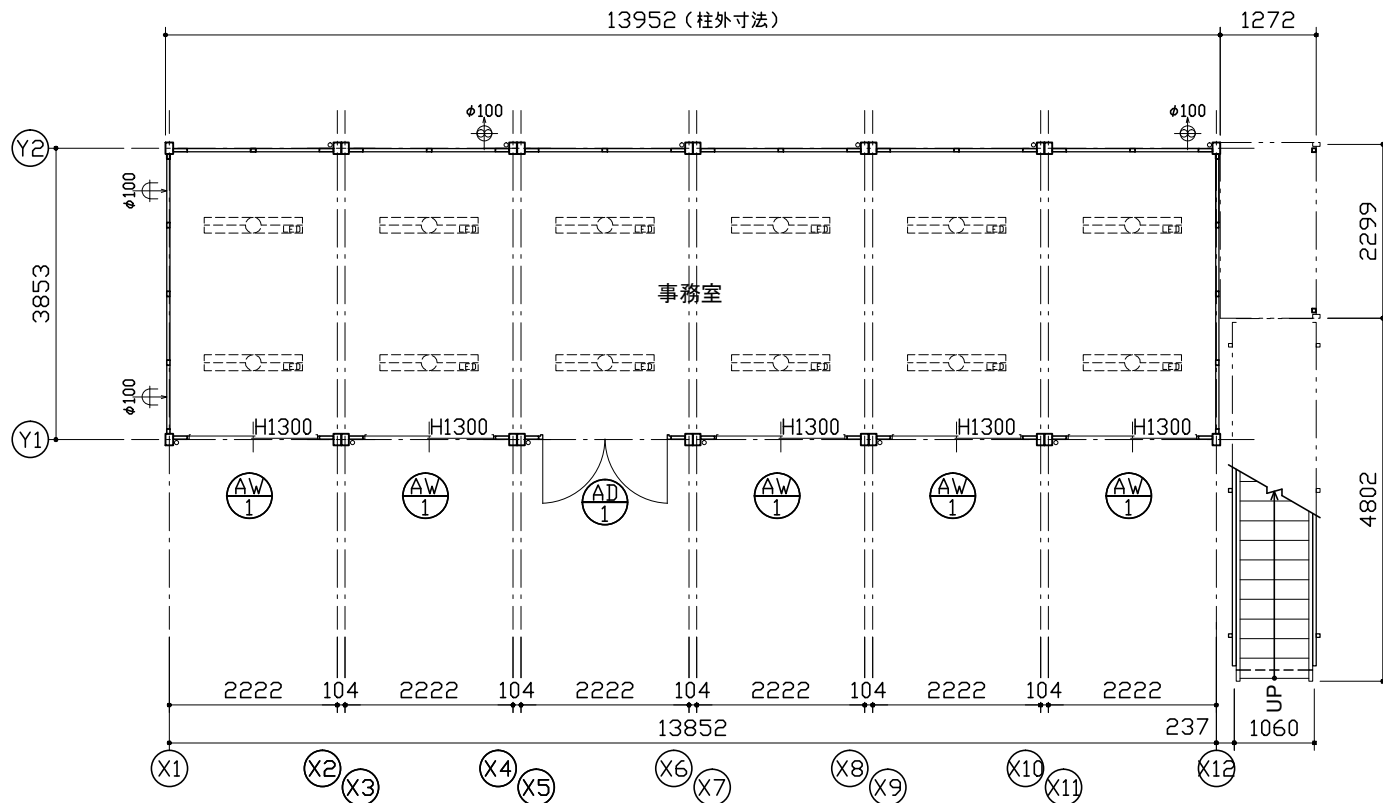
**MOBILE SPACE** by 三協フロンテア

承認	作図	縮尺	日付
-	-	1:100 (A3)	17/--/--

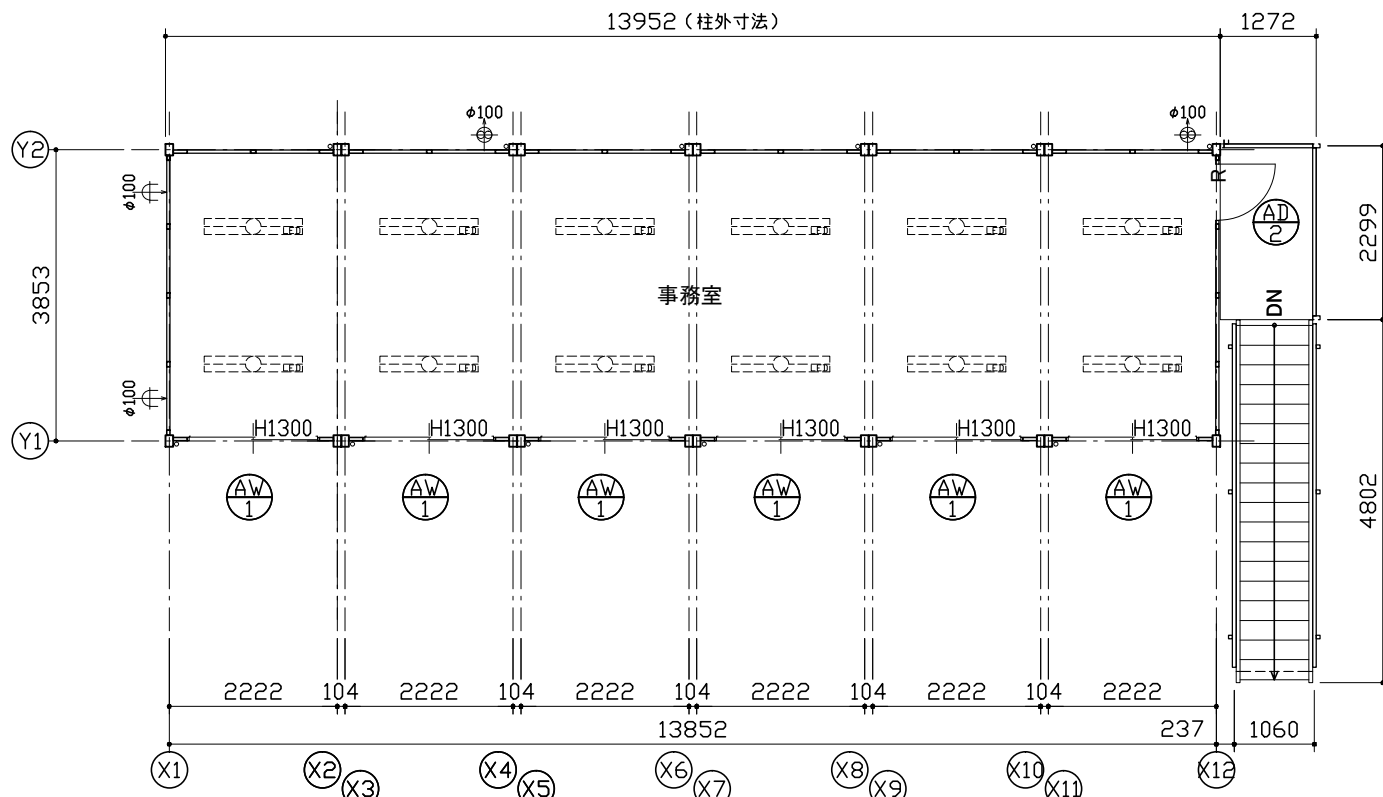
工事名称	〇〇事務所新築工事
図面名称	立面図

型式	39MS1(S)_6連棟_2階外階段(2.01)
設計番号	設計番号+エリアコード

お客様確認欄	図面番号
年月日	A-00



1階平面図



2階平面図

仕 様		
構造	鉄骨造	
屋根	仕上: ガルバリウム鋼板葺き ㊦=0.5	NM-8697
	断熱材: フェノールフォーム ㊦=20	
外部建具	アルミサッシ	
庇	なし	
床	下地: 硬質木片セメント板 ㊦=18	H12建設省告示1401号
	断熱材: スチレンフォーム ㊦=40	
	仕上: タイルカーベット ㊦=7	
外壁 (複合パネル)	外部仕上: カラー鋼板 ㊦=0.27	NM-8697
	断熱材: フェノールフォーム ㊦=40	
	内部仕上: カラー鋼板 ㊦=0.27	NM-8697
天井	下地: LVL □22×35	
	仕上: 火山性ガラス質層板+化粧シート	
シックハウス対策	<ul style="list-style-type: none"> <li>・壁・床・天井・建具仕上りに用いる建築材料はすべてF☆☆☆☆、または規制対象外の材料を使用する</li> <li>・天井裏などへの措置については、天井裏・床裏・壁・収納に用いる建築材料はF☆☆☆☆以上を使用する</li> </ul>	

凡 例	
記号	名称
	LEDベースライト4000lm(埋込)
	φ100換気扇
	φ100給気口

AD-1 両開きドア H用	AD-1 片開きフラッシュドア H用
※外観図、本図を尺勝手とする。	
材質: アルミ 錠種: シリンダー錠 ガラス: 透明㊦=5 備考: バーハンドル、ドアクローザー(右のみ)	材質: アルミ 錠種: シリンダー錠 ガラス: ペーパーハニカム構造、カラー鋼板仕上 備考: レバーハンドル
AW-1 引違窓 (H1300) H用	
材質: アルミ 錠種: クレセント錠 ガラス: 透明㊦=3 備考: -	

面 積 表		
建築面積	3,853×13,852 +2,299×1,322 +3,530×1,060	60.15 m <sup>2</sup>
1階床面積	3,853×13,852	53.37 m <sup>2</sup>
2階床面積	3,853×13,852	53.37 m <sup>2</sup>
延床面積		106.74 m <sup>2</sup>

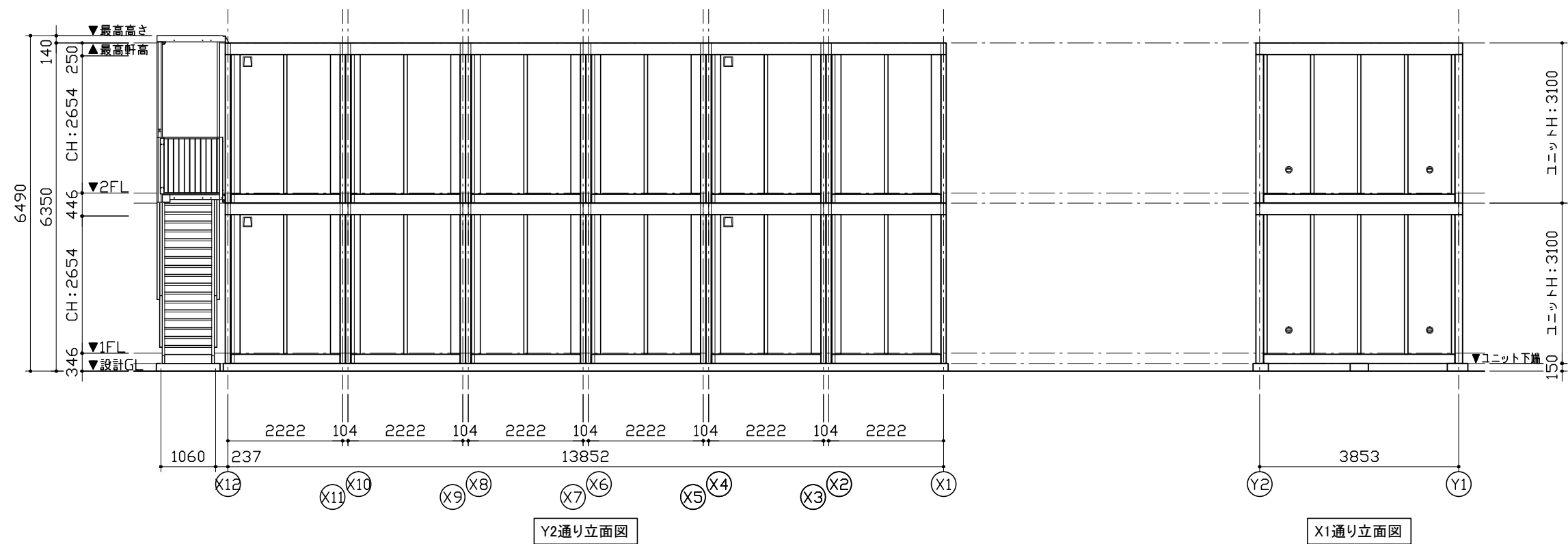
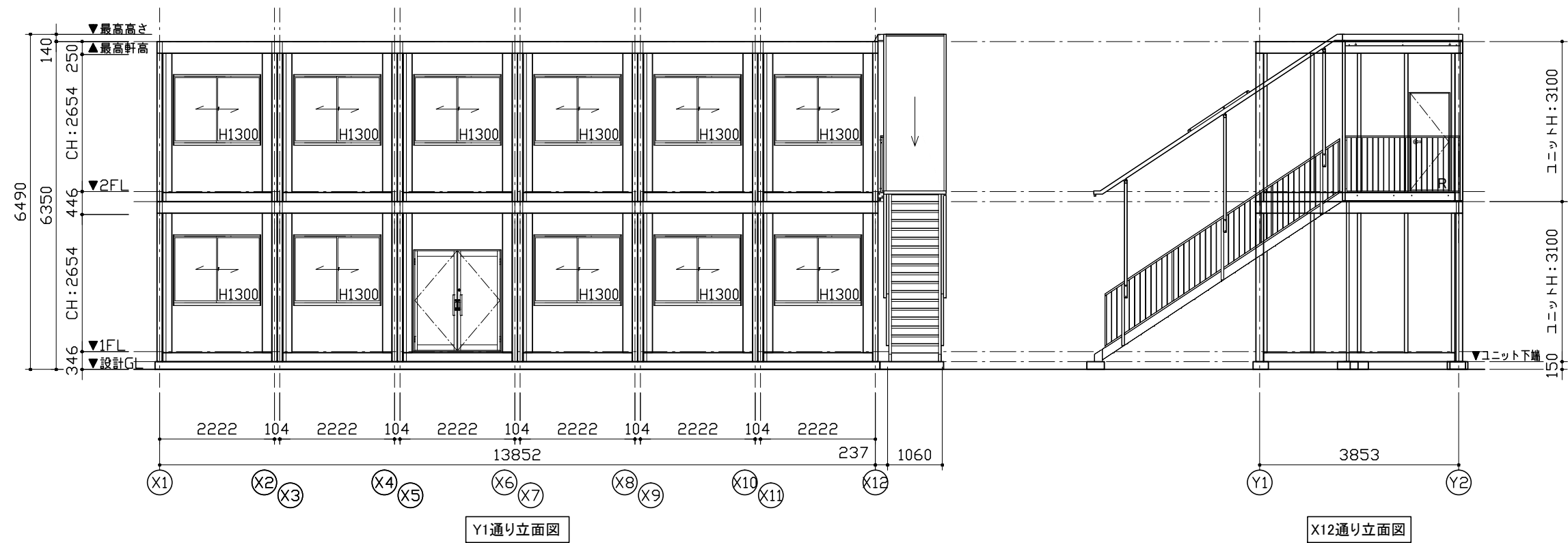
**MOBILE SPACE** by 三協フロンテア

承認	作図	縮尺	日付
-	-	1:100 (A3)	17/--/--

工事名称	〇〇事務所新築工事
図面名称	平面図・仕様表

型式	39MS1(S)H.6連棟.2階外階段(2.01)
設計番号	設計番号+エリアコード

お客様確認欄	図面番号
年月日	A-00



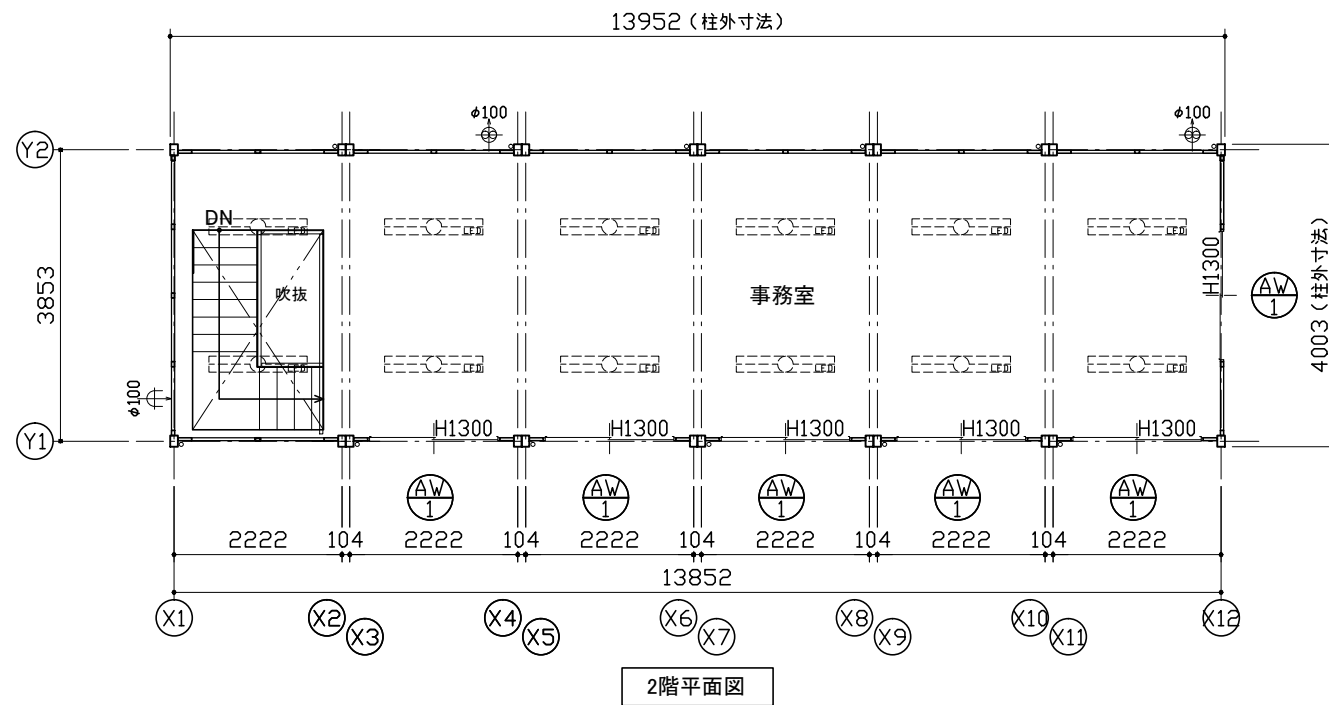
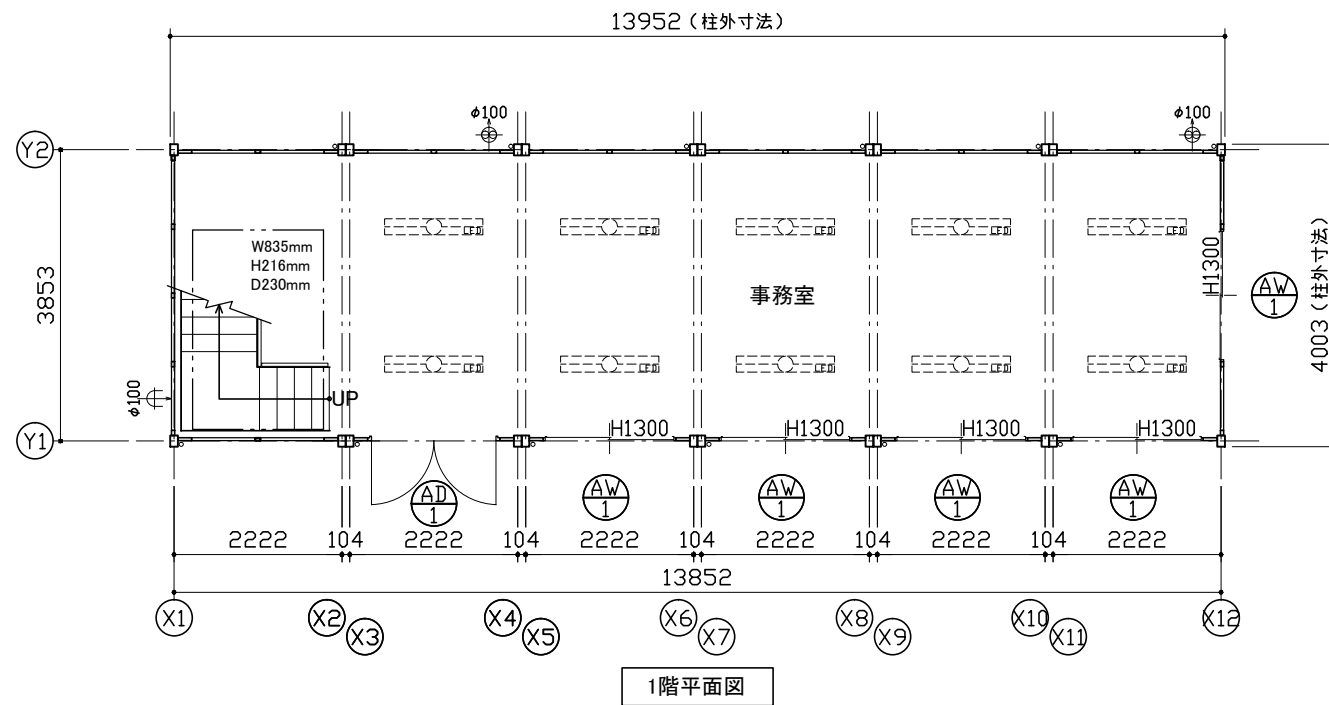
**MOBILE SPACE** by 三協フロンテア

承認	作図	縮尺	日付
-	-	1:100 (A3)	17/--/--

工事名称	〇〇事務所新築工事
図面名称	立面図

型式	39MS1(S)H.6連棟_2階外階段(2.01)
設計番号	設計番号+エリアコード

お客様確認欄	図面番号
年月日	A-00



仕 様		
構造	鉄骨造	
屋根	仕上: ガルバリウム鋼板葺き ㊦=0.5	NM-8697
	断熱材: フェノールフォーム ㊦=20	
外部建具	アルミサッシ	
庇	なし	
床	下地: 硬質木片セメント板 ㊦=18	H12建設省告示1401号
	断熱材: スチレンフォーム ㊦=40	
	仕上: タイルカーペット ㊦=7	
外壁 (複合パネル)	外部仕上: カラー鋼板 ㊦=0.27	NM-8697
	断熱材: フェノールフォーム ㊦=40	
	内部仕上: カラー鋼板 ㊦=0.27	NM-8697
天井	下地: LVL □22×35	
	仕上: 火山性ガラス質複層板+化粧シート	
シックハウス対策	<ul style="list-style-type: none"> <li>・壁・床・天井・建具仕上げに用いる建築材料はすべてF☆☆☆☆、または規制対象外の材料を使用する</li> <li>・天井裏などへの措置については、天井裏・床裏・壁・収納に用いる建築材料はF☆☆☆☆以上を使用する</li> </ul>	

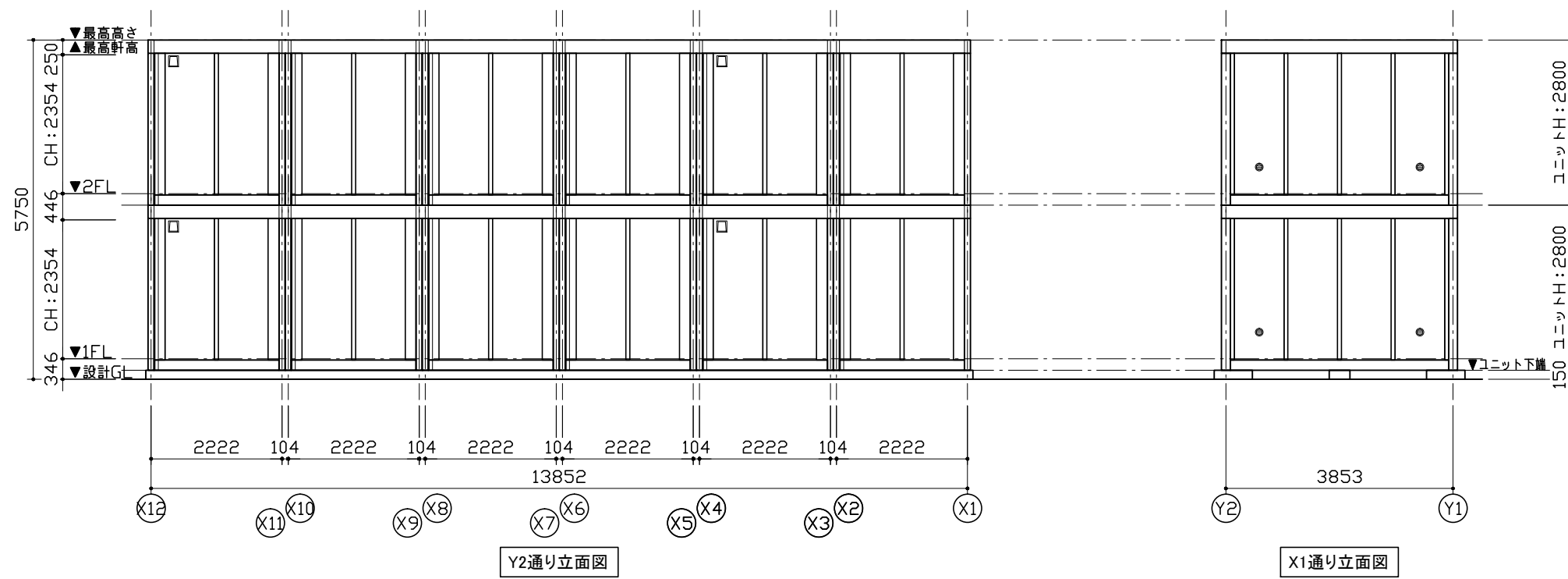
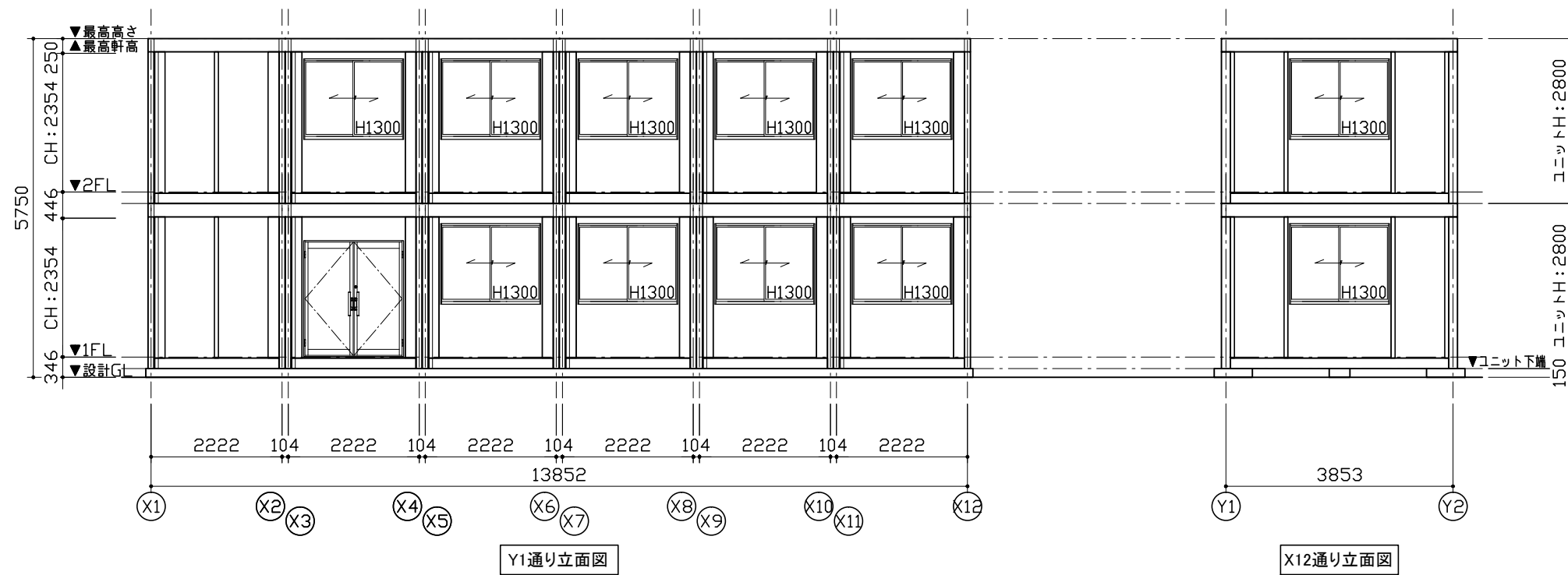
凡 例	
記号	名称
	LEDベースライト4000lm(埋込)
	φ100換気扇
	φ100給気口

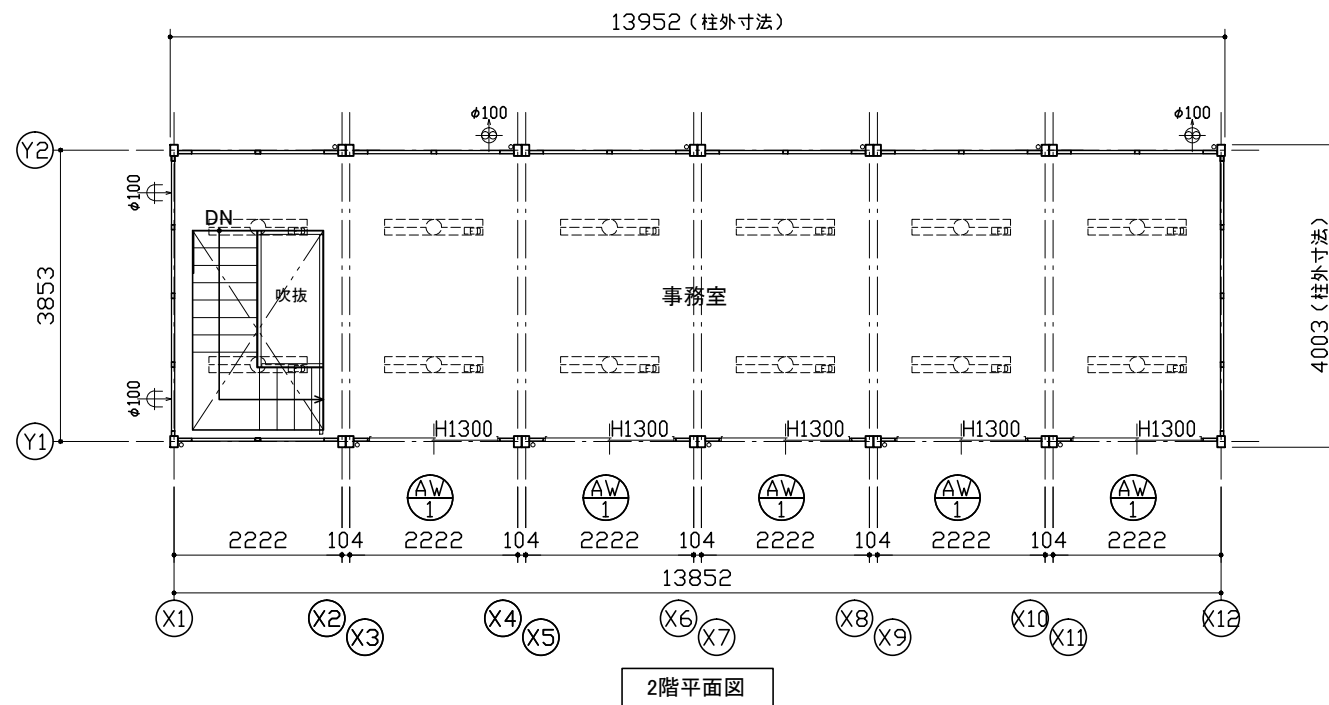
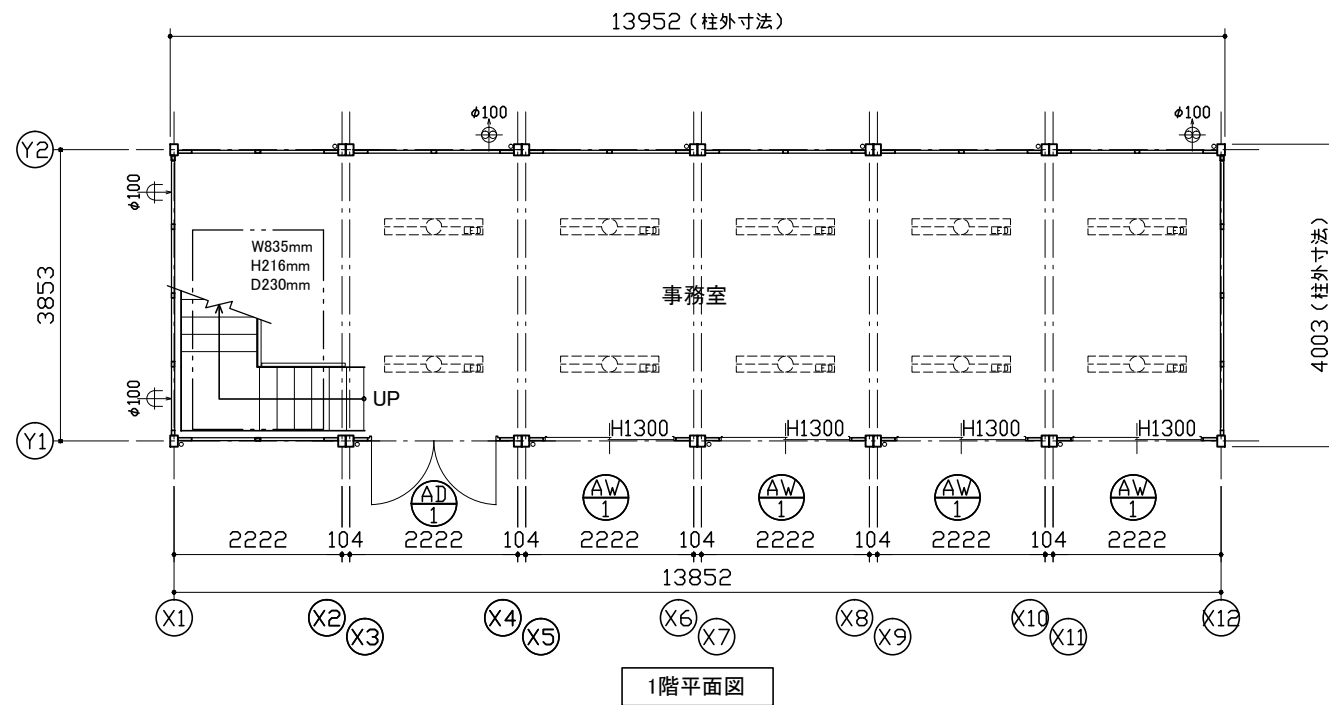
AW-1	引違窓(H1300) S用	AD-1	両開きドア S用
	1287 676 1662 943 ▽CL-800 ▽FL		1917 389 1648 26 ▽CL-800 ▽FL
材質: アルミ ガラス: 透明㊦=3 備考: -	錠種: クレセント錠	材質: アルミ ガラス: 透明㊦=5 備考: バーハンドル、ドアクローザー(右のみ)	錠種: シリンダー錠

面 積 表		
1階床面積	3,853×13,852	53.37㎡
2階床面積	3,853×13,852-1,810×0.873	51.79㎡
延床面積		105.16㎡

**MOBILE SPACE** by **三協フロンテア**

承認	作図	縮尺	日付	工事名称	型式	お客様確認欄	図面番号
-	-	1:100 (A3)	17/--/--	〇〇事務所新築工事	39MS1(S)_6連棟_2階内階段(2.01)		A-00
				図面名称	設計番号		
				平面図・仕様表	設計番号+エリアコード		
						年 月 日	





仕 様		
構造	鉄骨造	
屋根	仕上: ガルバリウム鋼板葺き $t=0.5$	NM-8697
	断熱材: フェノールフォーム $t=20$	
外部建具	アルミサッシ	
庇	なし	
床	下地: 硬質木片セメント板 $t=18$	H12建設省告示1401号
	断熱材: スチレンフォーム $t=40$	
	仕上: タイルカーペット $t=7$	
外壁 (複合パネル)	外部仕上: カラー鋼板 $t=0.27$	NM-8697
	断熱材: フェノールフォーム $t=40$	
	内部仕上: カラー鋼板 $t=0.27$	NM-8697
天井	下地: LVL $\square 22 \times 35$	
	仕上: 火山性ガラス質複層板+化粧シート	
シックハウス対策	<ul style="list-style-type: none"> <li>・壁・床・天井・建具仕上げに用いる建築材料はすべてF☆☆☆☆、または規制対象外の材料を使用する</li> <li>・天井裏などへの措置については、天井裏・床裏・壁・収納に用いる建築材料はF☆☆☆☆以上を使用する</li> </ul>	

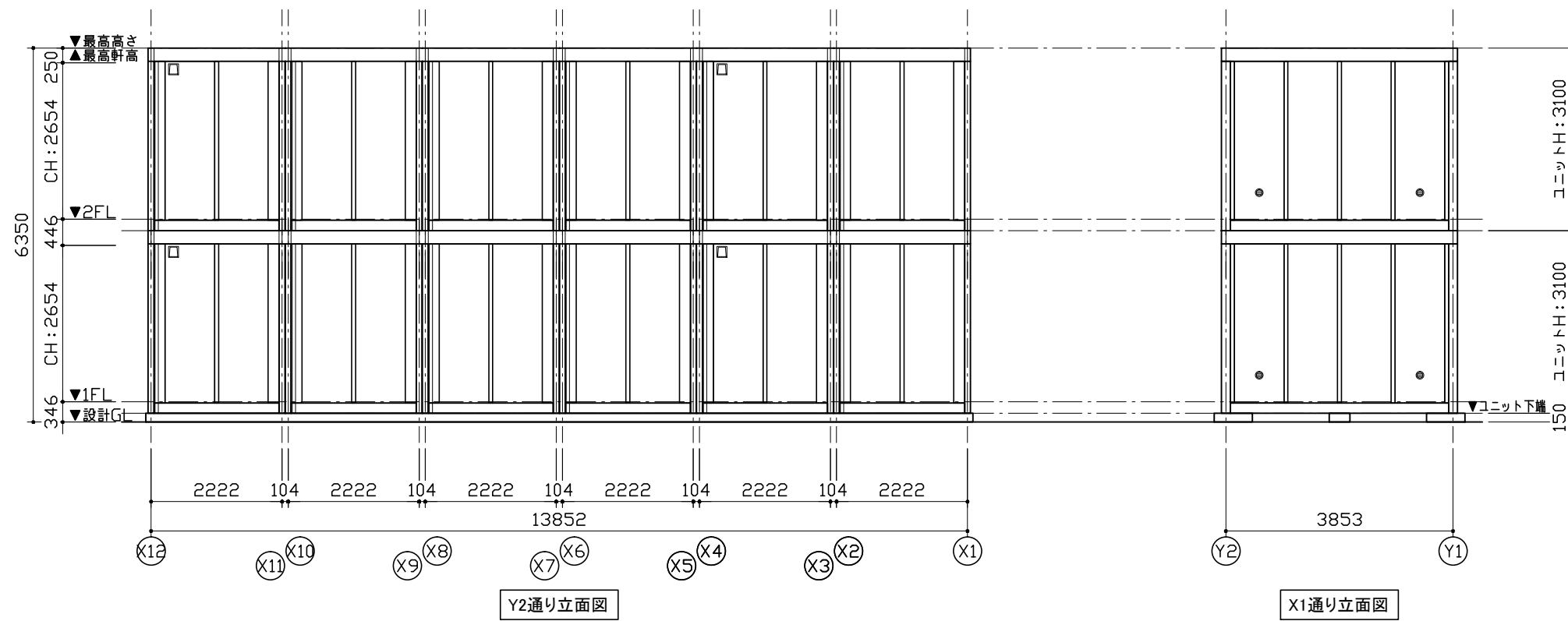
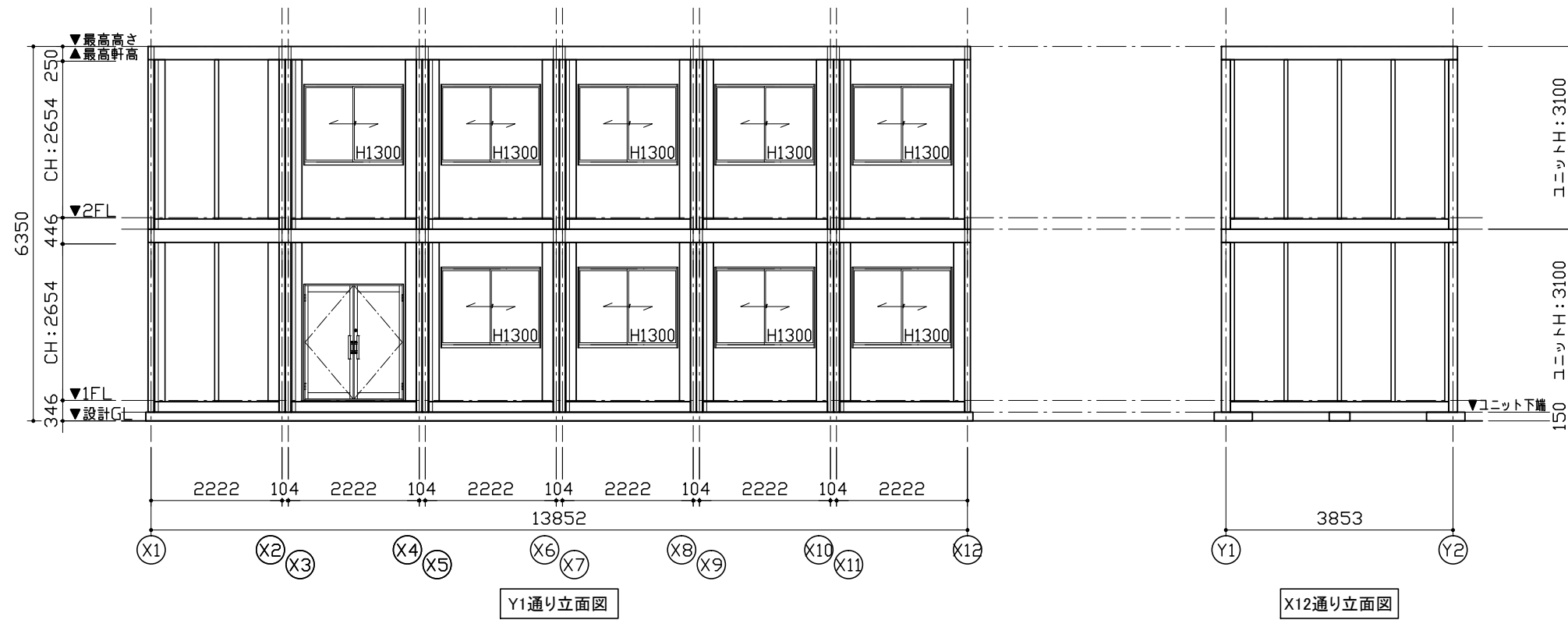
凡 例	
記号	名称
	LEDベースライト4000lm(埋込)
	$\phi 100$ 換気扇
	$\phi 100$ 給気口

AD-1	両開きドア H用	AW-1	引違窓(H1300) H用
材質: アルミ	錠種: シリンダー錠	材質: アルミ	錠種: クレセント錠
ガラス: 透明 $t=5$		ガラス: 透明 $t=3$	
備考: バーハンドル、ドアクローザー(右のみ)		備考: -	

面 積 表		
1階床面積	3,853×13,852	53.37 m <sup>2</sup>
2階床面積	3,853×13,852-1,810×0.873	51.79 m <sup>2</sup>
延床面積		105.16 m <sup>2</sup>

**MOBILE SPACE** by **三協フロンテア**

承認	作図	縮尺	日付	工事名称	型式	お客様確認欄	図面番号
-	-	1:100 (A3)	17/--/--	〇〇事務所新築工事	39MS1(S)H.6連棟.2階内階段(2.01)		A-00
				図面名称	設計番号	年月日	
				平面図・立面図・仕様表	設計番号+エリアコード		



**MOBILE SPACE** by **三協フロンテア**

承認	作図	縮尺	日付	工事名称	型式	お客様確認欄	図面番号
-	-	1:100 (A3)	17/--/--	〇〇事務所新築工事	39MS1(S)H.6連棟_2階内階段(2.01)		
				図面名称	設計番号		
				立面図	設計番号+エリアコード		