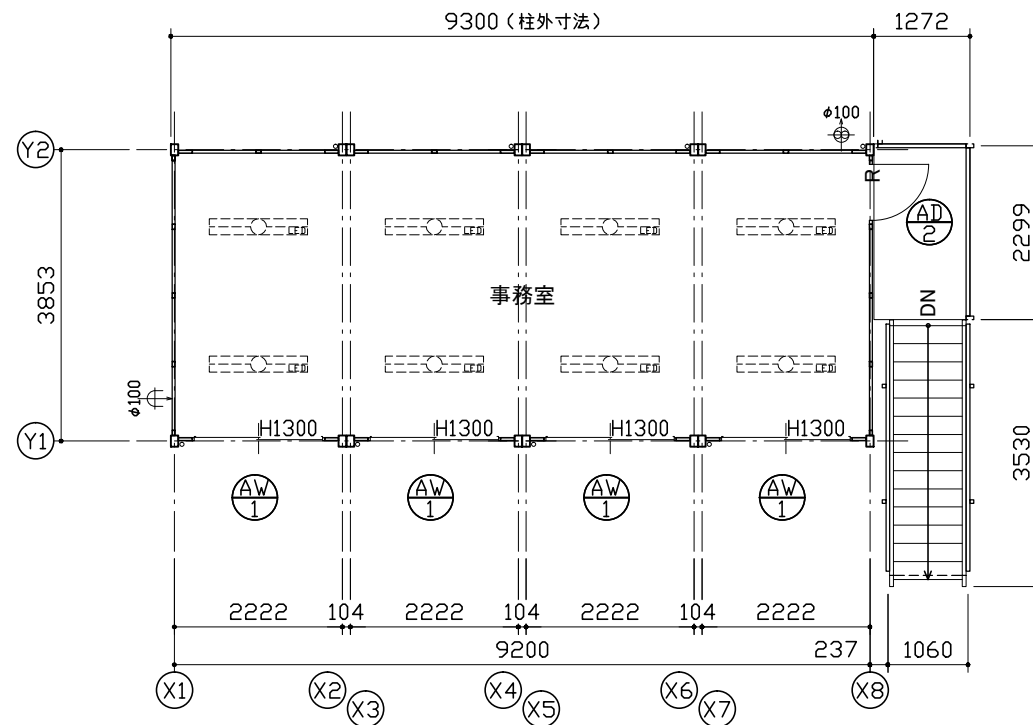
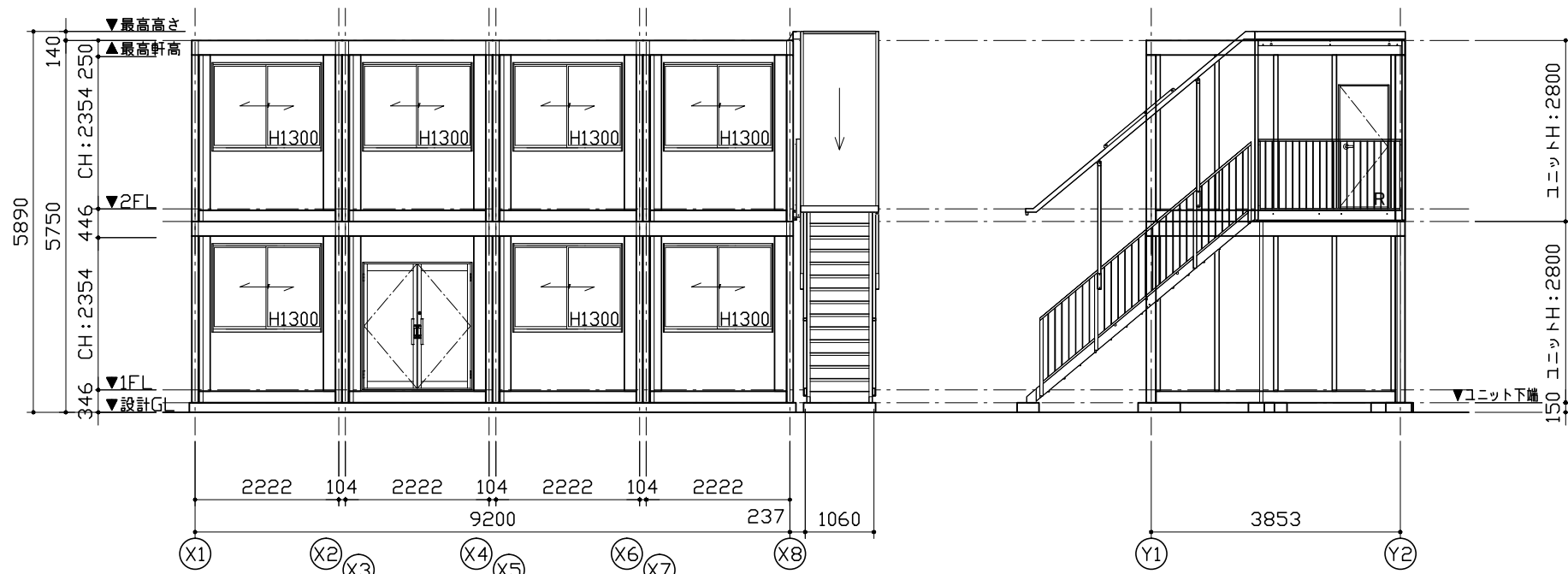


1階平面図



2階平面図



Y1通り立面図

X8通り立面図

| 仕様 | | |
|---------------|---|---------------|
| 構造 | 鉄骨造 | |
| 屋根 | 仕上: ガルバリウム鋼板葺き ㌠=0.5 | NM-8697 |
| | 断熱材: フェノールフォーム ㌠=20 | |
| 外部建具 | アルミサッシ | |
| 庇 | なし | |
| 床 | 下地: 硬質木片セメント板 ㌠=18 | H12建設省告示1401号 |
| | 断熱材: スチレンフォーム ㌠=40 | |
| | 仕上: タイルカーペット ㌠=7 | |
| 外壁 (複合パネル) | 外部仕上: カラー鋼板 ㌠=0.27 | NM-8697 |
| | 断熱材: フェノールフォーム ㌠=40 | |
| | 内部仕上: カラー鋼板 ㌠=0.27 | NM-8697 |
| 天井 | 下地: LVL □22×35 | |
| | 仕上: 火山性ガラス質複層板+化粧シート | |
| シックハウス対策 | <ul style="list-style-type: none"> ・壁・床・天井・建具仕上げに用いる建築材料はすべてF☆☆☆☆、または規制対象外の材料を使用する ・天井裏などへの措置については、天井裏・床裏・壁・収納に用いる建築材料はF☆☆☆☆以上を使用する | |

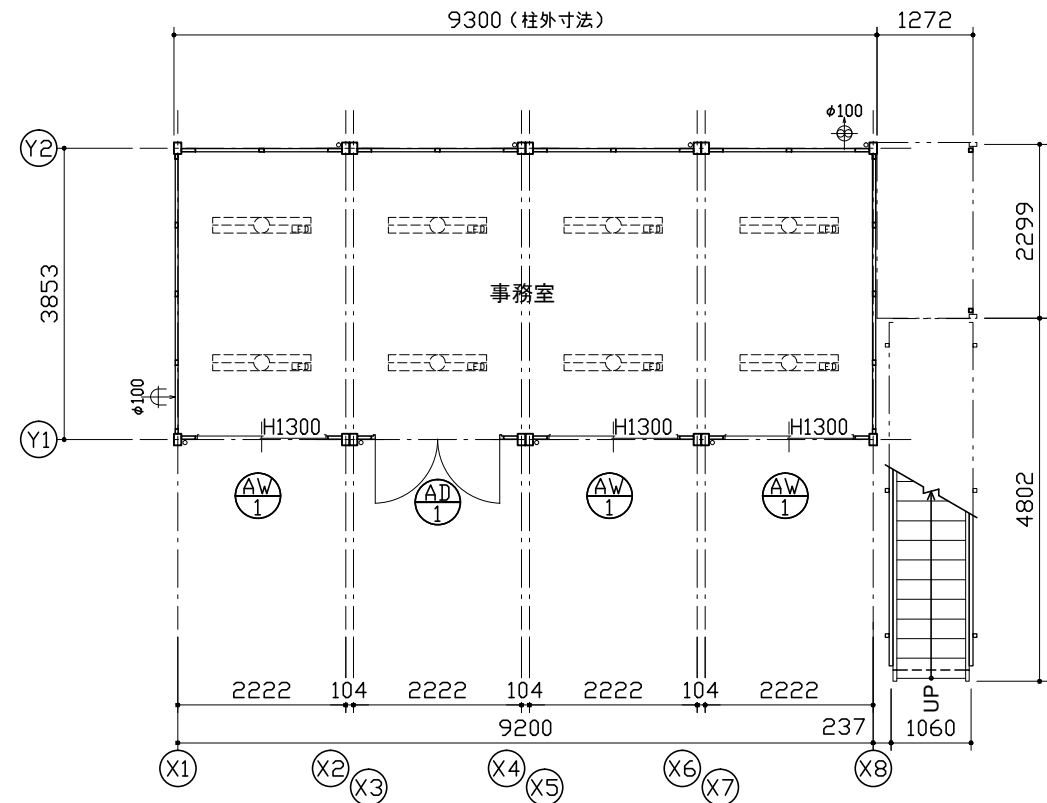
| 凡例 | |
|----|---------------------|
| 記号 | 名称 |
| | LEDベースライト4000lm(埋込) |
| | φ100換気扇 |
| | φ100給気口 |

| AD-1 両開きドア S用 | AD-2 片開きフラッシュドア S用 |
|---|---|
| *外観図、本図をR勝手とする。 | |
| | |
| 材質: アルミ 錠種: シリンダー錠 ガラス: 透明㌠=5 備考: バーハンドル、ドアクローザー(右のみ) | 材質: アルミ 錠種: シリンダー錠 障子: ペーパーハニカム構造、カラー調板仕上 備考: レバーハンドル |
| AW-1 引違窓 (H1300) S用 | |
| | |
| 材質: アルミ 錠種: クレセント錠 ガラス: 透明㌠=3 備考: - | |

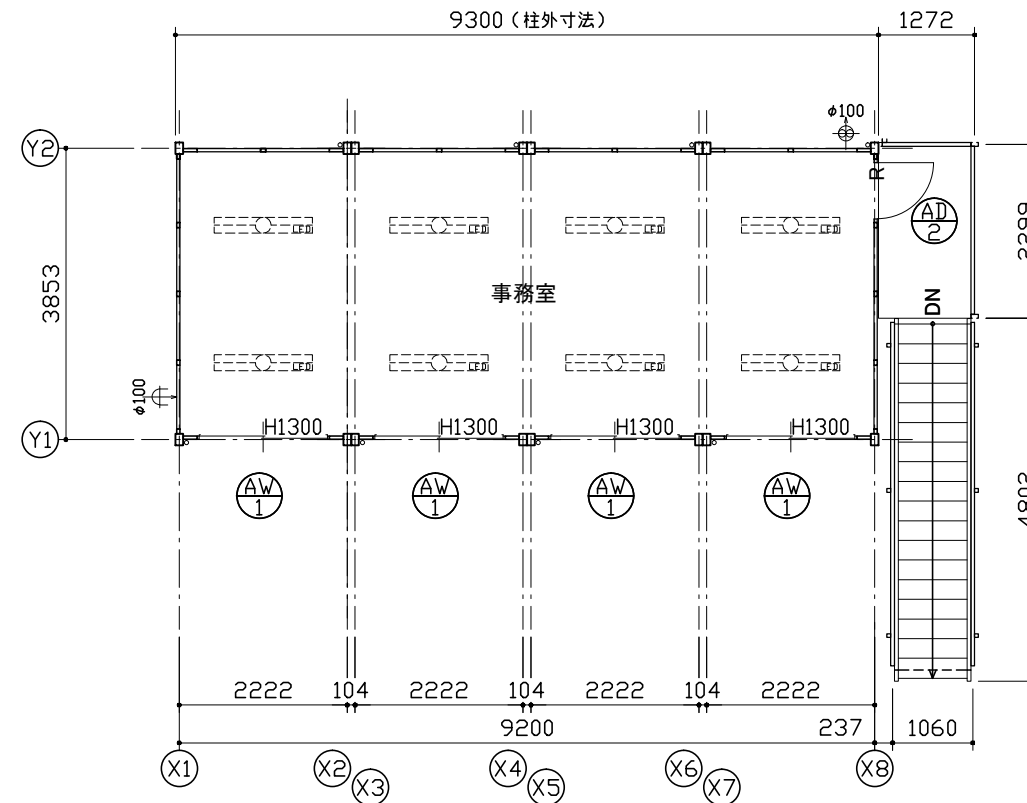
| 面積表 | | |
|-------|---|----------------------|
| 建築面積 | 3,853×9,200 +2,299×1,322 +3,530×1,060 | 42.22 m ² |
| 1階床面積 | 3,853×9,200 | 35.44 m ² |
| 2階床面積 | 3,853×9,200 | 35.44 m ² |
| 延床面積 | | 70.88 m ² |

MOBILE SPACE by 三協フロンテア

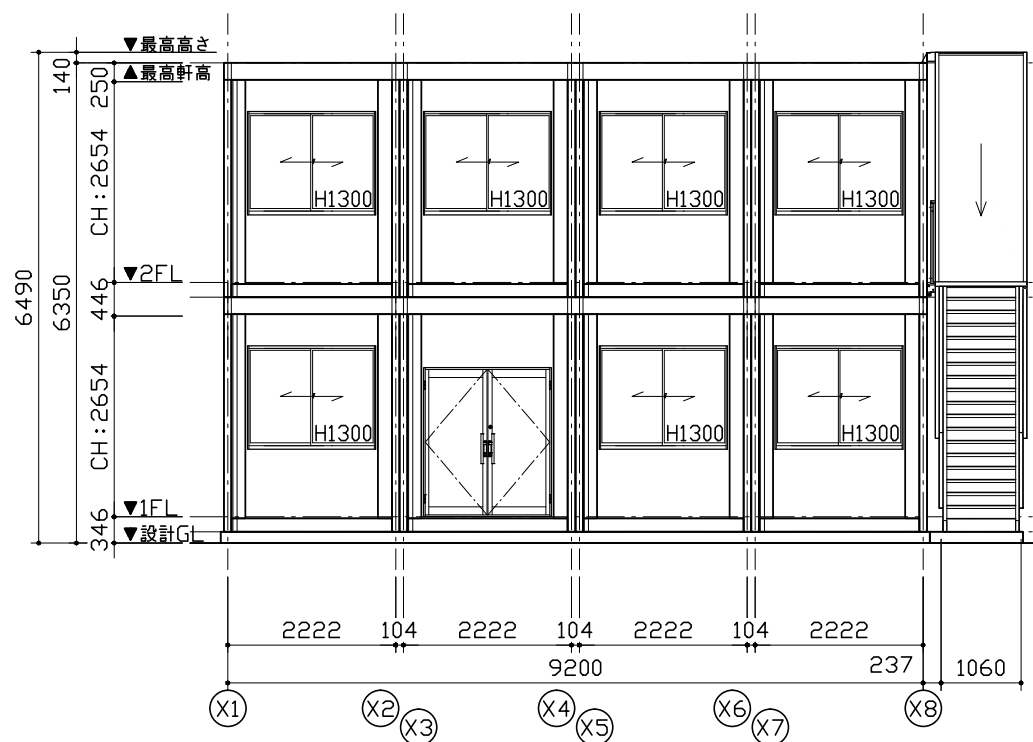
| | | | | | | | |
|----|----|------------|----------|-------------|--------------------------|--------|------|
| 承認 | 作図 | 縮尺 | 日付 | 工事名称 | 型式 | お客様確認欄 | 図面番号 |
| - | - | 1:100 (A3) | 17/--/-- | 〇〇事務所新築工事 | 39MS1(S)_4連棟_2階外階段(2.01) | | A-00 |
| | | | | 図面名称 | 設計番号 | | |
| | | | | 平面図・立面図・仕様表 | 設計番号+エリアコード | | |



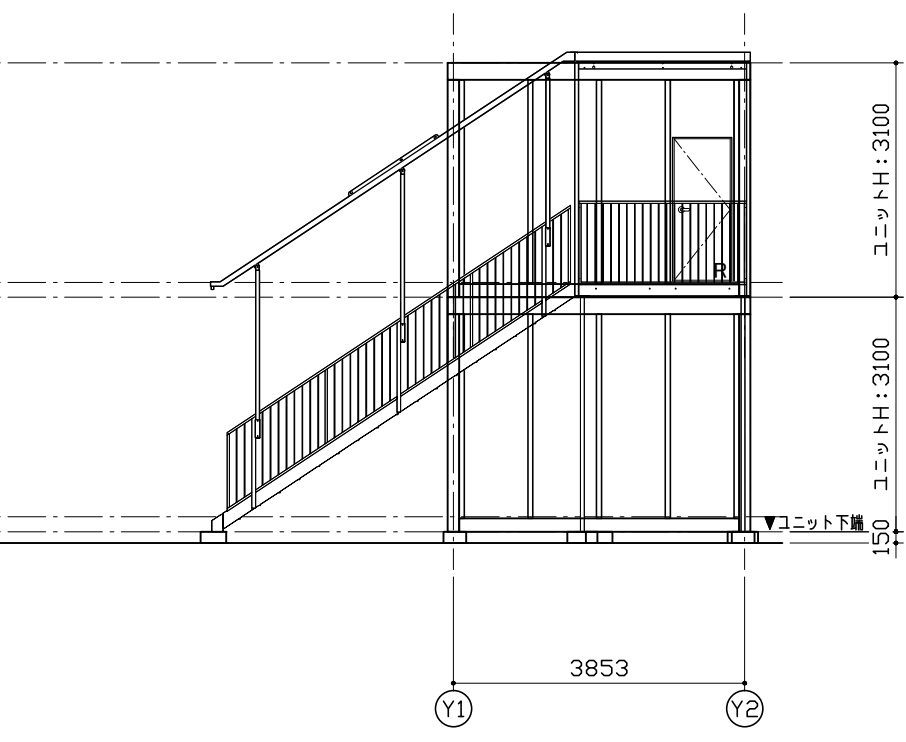
1階平面図



2階平面図



Y1通り立面図



X8通り立面図

| 仕 様 | | |
|---------------|---|---------------|
| 構造 | 鉄骨造 | |
| 屋根 | 仕上: ガルバリウム鋼板葺き ㌦=0.5 | NM-8697 |
| | 断熱材: フェノールフォーム ㌦=20 | |
| 外部建具 | アルミサッシ | |
| 庇 | なし | |
| 床 | 下地: 硬質木片セメント板 ㌦=18 | H12建設省告示1401号 |
| | 断熱材: スチレンフォーム ㌦=40 | |
| | 仕上: タイルカーペット ㌦=7 | |
| 外壁 (複合パネル) | 外部仕上: カラー鋼板 ㌦=0.27 | NM-8697 |
| | 断熱材: フェノールフォーム ㌦=40 | |
| | 内部仕上: カラー鋼板 ㌦=0.27 | NM-8697 |
| 天井 | 下地: LVL □22×35 | |
| | 仕上: 火山性ガラス質複層板+化粧シート | |
| シックハウス対策 | <ul style="list-style-type: none"> ・壁・床・天井・建具仕上げに用いる建築材料はすべてF☆☆☆☆、または規制対象外の材料を使用する ・天井裏などへの措置については、天井裏・床裏・壁・収納に用いる建築材料はF☆☆☆☆以上を使用する | |

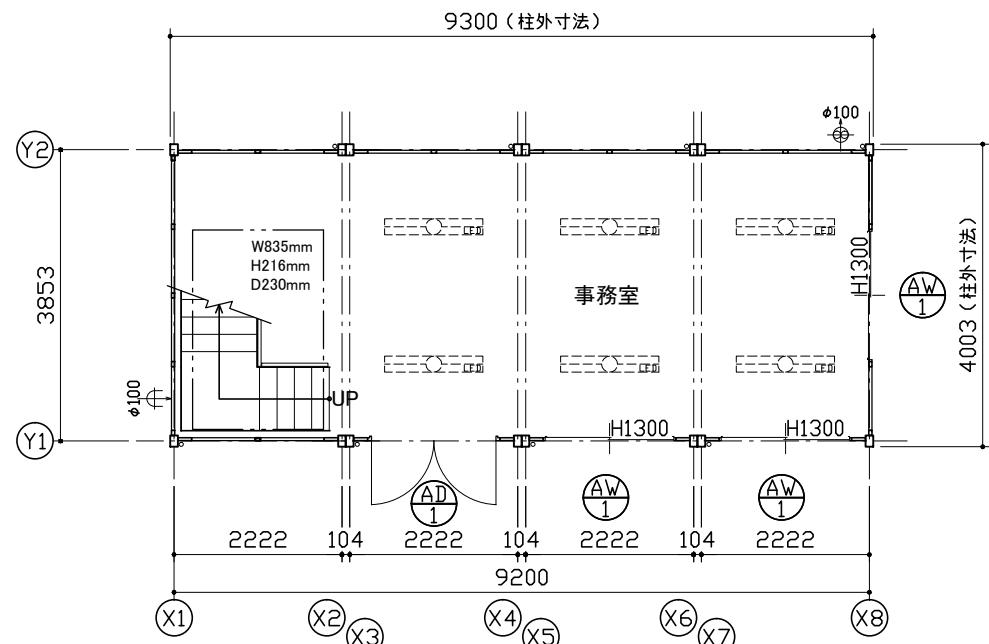
| 凡 例 | |
|-----|---------------------|
| 記号 | 名称 |
| | LEDベースライト4000lm(埋込) |
| | φ100換気扇 |
| | φ100給気口 |

| AD-1 両開きドア H用 | AD-1 片開きフラッシュドア H用 |
|---|---|
| ※外観図、本図を尺勝手とする。 | |
| | |
| 材質: アルミ 錠種: シリンダー錠 ガラス: 透明㌦=5 備考: バーハンドル、ドアクローザー(右のみ) | 材質: アルミ 錠種: シリンダー錠 障子: ペーパーハニカム構造、カラー調板仕上 備考: レバーハンドル |
| AW-1 引違窓 (H1300) H用 | |
| | |
| 材質: アルミ 錠種: クレセント錠 ガラス: 透明㌦=3 備考: - | |

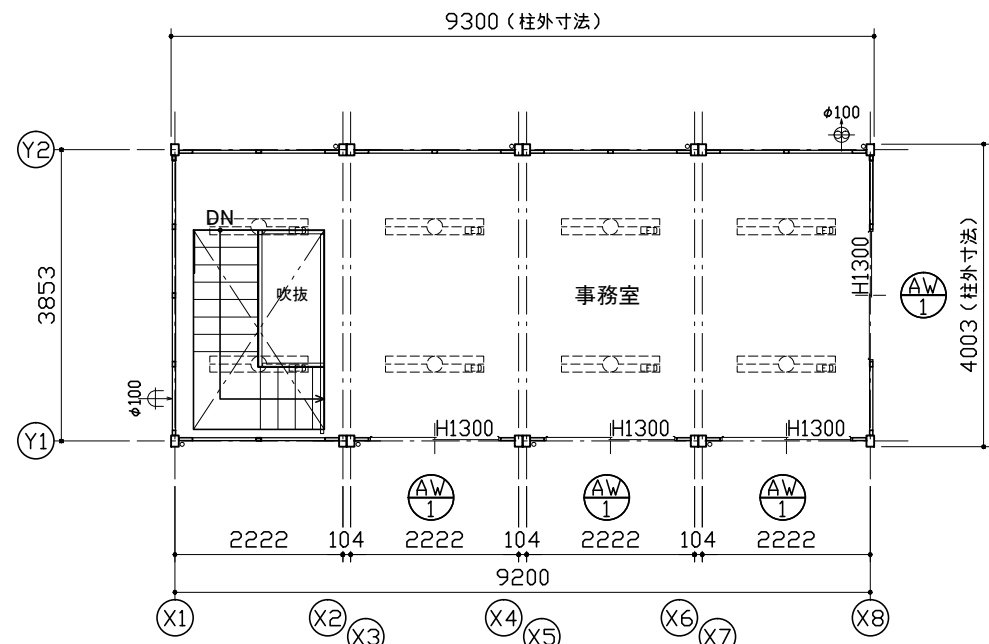
| 面 積 表 | | |
|-------|---|----------------------|
| 建築面積 | 3,853×9,200 +2,299×1,322 +3,530×1,060 | 42.22 m ² |
| 1階床面積 | 3,853×9,200 | 35.44 m ² |
| 2階床面積 | 3,853×9,200 | 35.44 m ² |
| 延床面積 | | 70.88 m ² |

MOBILE SPACE by 三協フロンテア

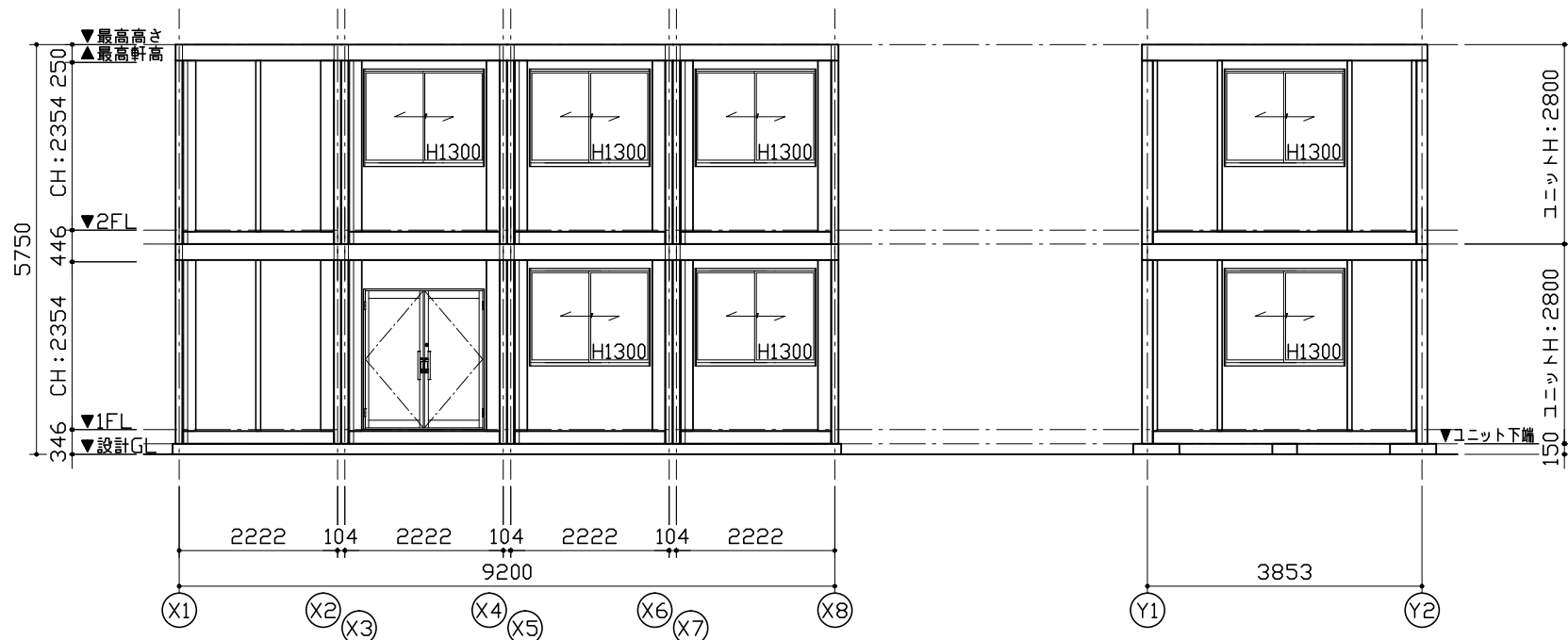
| | | | | | | | |
|----|----|------------|----------|-------------|---------------------------|--------|------|
| 承認 | 作図 | 縮尺 | 日付 | 工事名称 | 型式 | お客様確認欄 | 図面番号 |
| - | - | 1:100 (A3) | 17/--/-- | 〇〇事務所新築工事 | 39MS1(S)H.4連棟.2階外階段(2.01) | | A-00 |
| | | | | 図面名称 | 設計番号 | 年月日 | |
| | | | | 平面図・立面図・仕様表 | 設計番号+エリアコード | | |



1階平面図



2階平面図



Y1通り立面図

X8通り立面図

| 仕 様 | | |
|---------------|---|---------------|
| 構造 | 鉄骨造 | |
| 屋根 | 仕上: ガルバリウム鋼板葺き $t=0.5$ | NM-8697 |
| | 断熱材: フェノールフォーム $t=20$ | |
| 外部建具 | アルミサッシ | |
| 庇 | なし | |
| 床 | 下地: 硬質木片セメント板 $t=18$ | H12建設省告示1401号 |
| | 断熱材: スチレンフォーム $t=40$ | |
| | 仕上: タイルカーペット $t=7$ | |
| 外壁 (複合パネル) | 外部仕上: カラー鋼板 $t=0.27$ | NM-8697 |
| | 断熱材: フェノールフォーム $t=40$ | |
| | 内部仕上: カラー鋼板 $t=0.27$ | NM-8697 |
| 天井 | 下地: LVL $\square 22 \times 35$ | |
| | 仕上: 火山性ガラス質複層板+化粧シート | |
| シックハウス対策 | <ul style="list-style-type: none"> ・壁・床・天井・建具仕上りに用いる建築材料はすべてF☆☆☆☆、または規制対象外の材料を使用する ・天井裏などへの措置については、天井裏・床裏・壁・収納に用いる建築材料はF☆☆☆☆以上を使用する | |

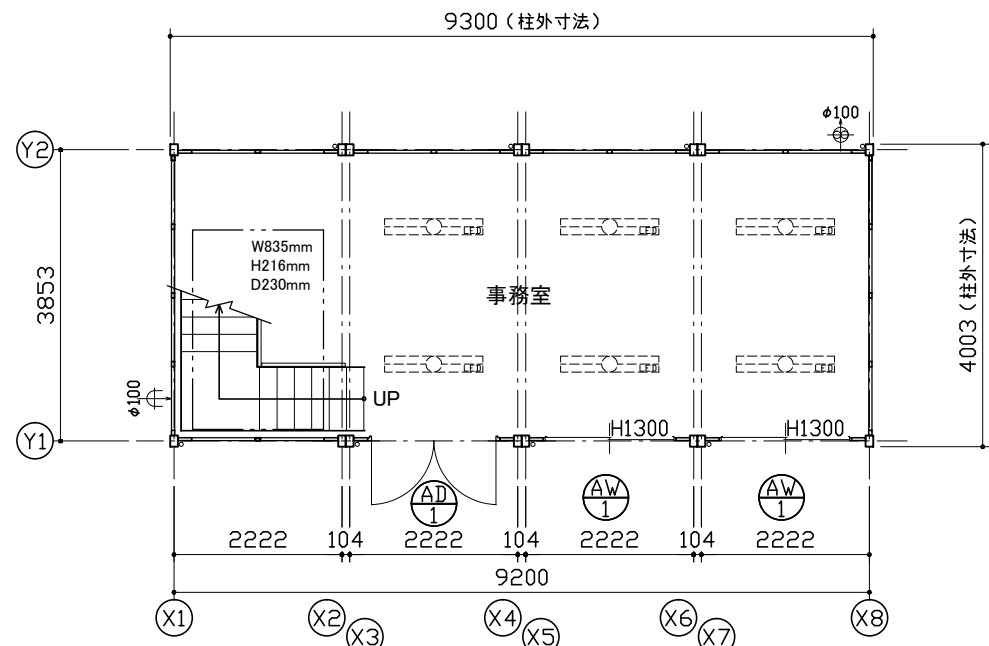
| 凡 例 | |
|-----|---------------------|
| 記号 | 名称 |
| | LEDベースライト4000lm(埋込) |
| | $\phi 100$ 換気扇 |
| | $\phi 100$ 給気口 |

| AW-1 | 引違窓 (H1300) S用 | AD-1 | 両開きドア S用 |
|---------------|----------------|---------------|-------------------------|
| | | | |
| 材質: アルミ | 材質: アルミ | 材質: アルミ | 材質: アルミ |
| ガラス: 透明 $t=3$ | ガラス: 透明 $t=3$ | ガラス: 透明 $t=5$ | ガラス: 透明 $t=5$ |
| 備考: - | 備考: - | 備考: シリンダー錠 | 備考: パーハンドル、ドアクローザー(右のみ) |

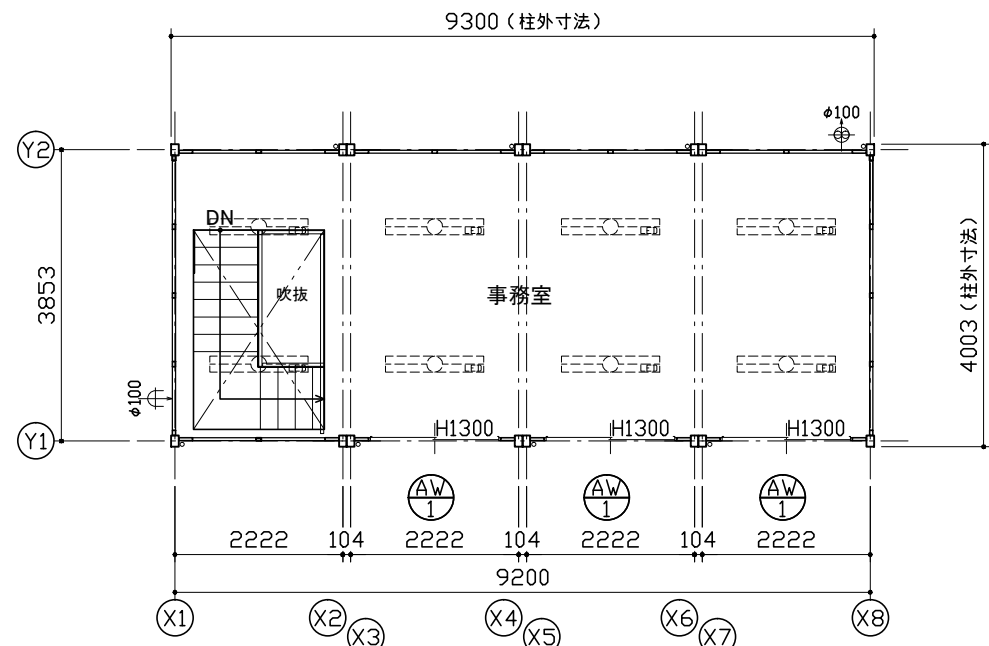
| 面 積 表 | | |
|-------|-------------------------------|----------------------|
| 1階床面積 | 3,853 × 9,200 | 35.44 m ² |
| 2階床面積 | 3,853 × 9,200 - 1,810 × 0.873 | 33.86 m ² |
| 延床面積 | | 69.30 m ² |

MOBILE SPACE by 三協フロンテア

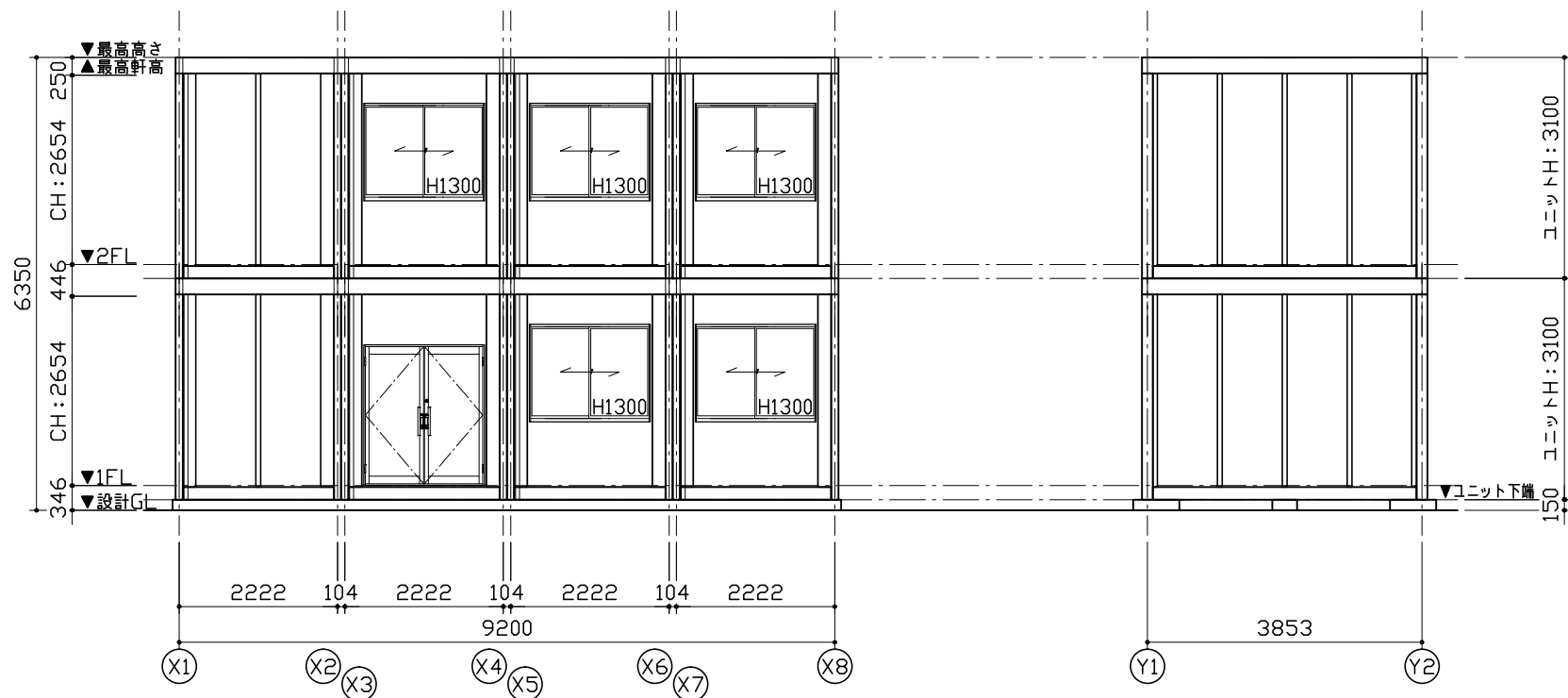
| | | | | | | | |
|----|----|------------|----------|-------------|--------------------------|--------|------|
| 承認 | 作図 | 縮尺 | 日付 | 工事名称 | 型式 | お客様確認欄 | 図面番号 |
| - | - | 1:100 (A3) | 17/--/-- | 〇〇事務所新築工事 | 39MS1(S)_4連棟_2階内階段(2.01) | | A-00 |
| | | | | 図面名称 | 設計番号 | | |
| | | | | 平面図・立面図・仕様表 | 設計番号+エリアコード | | |
| | | | | | | 年 月 日 | |



1階平面図



2階平面図



Y1通り立面図

X8通り立面図

| 仕 様 | | |
|---------------|---|---------------|
| 構造 | 鉄骨造 | |
| 屋根 | 仕上: ガルバリウム鋼板葺き $t=0.5$ | NM-8697 |
| | 断熱材: フェノールフォーム $t=20$ | |
| 外部建具 | アルミサッシ | |
| 庇 | なし | |
| 床 | 下地: 硬質木片セメント板 $t=18$ | H12建設省告示1401号 |
| | 断熱材: スチレンフォーム $t=40$ | |
| | 仕上: タイルカーペット $t=7$ | |
| 外壁 (複合パネル) | 外部仕上: カラー鋼板 $t=0.27$ | NM-8697 |
| | 断熱材: フェノールフォーム $t=40$ | |
| | 内部仕上: カラー鋼板 $t=0.27$ | NM-8697 |
| 天井 | 下地: LVL $\square 22 \times 35$ | |
| | 仕上: 火山性ガラス質複層板+化粧シート | |
| シックハウス対策 | <ul style="list-style-type: none"> ・壁・床・天井・建具仕上げに用いる建築材料はすべてF☆☆☆☆、または規制対象外の材料を使用する ・天井裏などへの措置については、天井裏・床裏・壁・収納に用いる建築材料はF☆☆☆☆以上を使用する | |

| 凡 例 | |
|-----|---------------------|
| 記号 | 名称 |
| | LEDベースライト4000lm(埋込) |
| | $\phi 100$ 換気扇 |
| | $\phi 100$ 給気口 |

| AD-1 | 両開きドア H用 | AW-1 | 引違窓(H1300) H用 |
|-----------------------|------------|---------------|---------------|
| | | | |
| 材質: アルミ | 錠種: シリンダー錠 | 材質: アルミ | 錠種: クレセント錠 |
| ガラス: 透明 $t=5$ | | ガラス: 透明 $t=3$ | |
| 備考: バーハンドル、ドアローザ(右のみ) | | 備考: - | |

| 面 積 表 | | |
|-------|-------------------------|----------------------|
| 1階床面積 | 3,853×9,200 | 35.44 m ² |
| 2階床面積 | 3,853×9,200-1,810×0.873 | 33.86 m ² |
| 延床面積 | | 69.30 m ² |