

仕 様		
構造	鉄骨造	
屋根	仕上: ガルバリウム鋼板葺き 厚=0.5	NM-8697
	断熱材: フェノールフォーム 厚=20	
外部建具	アルミサッシ	
庇	なし	
床	下地: 硬質木片セメント板 厚=18	H12建設省告示1401号
	断熱材: スチレンフォーム 厚=40	
	仕上: タイルカーペット 厚=7	
外壁 (複合パネル)	外部仕上: カラー鋼板 厚=0.27	NM-8697
	断熱材: フェノールフォーム 厚=40	
	内部仕上: カラー鋼板 厚=0.27	NM-8697
天井	下地: LVL □22×35	
	仕上: 火山性ガラス質複層板+化粧シート	
シックハウス対策	<ul style="list-style-type: none"> <li>・壁・床・天井・建具仕上げに用いる建築材料はすべてF☆☆☆☆、または規制対象外の材料を使用する</li> <li>・天井裏などの措置については、天井裏・床裏・壁・収納に用いる建築材料はF☆☆☆☆以上を使用する</li> </ul>	

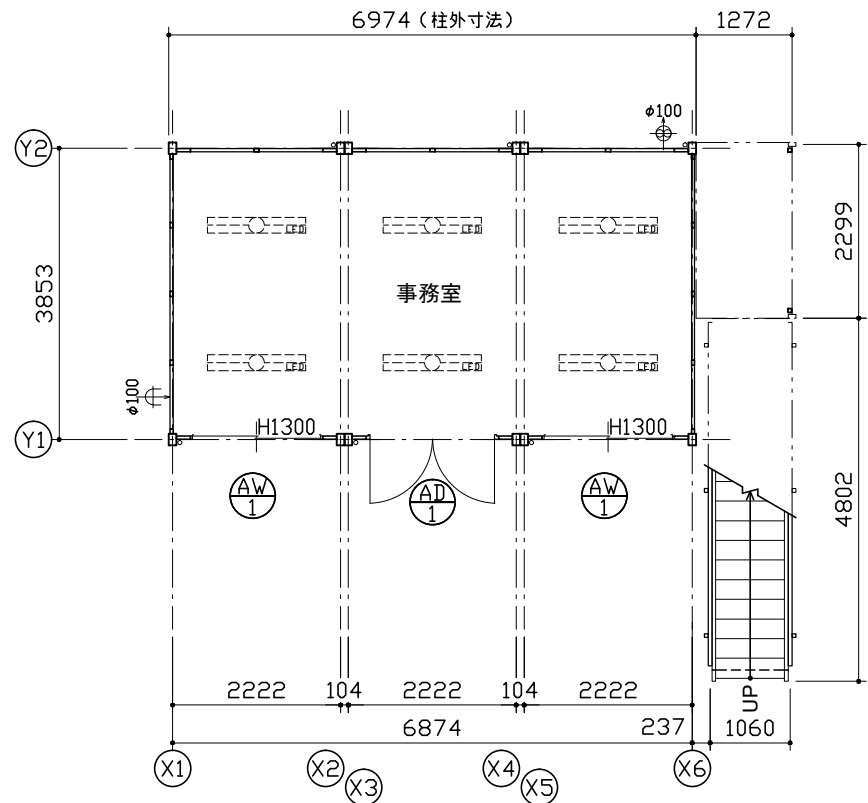
凡 例	
記号	名称
	LEDベースライト4000lm(埋込)
	φ100換気扇
	φ100給気口

AD-1 両開きドア S用	AD-2 片開きフラッシュドア S用
※外観図、本図を尺勝手とする。	
材質: アルミ 錠種: シリンダー錠 ガラス: 透明7=5 備考: バーハンドル、ドアローザ(右のみ)	材質: アルミ 錠種: シリンダー錠 障子: ペーパーハニカム構造、カラー調板仕上 備考: レバーハンドル
AW-1 引違窓 (H1300) S用	
材質: アルミ 錠種: クレセント錠 ガラス: 透明7=3 備考: -	

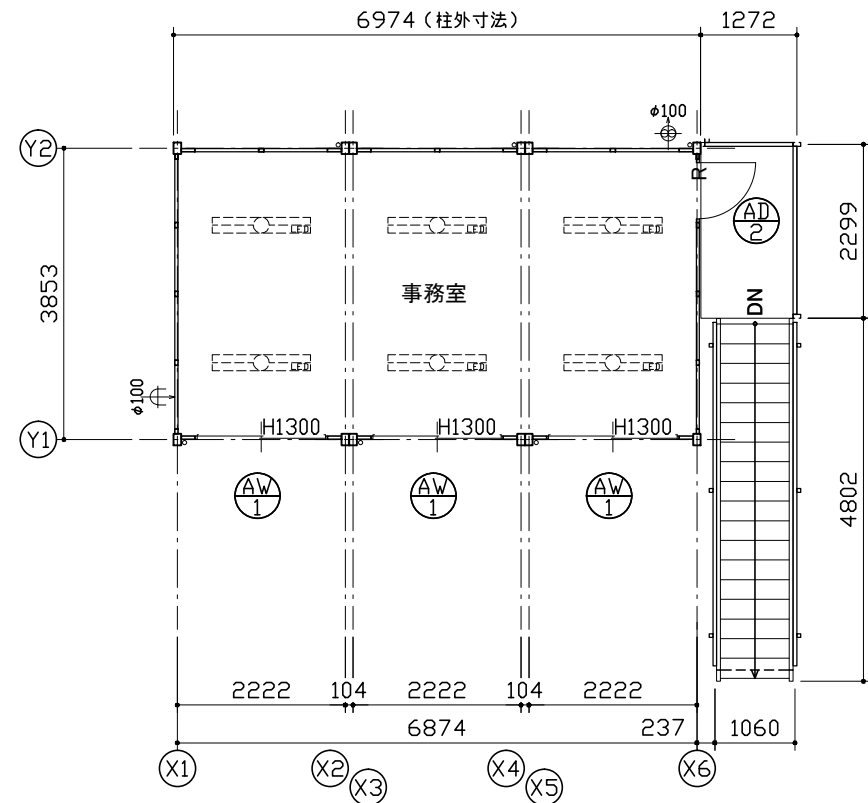
面 積 表		
建築面積	3,853×6,874 +2,299×1,322 +3,530×1,060	33.26 m <sup>2</sup>
1階床面積	3,853×6,874	26.48 m <sup>2</sup>
2階床面積	3,853×6,874	26.48 m <sup>2</sup>
延床面積		52.96 m <sup>2</sup>

**MOBILE SPACE** by 三協フロンテア

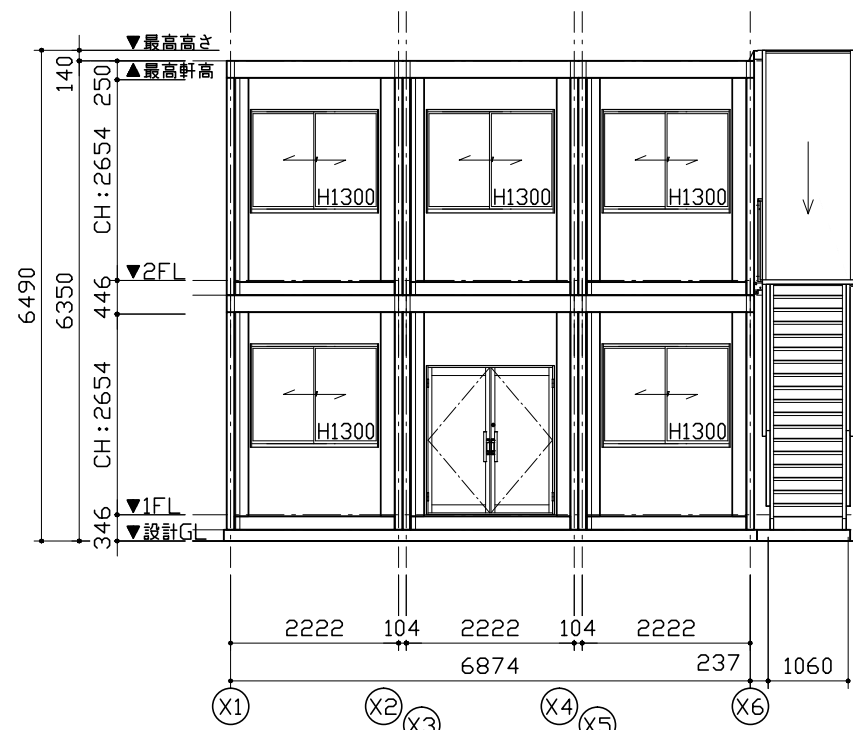
承認	作図	縮尺	日付	工事名称	型式	お客様確認欄	図面番号
-	-	1:100 (A3)	17/--/--	〇〇事務所新築工事	39MS1(S)_3連棟_2階外階段(2.01)		A-00
				図面名称 平面図・立面図・仕様表	設計番号 設計番号+エリアコード		



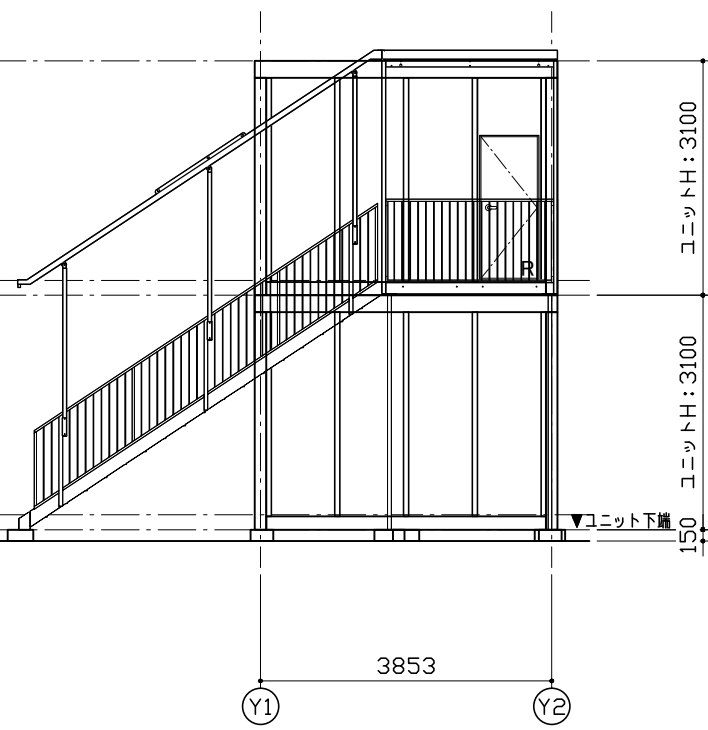
1階平面図



2階平面図



Y1通り立面図



X6通り立面図

仕 様		
構造	鉄骨造	
屋根	仕上: ガルバリウム鋼板葺き $t=0.5$	NM-8697
	断熱材: フェノールフォーム $t=20$	
外部建具	アルミサッシ	
庇	なし	
床	下地: 硬質木片セメント板 $t=18$	H12建設省告示1401号
	断熱材: スチレンフォーム $t=40$	
	仕上: タイルカーペット $t=7$	
外壁 (複合パネル)	外部仕上: カラー鋼板 $t=0.27$	NM-8697
	断熱材: フェノールフォーム $t=40$	
	内部仕上: カラー鋼板 $t=0.27$	NM-8697
天井	下地: LVL $\square 22 \times 35$	
	仕上: 火山性ガラス質覆層板+化粧シート	
シックハウス対策	<ul style="list-style-type: none"> <li>壁・床・天井・建具仕上りに用いる建築材料はすべてF☆☆☆☆、または規制対象外の材料を使用する</li> <li>天井裏などへの措置については、天井裏・床裏・壁・収納に用いる建築材料はF☆☆☆☆以上を使用する</li> </ul>	

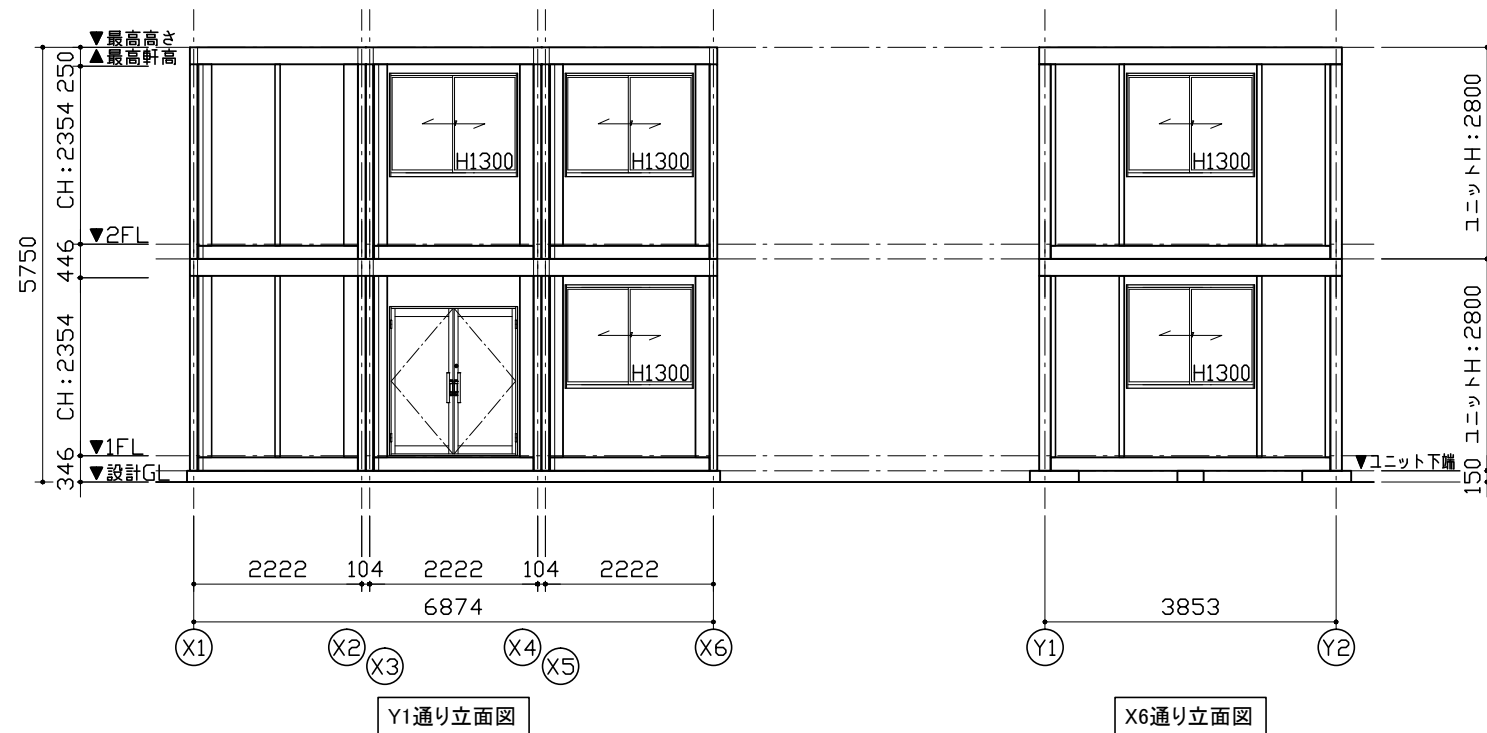
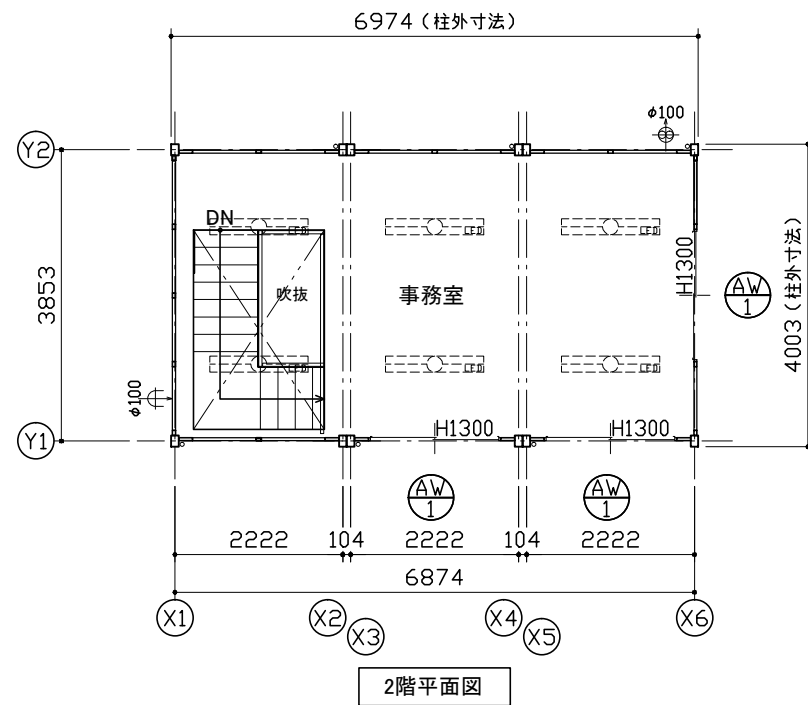
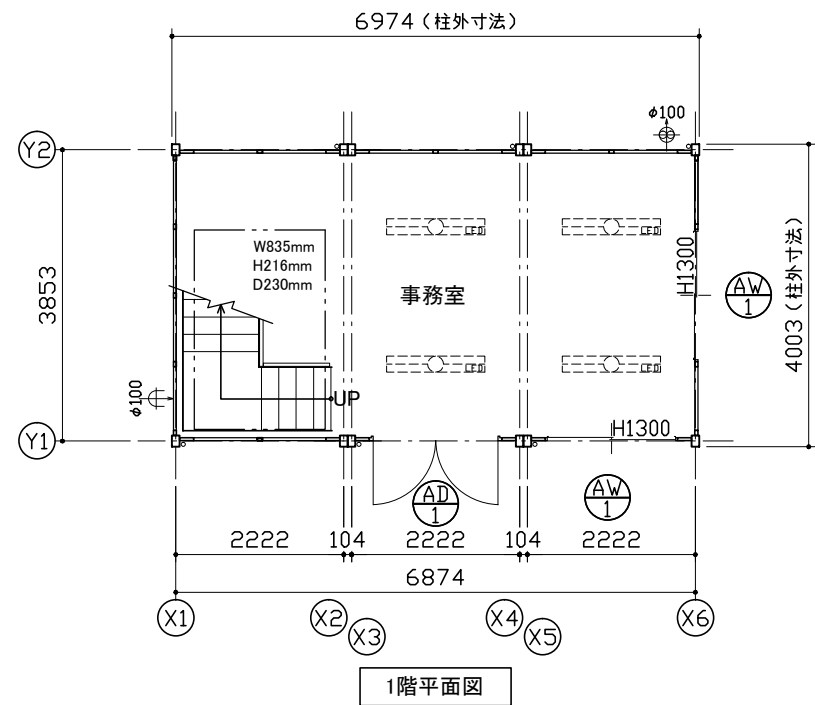
凡 例	
記号	名称
	LEDベースライト4000lm(埋込)
	$\phi 100$ 換気扇
	$\phi 100$ 給気口

AD-1 両開きドア H用	AD-1 片開きフラッシュドア H用
*外観図、本図を尺勝手とする。	
材質: アルミ 錠種: シリンダー錠 ガラス: 透明 $t=5$ 備考: バーハンドル、ドアクローザー(右のみ)	材質: アルミ 錠種: シリンダー錠 障子: ペーパーハニカム構造、カラー調板仕上 備考: レバーハンドル
AW-1 引違窓 (H1300) H用	
材質: アルミ 錠種: クレセント錠 ガラス: 透明 $t=3$ 備考: -	

面 積 表		
建築面積	$3,853 \times 6,874$ $+ 2,299 \times 1,322$ $+ 3,530 \times 1,060$	33.26 m <sup>2</sup>
1階床面積	$3,853 \times 6,874$	26.48 m <sup>2</sup>
2階床面積	$3,853 \times 6,874$	26.48 m <sup>2</sup>
延床面積		52.96 m <sup>2</sup>

**MOBILE SPACE** by 三協フロンテア

承認	作図	縮尺	日付	工事名称	型式	お客様確認欄	図面番号
-	-	1:100 (A3)	17/--/--	〇〇事務所新築工事	39MS1(S)H.3連棟.2階外階段(2.01)		A-00
				図面名称	設計番号		
				平面図・立面図・仕様表	設計番号+エリアコード		
						年 月 日	



仕 様		
構造	鉄骨造	
屋根	仕上: ガルバリウム鋼板葺き ㌦=0.5	NM-8697
	断熱材: フェノールフォーム ㌦=20	
外部建具	アルミサッシ	
庇	なし	
床	下地: 硬質木片セメント板 ㌦=18	H12建設省告示140号
	断熱材: スチレンフォーム ㌦=40	
	仕上: タイルカーペット ㌦=7	
外壁 (複合パネル)	外部仕上: カラー鋼板 ㌦=0.27	NM-8697
	断熱材: フェノールフォーム ㌦=40	
	内部仕上: カラー鋼板 ㌦=0.27	NM-8697
天井	下地: LVL □22×35	
	仕上: 火山性ガラス質複層板+化粧シート	
シックハウス対策	<ul style="list-style-type: none"> <li>・壁・床・天井・建具仕上りに用いる建築材料はすべてF☆☆☆☆、または規制対象外の材料を使用する</li> <li>・天井裏などへの措置については、天井裏・床裏・壁・収納に用いる建築材料はF☆☆☆☆以上を使用する</li> </ul>	

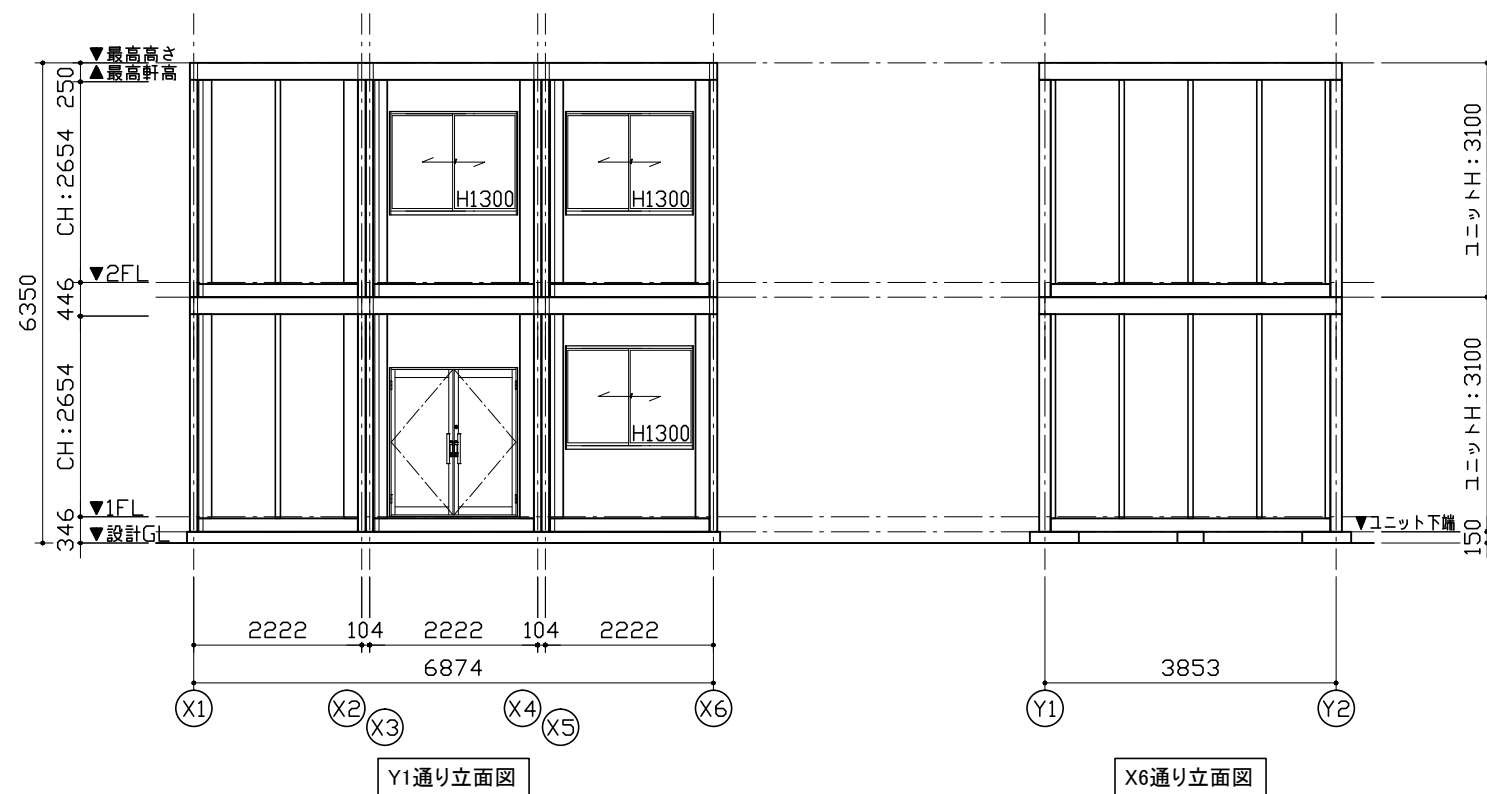
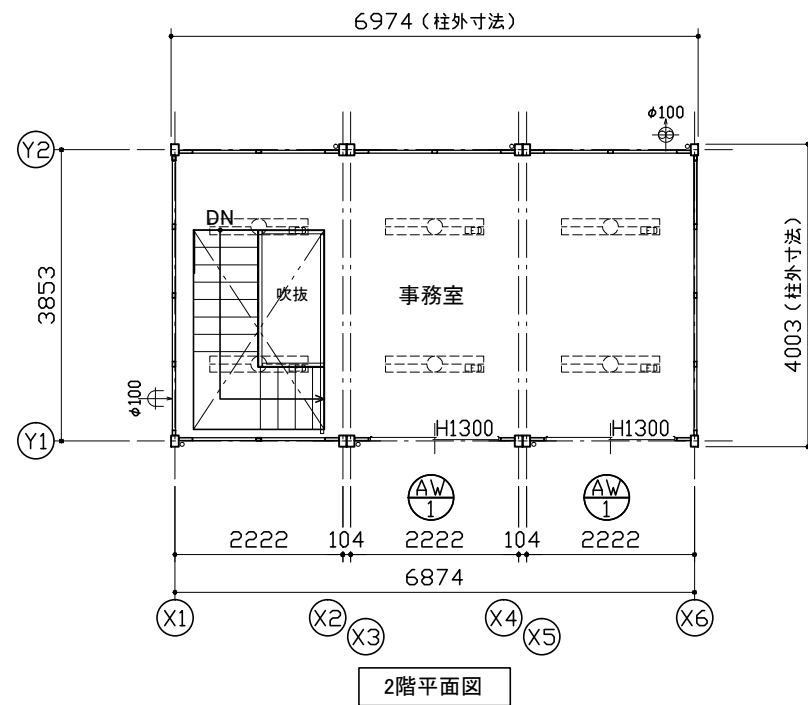
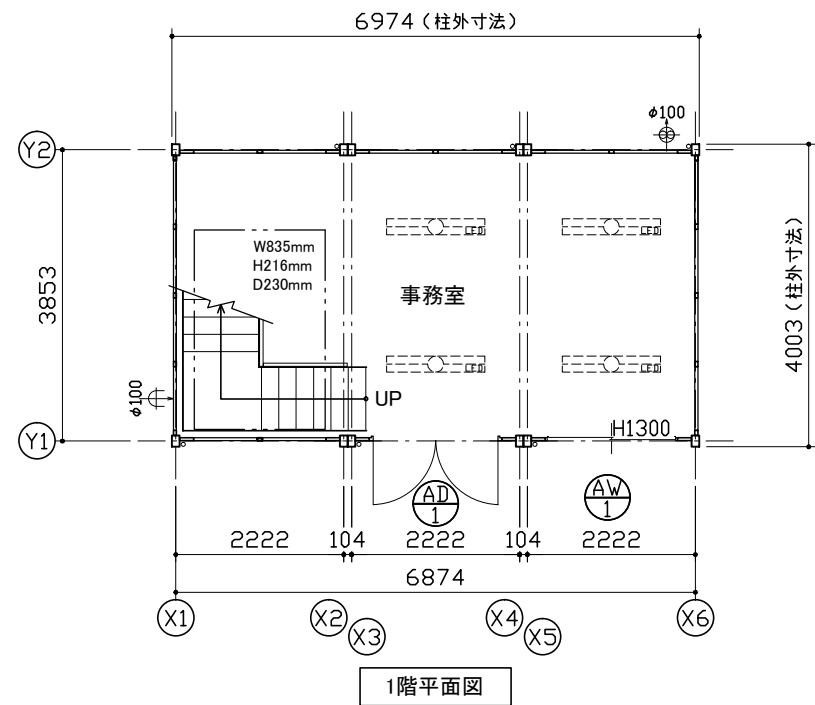
凡 例	
記号	名称
	LEDベースライト4000lm(埋込)
	φ100換気扇
	φ100給気口

AW-1	引違窓(H1300) S用	AD-1	両開きドア S用
材質: アルミ ガラス: 透明㌦=3 備考: -	鏡種: クレセント錠	材質: アルミ ガラス: 透明㌦=5 備考: バーハンドル、ドアクローザー(右のみ)	鏡種: シリンダー錠

面 積 表		
1階床面積	3.853×6.874	26.48㎡
2階床面積	3.853×6.874-1.810×0.873	24.90㎡
延床面積		51.38㎡

**MOBILE SPACE** by 三協フロンテア

承認	作図	縮尺	日付	工事名称	型式	お客様確認欄	図面番号
-	-	1:100 (A3)	17/--/--	〇〇事務所新築工事	39MS1(S)_3連棟_2階内階段(2.01)		A-00
				図面名称	設計番号		
				平面図・立面図・仕様表	設計番号+エリアコード		
						年 月 日	



仕 様		
構造	鉄骨造	
屋根	仕上：ガルバリウム鋼板葺き ㊦=0.5	NM-8697
	断熱材：フェノールフォーム ㊦=20	
外部建具	アルミサッシ	
庇	なし	
床	下地：硬質木片セメント板 ㊦=18	H12建設省告示1401号
	断熱材：スチレンフォーム ㊦=40	
	仕上：タイルカーペット ㊦=7	
外壁 (複合パネル)	外部仕上：カラー鋼板 ㊦=0.27	NM-8697
	断熱材：フェノールフォーム ㊦=40	
	内部仕上：カラー鋼板 ㊦=0.27	NM-8697
天井	下地：LVL □22×35	
	仕上：火山性ガラス質複層板+化粧シート	
シックハウス対策	<ul style="list-style-type: none"> <li>・壁・床・天井・建具仕上りに用いる建築材料はすべてF☆☆☆☆、または規制対象外の材料を使用する</li> <li>・天井裏などへの措置については、天井裏・床裏・壁・収納に用いる建築材料はF☆☆☆☆以上を使用する</li> </ul>	

凡 例	
記号	名称
	LEDベースライト4000lm(埋込)
	φ100換気扇
	φ100給気口

AD-1	両開きドア H用	AW-1	引違窓(H1300) H用
材質：アルミ	錠種：シリンダー錠	材質：アルミ	錠種：クレセント錠
ガラス：透明㊦=5		ガラス：透明㊦=3	
備考：バーハンドル、ドアローザー(右のみ)		備考：-	

面 積 表		
1階床面積	3.853×6.874	26.48㎡
2階床面積	3.853×6.874-1.810×0.873	24.90㎡
延床面積		51.38㎡

**MOBILE SPACE** by 三協フロンテア

承認	作図	縮尺	日付	工事名称	型式	お客様確認欄	図面番号
-	-	1:100 (A3)	17/--/--	〇〇事務所新築工事	39MS1(S)H.3連棟.2階内階段(2.01)		A-00
				図面名称	設計番号		
				平面図・立面図・仕様表	設計番号+エリアコード		
						年 月 日	