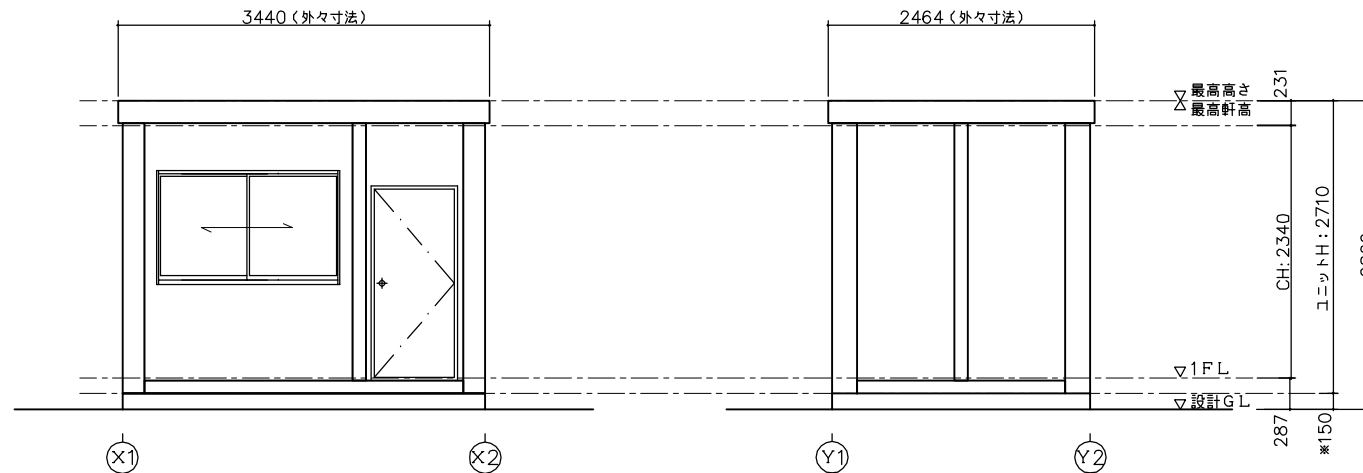


平面図



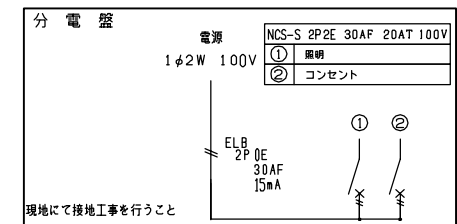
Y1 通り立面図

X2 通り立面図

仕 様	
寸法	L3358×W2392×H2710 (1ユニット)
構造	鉄骨造(軽量鉄骨造)
屋根	金属折板張り t=0.8
天井	化粧合板張り t=4 断熱材:発泡ウレタン
床	耐水合板張り t=12 仕上:フロアペイント
壁 (複合パネル)	外壁:カラー鋼板 t=0.27 断熱材:スチレンフォーム t=25 内壁:カラー鋼板 t=0.27
電気	照明器具(40W×2灯)2基,換気扇20cm ブレーカー(20A×2)
外部建具	アルミサッシ

建 具 表 ( 外 観 )	
AD 片開きドア	AW 引違窓(H1000)
フラッシュドア	フロートガラスt=3mm

凡 例		
記号	名称	仕様
	換気扇	φ200 プロペラファン
	照明器具	FL-40W×2灯(逆富士型)
	分電盤	別図に示す
	スイッチ	1P 300V 10A
	壁付けコンセント	2口の合計15Aまで 125V



※現場により異なります