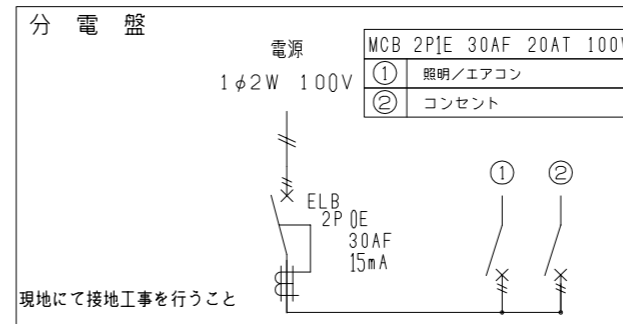


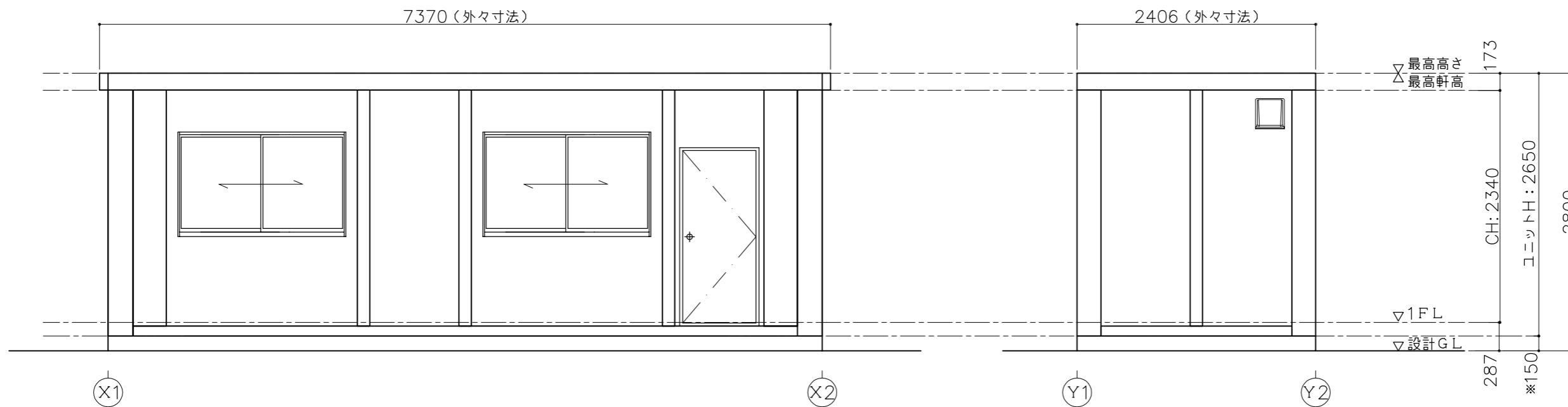
平面図

凡 例		
記号	名称	仕様
⊕	換気扇	φ200 プロペラファン
⊕	照明器具	FL-40W×2灯
■	分電盤	別図に示す
●	スイッチ	1P 300V 10A
⊖	天井付けコンセント	15A×口数 125V
⊖	壁付けコンセント	2口の合計15Aまで 125V



仕 様	
寸法	L7200×W2406×H2650 (1ユニット)
構造	鉄骨造(軽量鉄骨造)
屋根	金属折板張り t=0.8
天井	化粧合板張り t=4 断熱材:発泡ウレタン
床	構造用合板張り t=12 仕上:フロアペイント
壁 (複合パネル)	外壁:カラー鋼板 断熱材:スチレンフォーム t=25 内壁:カラー鋼板
電気	照明器具(40W×2灯)4基, 換気扇20cm 漏電ブレーカー(30A), ブレーカー(20A×2)
外部建具	アルミサッシ

建 具 表 (外 観)	
AD 1 片開きドア	AW 1 引違窓(H1000)
フラッシュドア	フロートガラスt=3mm



(Y1) 通り立面図

(X2) 通り立面図

※現場により異なります