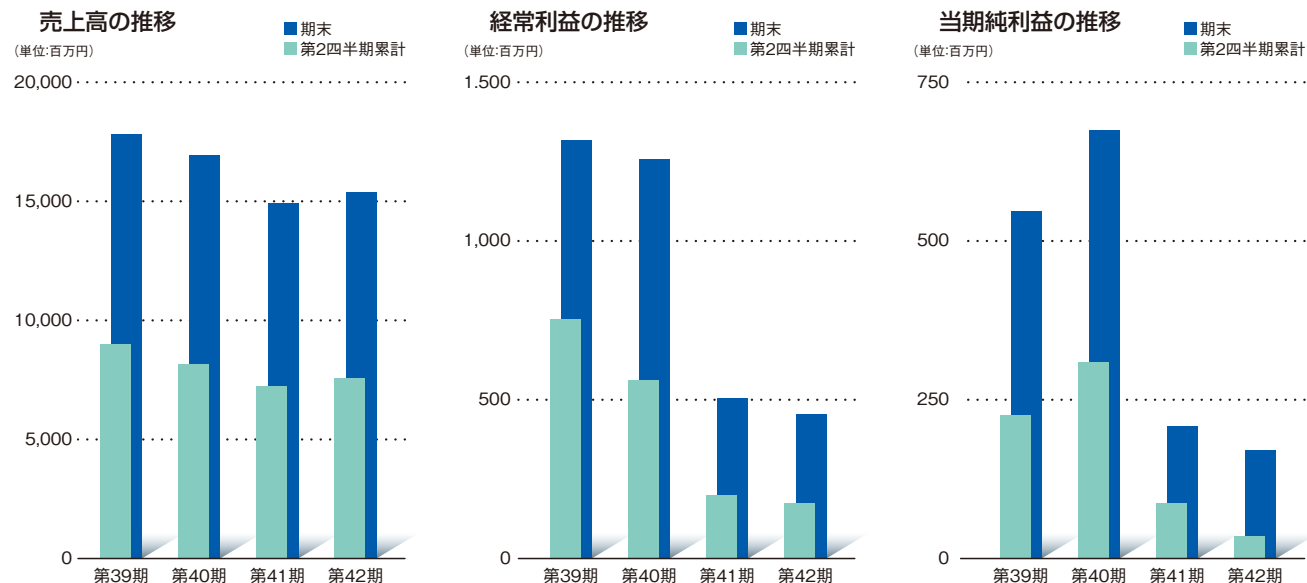


## 業績ハイライト

区分 \ 期別	第38期 (平成19年3月期)	第39期 (平成20年3月期)	第40期 (平成21年3月期)	第41期 (平成22年3月期)	第42期 (平成23年3月期)
売上高(百万円)	17,446	17,840	16,926	14,916	15,381
経常利益(百万円)	1,260	1,317	1,259	506	454
当期純利益(百万円)	668	547	674	209	170
1株当たり当期純利益(円)	29.90	24.52	30.27	9.49	7.72
総資産(百万円)	28,123	28,260	26,795	25,801	26,290
純資産(百万円)	16,004	16,266	16,611	16,555	16,531
1株当たり純資産(円)	716.25	727.61	751.55	748.87	747.87



免責条項  
本報告書で記述されている通期の業績見通しなど将来についての事項は、予期しない経済状況の変化など様々な要因の影響を受けるため、その結果については当社が保証するものではありません。

## 各事業の概況

### ユニットハウスのレンタル

1日からでもレンタル可能。  
建設現場からイベント、仮設住宅まで、  
必要な期間に最適な空間を提供します。

建設現場向けユニットハウスのレンタルについては、稼働率向上を目指し、受注活動を積極的に推進し、出荷棟数は前年より13%増加しましたが、同業他社との競争激化により、受注単価は大幅に下落しました。

その結果、今期のレンタル料収入は9,393百万円(前年同期比0.1%減)と依然として厳しい結果となりました。

今後とも、建設現場向けのシェア拡大と新たなレンタル需要の創出を目指し、新規顧客への営業を強化していきます。



### ユニットハウスの販売

オフィス、店舗、教育・保育施設、倉庫など  
全国のさまざまなシーンで  
ユニットハウスが活躍しています。

前期に引き続き、展示場の出店を推進し、販路の拡大を図りました。

また、キャンペーンの実施、社員教育の充実に注力するなど、店舗での販売力向上に努めました。

その結果、販売収入は5,327百万円(前年同期比17.4%増)となりました。

今後とも市場ニーズに合わせた製品の開発に取り組むとともに、展示場での販売力の強化や新規出店による販路拡大に努めていきます。

